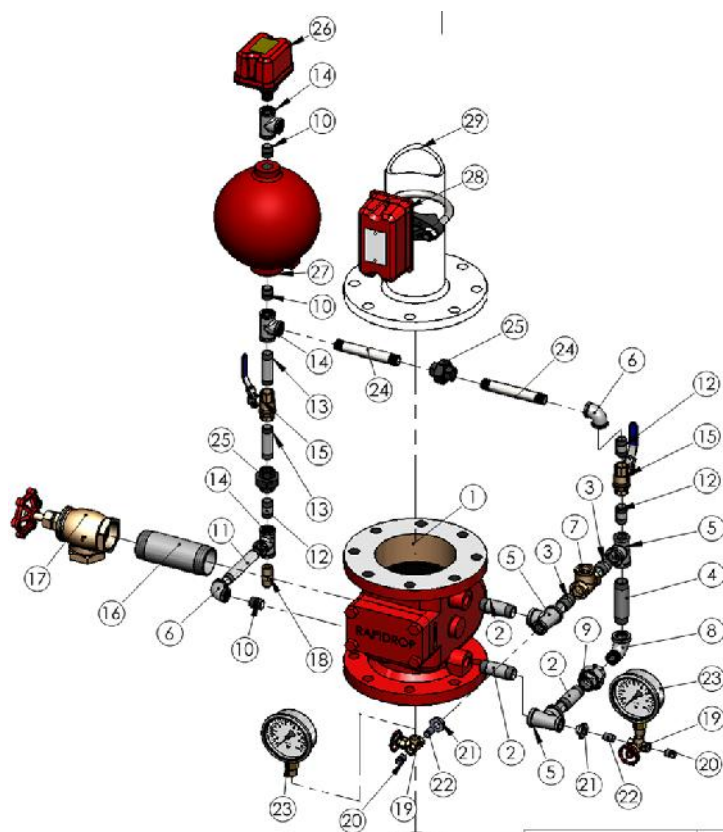


## APARAT DE CONTROL SI SEMNALIZARE (ACS) PENTRU INSTALATIA DE SPRINKLERE - SISTEM UMED

ACS APA-APA FORMAT DIN	DN80	DN100	DN150	DN200
	Cod MFG	Cod MFG	Cod MFG	Cod MFG
SISTEM ACS BAZA	-	030221-012	-	-
ROBINET FLUTURE WAFER	-	030221-064	030221-066	-
CAMERA INTARZIERE, G1/2"	030221-043	030221-043	030221-043	030221-043
PRESOSTAT	030221-031	030221-031	030221-031	030221-031
CLOPT ALARMARE	030221-014	030221-014	030221-014	030221-014
FLUXOSTAT	030221-041	030221-041	030221-041	030221-041

Nr. crt	Descriere	Material	Cantitate	Inclus in sistem ACS baza
1	Corp ACS		1	DA
2	Stut filetat 3/4"	zincat	3	DA
3	Niplu 3/4"	zincat	2	DA
4	Stut filetat 3/4"	zincat	1	DA
5	Teu 1/2"x3/4"x3/4"	zincat	3	DA
6	Cot 90° 1/2" MM	zincat	2	DA
7	Clapet 3/4"	bronz	1	DA
8	Cot 90° 3/4" MT	zincat	1	DA
9	Olandez 3/4" MM	zincat	1	DA
10	Niplu 1/2"	zincat	3	DA
11	Stut filetat 1/2"	zincat	1	DA
12	Stut filetat 1/2"	zincat	3	DA
13	Stut filetat 1/2"	zincat	2	DA
14	Teu egal 1/2"	zincat	3	DA
15	Robinet sfera 1/2" MM	bronz	2	DA
16	Stut filetat 2"	zincat	1	DA
17	Robinet golire 2"	bronz	1	DA
18	Niplu 1/2"	bronz	1	DA
19	Robinet cu 3cai 1/4"	bronz	2	DA
20	Dop 1/4"	zincat	2	DA
21	Reductie 1/2"x1/4"	zincat	2	DA
22	Niplu 1/4"	zincat	2	DA
23	Manometru 1/4" 0-20bar		2	DA
24	Stut filetat 1/2"	zincat	2	DA
25	Olandez 1/2" MM	zincat	2	DA
26	Presostat 250PSI, 10A		1	NU
27	Camera intarziere		1	NU
28	Fluxostat		1	NU
29	Sistem de conducte(nu se livreaza)			NU



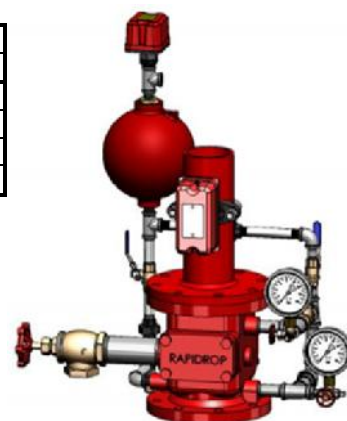
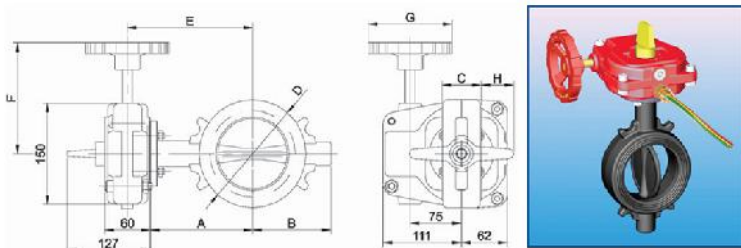
### Robinet fluture

Temperatura maxima de lucru: 120°C

Presiune maxima de lucru: 20.7bar

Presiune maxima de testare: 41.4bar

Dimensiune	A	B	C	D	E	F	G	H	Masa
	mm	mm	mm	mm	mm	mm	mm	mm	kg
DN80	143	93	46	125	173	135	128	14.5	10.8
DN100	156	109	52	150	186	135	128	22.7	12.4
DN150	188	144	56	205	218	193	220	45.4	17.6
DN200	222	166	58	285	252	193	220	69.1	22.6



La comanda corpul ACS poate avea urmatoarele conexiuni: flansa - flansa, flansa - canelura, canelura - flansa, canelura - canelura  
Robinetul fluture se poate comanda si cu capete canelate, standard se livreaza tip wafer

# APARAT DE CONTROL SI SEMNALIZARE (ACS) PENTRU INSTALATIA DE SPRINKLERE - SISTEM USCAT

## Dotare Standard:

Robinet fluture tip LUG PN16, dotat cu intrerupatoare dual integrale care indica deplasarea de la pozitia complet deschis a robinetului

Manometru pe conducta de alimentare cu apa (Ø100 mm, 0-16 bar), cu conector impotriva pierderilor

Clopot de semnalizare acustica, cu robinet cu sfera blocabil, presostat setat din fabrica sa actioneze la o crestere de 0.5 bar

Clopot de semnalizare acustica test, cu robinet cu sfera blocabil si supapa de sens

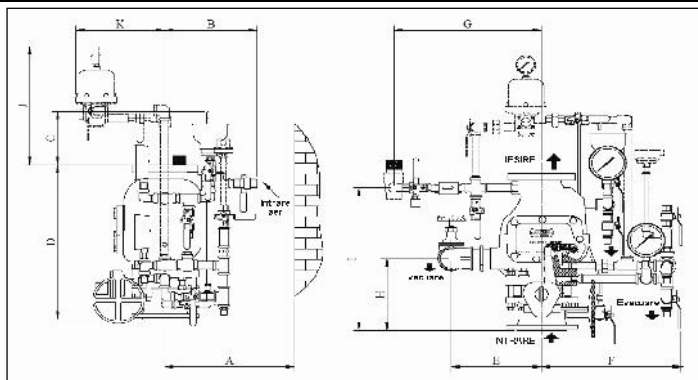
Manometru de sistem (Ø100 mm, 0-16 bar), cu conector impotriva pierderilor

Robinet de evacuare, cu sfera 2"

Palnie de amorsare

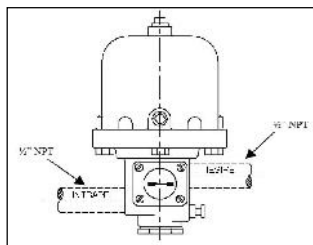
Conducta de alimentare cu aer cu robinet de izolare (blocat cu lacat cu cheie), aerisitor (robinet cu sfera blocat cu lacat cu cheie) si iesire spre accelerator (optional)

ACS APA-AER FORMAT DIN:	DN100	DN150
	<i>Cod MFG</i>	<i>Cod MFG</i>
SISTEM ACS APA-AER BAZA, INCLUSIV PRESOSTAT	030221-015	030221-016
ACCELERATOR APA-AER	030221-017	030221-017
SET MONTAJ ACCELERATOR AER ( <i>fitinguri ajustare</i> )	030221-018	030221-019
CLOPT ALARMARE (GONG ALARM)	030221-014	030221-014

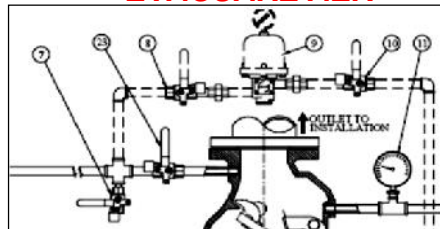


Dimensiune	A	B	C	D	E	F	G	H	I	J	K	Masa
DN100	300	235	120	620	250	430	360	300	560	315	220	104 kg
DN150	300	235	80	700	300	450	380	290	640	315	260	160 kg

## ACCELERATOR DE EVACUARE AER



## SET MONTAJ ACCELERATOR EVACUARE AER



## Caracteristici:

Accelereaza functionarea in sistemele uscate

Creste numarul de sprinklere automate care sunt controlate de robinetul montat pe conducta uscata

Egalizeaza rapid presiunea in sistem cand acesta este umplut cu aer sub presiune

Regleaza functionarea la fluctuatii mici ale presiunii aerului din sistem

Sigur, compact, greutate scazuta, cu o constructie simpla si usor de utilizat

Dispozitivul **Accelo-check** (dispozitiv anti-inundare) previne intrarea apei si a resturilor de materiale sfaramate sa patrunda in zonele critice, eliminand necesitatea de a desface carcasa pentru curatarea mecanismului