

mod.

# TAN-X5

Contatore per irrigazione  
*Irrigation water meter*

ISO 4064



Disponibile versione  
lancia impulsi REED

Available REED pulse  
output version

## ITA

Contatore tangenziale per irrigazione, quadrante asciutto, trasmissione magnetica.  
Adatto alla contabilizzazione di acque impure (presenza di sedimenti).  
Predisposizione per dispositivo lancia impulsi.

## ENG

Tangential water meter for irrigation purposes, dry dial, magnetic transmission.  
Suitable for the measuring of dirty water (solid sediments).  
Pre-equipped for pulse emitter device mounting.

## ESP

Medidor tangencial para riego, esfera seca, transmisión magnética.  
Adaptado a mediciones de agua que contengan detritos sólidos.  
Predisposición para dispositivo lanza impulsos.

## FRA

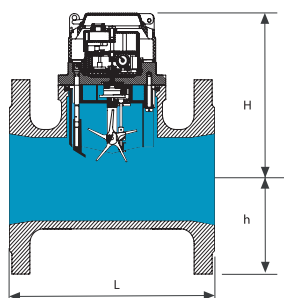
Compteur d'eau à hélice tangentielle pour l'irrigation, cadran sec, transmission magnétique.  
Adapté à la mesure d'eaux impures (présence de sédiments).  
Pré-équipé pour dispositif lance impulsions.

Calibro Size	DN (inch)	50 (2")	65 (2"1/2)	80 (3")	100 (4")	125 (5")	150 (6")	200 (8")	
Portata Max Max Flow Rate	Q <sub>MAX</sub>	m³/h	70	100	150	250	350	500	900
Portata nominale Nominal Flow Rate	Q <sub>n</sub>	m³/h	35	50	75	125	175	250	450
Portata di transizione Transitional flow rate	Q <sub>t</sub> ±2	m³/h	10,5	15	22,5	37,5	52,5	75	135
Portata minima Min flow rate	Q <sub>MIN</sub> ±5%	m³/h	2,8	4	6	10	14	20	36
Max temperatura Max temperature	°C	50							
Pressione max ammissibile Max admissible pres. MAP	bar	16							
Max Lettura quadrante Max reading dial	m³	9.999.999							
Min Lettura quadrante Min reading dial	L	2						20	

### Posizione d'installazione - *Installation position*



### Dimensioni e pesi - *Dimensions and Weights*



Calibro Size	DN (inch)	50 (2")	65 (2 1/2")	80 (3")	100 (4")	125 (5")	150 (6")	200 (8")
L	mm	200	200	225	250	250	300	350
H	mm	180	186	193	196	202	212	222
h	mm	78	87	95	105	120	135	160
Pesi Weight	Kg	10,90	13,12	14,19	19,00	21,43	27,50	41,00

Flange ISO 7005-2 / EN 1092-2 PN16

### Versione base - *Basic version*

- Classe A-H/V ISO4064-1:1993
- Disponibile nella sola versione per acqua fredda 0°C-50°C
- Trasmissione magnetica
- Lettura diretta su 7 rulli numeratori
- Quadrante asciutto
- Predisposizione per montaggio sistema lancia-impulsi
- Meccanismo estraibile
- Con coperchio

- Class A-H/V ISO4064-1:1993
- Available for cold water 0°C-50°C only
- Magnetic transmission
- Direct reading on 7 numeric rolls
- Pre-equipped for pulse emitter device mounting
- With removable insert
- Dry dial
- With lid

### Su richiesta - *Upon request*

- Equipaggiato con sistema lancia-impulsi
- Equipped with pulse emitter device

