



EN 1434



## IT

Woltmann orizzontale a meccanismo estraibile. Orologeria sigillata con trascinamento magnetico a lettura diretta su rulli numeratori. Equipaggiato con dispositivo lancia impulsi. Abbinabile al calcolatore di energia termica mod. HYDROSPLIT-M3 per conformità a norma EN1434.

## EN

Horizontal Woltmann with removable insert. Sealed counter mechanism with magnetic transmission. Direct reading on numerical rolls. Equipped with pulse emitter device. Can be combined with the thermal energy calculator mod. HYDROSPLIT-M3 for compliance with the EN1434 standard.

## ES

Woltmann horizontal con tambor extraíble. Relojería sellada de arrastre magnético y lectura directa en los rodillos numerados. Equipado con sistema emisor de pulsos. Se puede combinar con el calculador de energía térmica mod. HYDROSPLIT-M3 para conformidad a la norma EN1434.

## FR

Compteur à hélice horizontale type Woltmann à tambour extractible, mécanisme de comptage étanche à transmission magnétique, lecture directe sur rouleaux numériques. Equipé avec émetteur impulsions. Peut-être combiné avec le calculateur d'énergie thermique mod. HYDROSPLIT-M3 pour se conformer à la norme EN1434.



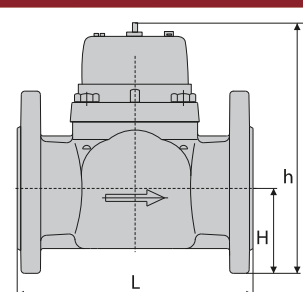
## Caratteristiche tecniche Technical features

Calibro - Size		DN (in)	50 (2")	65 (2"1/2)	80 (3")	100 (4")	125 (5")	150 (6")	200 (8")	250 (10")
Portata Max Max Flow Rate	qs	m³/h	30	60	90	140	200	300	500	1000
Portata nominale Nominal Flow Rate	qp	m³/h	15	25	40	60	100	150	250	400
Portata minima Min flow rate	qi	m³/h	0,6	1	1.6	2,4	4	6	10	40
Sensibilità Sensitivity		m³/h	0,25	0,3	0,35	0,6	1,1	2	4	8
Lettura minima Mini reading		L	0,5					5		
Lettura massima Max reading		m³	99.999					999.999		
Pressione max ammissibile Maximum admissible pressure		bar	16							
Valore Impulso Pulse Value		L	100							
Rapporto qp/qi (H/V) Range qp/qi (H/V)			R25							R10

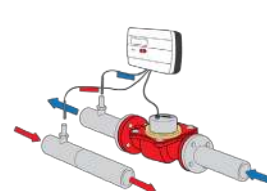
Posizione d'installazione - Installation position		
		
R 10H ↑ R 25H ↑	R 10H → R 25H →	R 10V R 25V

### Versione base - Basic version

- > Classe accuratezza 3
- > Disponibile nella sola versione per acqua calda 0,1°C-130°C
- > Trasmissione magnetica
- > Lettura diretta su 6 rulli numeratori
- > Equipaggiato con sistema lancia-impulsi
- > Quadrante asciutto orientabile a 360°
- > Accuracy class 3
- > Water temperature 0,1°C-130°C
- > Magnetic transmission
- > Direct reading on 6 numeric rolls
- > Equipped with pulse emitter device
- > Dry dial
- > 360° rotating dial

Dimensioni e pesi - Dimensions and Weights								
								
Calibro - Size	DN (in)	50 (2")	65 (2 1/2")	80 (3")	100 (4")	125 (5")	150 (6")	200 (8")
L	mm	200	200	225	250	250	300	350
H	mm	72	83	95	105	120	135	160
h	mm	187	197	219	229	257	357	382
Pesi Weight	Kg	10,3	11	14	16	18,5	40,5	51,5

Flange ISO 7005-2 / EN 1092-2 PN16



Esempio d'installazione su tubo di ritorno abbinato al calcolatore mod. HYDROSPLIT-M3.

Example of installation on return pipe combined with mod. HYDROSPLIT-M3 calculator.