

mod.

WDE-K50

Woltmann predisposto per moduli induttivi
Woltmann type pre-equipped for inductive modules



Disponibile versione
acqua calda 30-90°C

*Available version
for hot water 30-90°C*

ITA mod. WDE-K50

Woltmann orizzontale a meccanismo estraibile. Orologeria sigillata con trascinamento magnetico a lettura diretta su rulli numeratori. Predisposizione induttiva per l'installazione di moduli di trasmissione dati wireless M-BUS OMS e lancia impulsi di tipo amagnetico.

ES mod. WDE-K50

Woltmann horizontal con tambor extraíble. Relojería sellada de arrastre magnético y lectura directa en los rodillos numerados. Predisposición inductiva para módulos de telemetría M-Bus wireless OMS y de pulsos amagnetico.

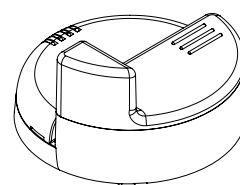
ENG mod. WDE-K50

Horizontal Woltmann with removable insert. Sealed counter mechanism with magnetic transmission. Inductive pre-equipment for the installation of data communicating modules wireless OMS M-Bus and non-magnetic pulse output.

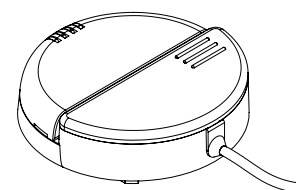
FRA mod. WDE-K50

Compteur Woltmann horizontale à tambour extractible, mécanisme de comptage étanche à transmission magnétique, lecture directe sur rouleaux numériques. Pré-équipement inductif pour modules de télérelève M-Bus radio OMS et avec émetteur d'impulsions amagnétique.

Moduli disponibili
Available modules



mod. **IWM-TX4**

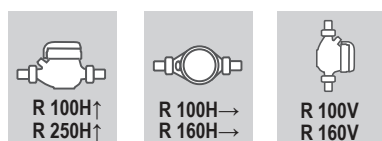


mod. **IWM-PI4**

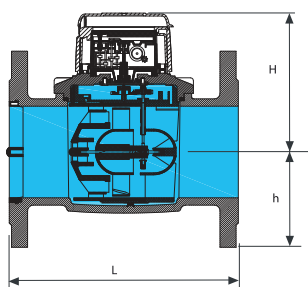


Calibro Size	DN	mm in	50 (2")	65 (2 1/2")	80 (3")	100 (4")	125 (5")	150 (6")	200 (8")
R=100 H ↑	Portata di sovraccarico Q4 Overload flow rate	m³/h	50	78,75	125	200	200	312,5	500
	Portata permanente Q3 Permanent flow rate	m³/h	40	63	100	160	160	250	400
	Portata di transizione Q2 Transitional flow rate	m³/h	0,64	1,008	1,6	2,56	2,56	4,0	6,4
	Portata minima Q1 Min flow rate	m³/h	0,40	0,63	1,00	1,60	1,60	2,5	4,0
R=250 H ↑	Portata di transizione Q2 Transitional flow rate	l/h	0,256	0,403	0,64	1,024	1,024	1,60	2,56
	Portata minima Q1 Min flow rate	l/h	0,16	0,252	0,40	0,64	0,64	1,00	1,60
	Lettura minima Min reading	l	0,5					5	
	Lettura massima Max reading	m³	999.999					9.999.999	
	Perdita di carico alla Q3 Max pressure loss at Q3	bar	0,25	0,40	0,25	0,40	0,40	0,16	0,40
	Pressione max ammissibile Max admissible pressure MAP	bar	16						

Posizione d'installazione - *Installation position*



Dimensioni e pesi - *Dimensions and Weights*



Calibro Size	mm in	50 (2")	65 (2 1/2")	80 (3")	100 (4")	125 (5")	150 (6")	200 (8")
L	mm	200	200	225	250	250	300	350
H	mm	130	130	152	152	152	181	181
h	mm	78	86	95	104	117	133	162
Pesi Weight	kg	8,5	9,5	13,5	15	18	30,5	43

Flange ISO 7005-2 / EN 1092-2 PN16

Versione base - *Basic version*

- R100-H/V
- Disponibile in versione per acqua fredda 0°C-50°C e per acqua calda 30°C-90°C
- Trasmissione magnetica
- Lettura diretta su 6 rulli numeratori
- Predisposizione per l'installazione dei moduli di comunicazione
- Meccanismo estraibile
- Quadrante asciutto orientabile a 360°
- Con coperchio

- **R100-H/V**
- **Available for cold water 0°C-50°C and for hot water 30°C-90°C**
- **Magnetic transmission**
- **Direct reading on 6 numeric rolls**
- **Pre-equipment for the installation of communication modules**
- **With removable insert**
- **360° rotating drydial**
- **With lid**

Su richiesta - *Upon request*

- R250-H ↑ R160-VH →
Disponibile nella sola versione per acqua fredda 0°C-50°C
- Protezione anti frode magnetica
- **R250-H ↑ R160-VH →**
Available for cold water 0°C-50°C only
- **Anti-magnetic fraud protection**

