

Homplex®

MF9000

Filtru separator antimagnetită și impurități

Special dezvoltat pentru sistemele de încălzire - în pardoseală sau cu radiatoare. Protejează, previne și prelungește durata de viață a centralei și a circuitului de încălzire prin eliminarea oxidului de fier, a depunerilor și a impurităților din sistem, rezultate din montaj sau exploatare normală. Tijă magnetică din neodim ultra-performant cu 4 segmente. Curățare rapidă în maxim 5 minute.

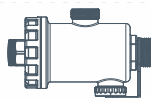
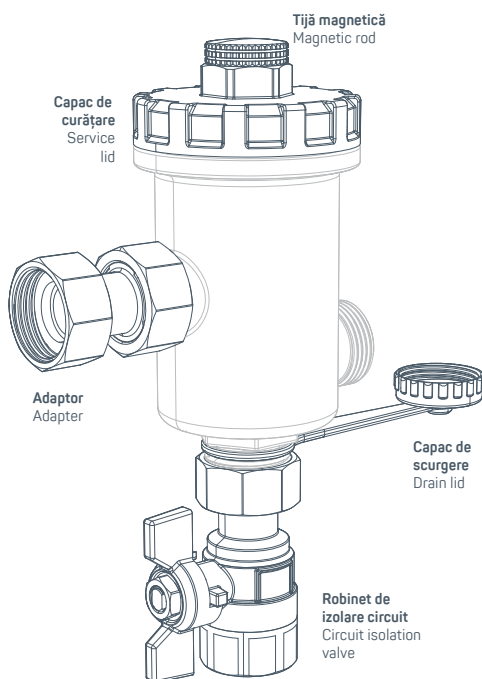
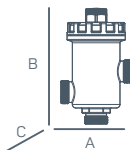
Specially developed for underfloor or radiator heating systems. Protects, prevents and prolongs boiler's or heating circuit lifespan by removing iron oxide, deposits and impurities from the system resulting from installation or normal operation. High-performance neodymium magnetic rod with 4 segments. Fast cleaning in maximum 5 minutes.

Specificații / Specifications

- Tip magnet / Magnet type: **Permanent neodim**
- Putere magnet / Magnet force: **9.000 Gauss**
- Presiune lucru / Working pressure: **600kPa**
- Presiune max. / Max. pressure: **1000kPa**
- Filet racorduri. / Taps threads: **3/4"**
- Culoare / Color: **Negru, argintiu / Black, silver**
- Protecție / Finishing: **Nichelat / Nickel plated**
- Garnituri / Gaskets: **EPDM**
- Cheie pahar / Reservoir wrench: **Inclusă / Included**
- Pahar / Reservoir:
Nylon ranforsat / Reinforced nylon

Dimensiuni filtru fără racorduri atașate / Filter dimensions without attached fittings

A: **80mm** B: **133mm** C: **66mm**
(Greutate / Weight: **400g**)



Pahar cu filtru magnetic,
sită și capac de scurgere



Robinet 3/4"



Adaptor



Garnituri EPDM



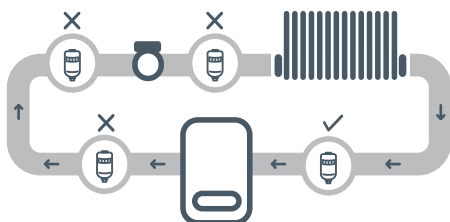
Cheie de strângere

Atenționări



- Folosește acest filtru doar în circuitele de încălzire rezidențiale prin pardoseală sau cu radiatoare pentru a proteja centrala termică de depuneri.
- Instalarea trebuie efectuată de un instalator calificat.
- Acest filtru conține un magnet foarte puternic, protejează tija magnetică de obiecte feroase și de impactul accidental.
- Îndepărtează echipamentele sensibile care pot fi afectate de câmpuri magnetice puternice, în special carduri (cu banda magnetică) sau echipamente medicale (implanturi, etc.)
- Folosește doar echipament de protecție și montaj adecvat.
- După montaj acest filtru se va afla sub presiune și la temperaturi mari. Eliberează presiunea și așteaptă răcirea apei din instalație pentru intervenție. Pericol de arsuri!
- Pentru siguranța ta, înainte de orice intervenție, verifică dacă țevile și centrala au împământare corespunzătoare!

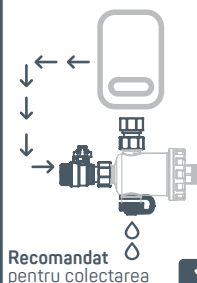
POZIȚIONARE



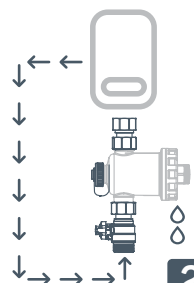
Instalarea în circuit

- Recomandăm instalarea pe retur, înainte de centrala termică pentru a preveni la maxim accesul particulelor în aceasta.
- Nu instala filtrul după centrală.
- Direcția de circulație a apei prin filtru este definită mai jos în funcție de configurația și spațiul disponibil.

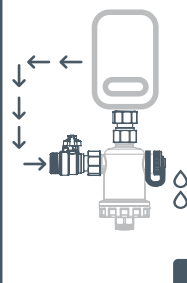
MONTAJ



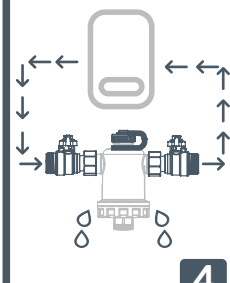
1



2



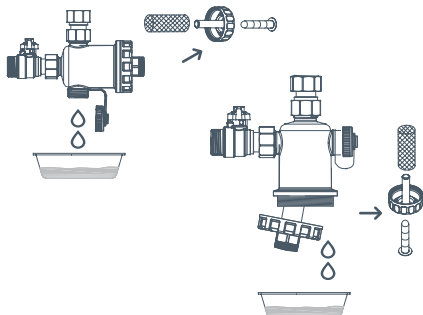
3



4

Recomandat: Dacă este posibil, alege configurația 1. Aceasta asigură inclusiv filtrarea particulelor non-magnetice

MENTENANȚĂ



1. Închide robinetul de izolare a circuitului aflat pe admisia filtrului.
2. Deșurubează tija magnetică din suport.
3. Deșurubează capacul de curățare și evacuează apa din filtru.
4. Detașează plasa filtrantă și curăță-o cu atenție sub jet de apă.
5. Verifică integritatea garniturilor, dacă este necesar înlocuiește-le cu unele noi.
6. Reasamblează componentele filtrului, strânge capacul de curățare fără a forța în mod inutil, deschide robinetul de izolare.