

# Homplex®

## MF12000

### Filtru separator antimagnetită și impurități

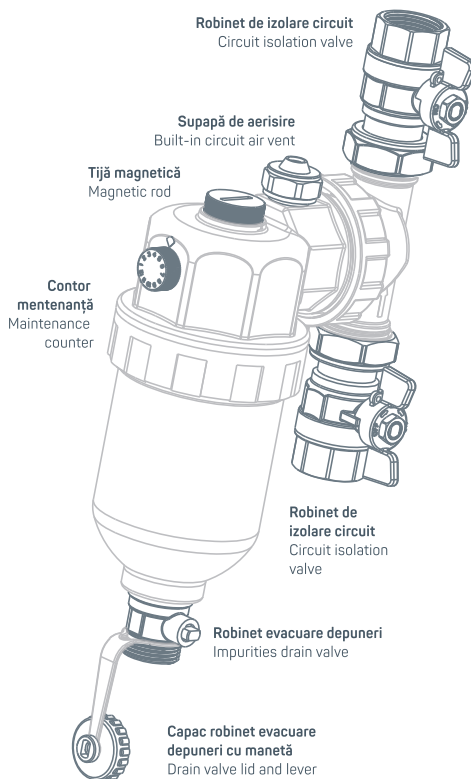
Special dezvoltat pentru sistemele de încălzire - în pardoseală sau cu radiatoare. Protejează, previne și prelungeste durata de viață a centralei și a circuitului de încălzire prin eliminarea oxidului de fier, a depunerilor și a impurităților din sistem, rezultate din montaj sau exploatare normală. Tijă magnetică din neodim ultra-performant cu 5 segmente. Curățare rapidă în maxim 5 minute.

#### Specificații / Specifications

- Tip magnet / Magnet type: **Permanent neodim**
- Putere magnet / Magnet force: **12.000 Gauss**
- Debit / Flow rate: **<50 l / min.**
- Temperatura de lucru / Working temperature: **4 ... 95°C**
- Presiune lucru / Working pressure: **300kPa**
- Presiune max. / Max. pressure: **1200kPa**
- Filet racorduri. / Taps threads: **3/4"**
- Volum pahar filtru / Filter's reservoir: **300ml**
- Culoare / Color: **Negru, alamă / Black, brass**
- Racord rotativ / Rotating coupling: **360°**
- Garnituri / Gaskets: **EPDM**
- Acces ușor pentru dozarea substanțelor chimice / Easy access for chemical dosing

#### Dimensiuni / Dimensions

- Capete robineti / Tap's head to head: **210mm**
- Diametru pahar / Reservoir diameter: **90mm**
- Înălțime filtru / Filter height: **245mm**
- Lățimea filtrului cu bransamentul atașat / Filter's width, couplings attached: **150mm**
- Înălțimea maximă posibilă / Overall max. system height: **310mm**



Pahar cu filtru  
magnetic și  
robinet de purjare



Robineți 3/4"



Cuplă 360°



Garnituri EPDM

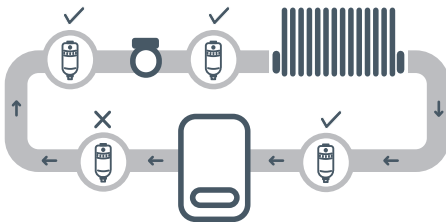


Cheie de strângere

### Atenționări

- Folosește acest filtru doar în circuitele de încălzire rezidențiale prin pardoseală sau cu radiatoare pentru a proteja centrala termică de depuneri.
- Instalarea trebuie efectuată de un instalator autorizat.
- Acest filtru conține un magnet foarte puternic, protejează tija magnetică de obiecte feroase și de impactul accidental.
- Îndepărtează echipamentele sensibile care pot fi afectate de câmpuri magnetice puternice, în special carduri (cu banda magnetică) sau echipamente medicale (implanturi, etc.)
- Folosește doar echipament de protecție și montaj adecvat.
- După montaj acest filtru se va afla sub presiune și la temperaturi mari. Eliberează presiunea și așteaptă răcirea apei din instalație pentru intervenție. Pericol de arsuri!
- Pentru siguranța ta, înainte de orice intervenție, verifică dacă țevile și centrala au împământare corespunzătoare!

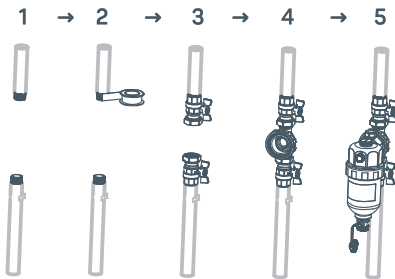
### POZIȚIONARE



#### Instalarea în circuit

- Recomandăm instalarea pe retur, înainte de centrala termică pentru a preveni la maxim accesul particulelor în aceasta.
- Nu instala filtrul după centrală.
- Cupla filtrului este prevăzută cu un marcaj săgeată pentru sens.

### MONTAJ



Decupează și filetează țeava la dimensiunea robinetilor montați pe filtru.

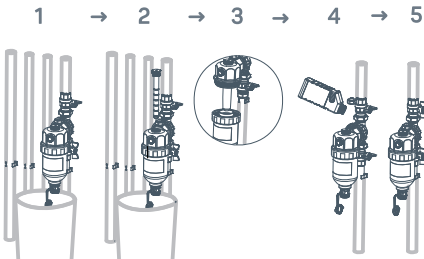
Adaugă izolator (teflon, cânepă) pe filete.

Fixează și strânge robinetii de izolare a circuitului pe țevi în poziția dorită.

Atașează cupla și fixează filtrul în poziția dorită. Atenție la sens!

Deschide robinetii și lasă apa să circule prin filtru. Evacuează aerul din filtru folosind supapa de aerisire.

### MENTENANȚĂ



Închide robinetul de izolare a circuitului aflat pe evacuarea filtrului.

Deschide robinetul de evacuare a impurităților și

Scoate tija magnetică din filtru.

(a) Închide robinetul de izolare a circuitului aflat pe admisia filtrului, (b) închide robinetul de evacuare a impurităților, (c) deșurubează supapa de aerisire, (d) adaugă soluții de tratament, (e) strânge la loc supapa de aerisire.

Deschide robinetii de izolare a circuitului și marchează pe contor data următoarei revizii.