

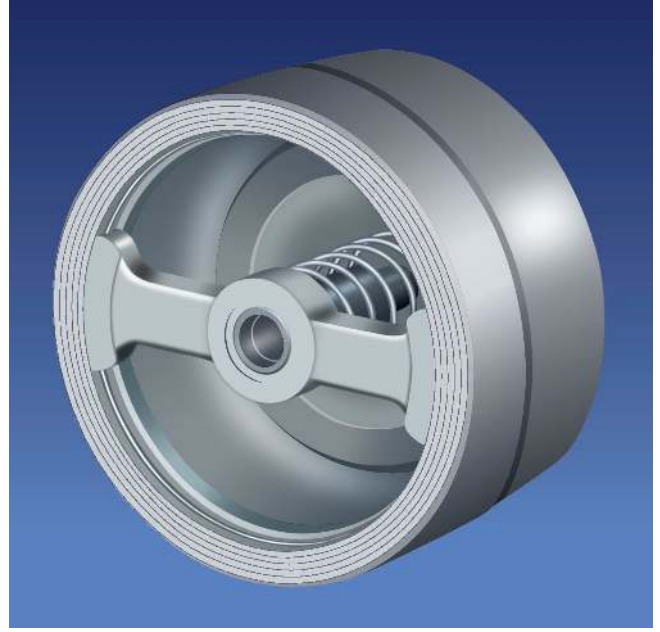
ÇV 11

DISCO ÇEKVALF Flanşlararası Uygulanan Çekvalf DISCO CHECKVALVE Wafer Type

Özellikler / Main Features

Çekvalfler genel maksatlı armatürler olup, sıvılar, gazlar ve buhar için uygulama alanları vardır. İşletme emniyetini yükseltirler ve duruma göre komplike armatürlerin yerine geçebilirler. Böyle bir armatürün kullanımı montaj mesafesinin ve montaj zamanının kısa olması, yerden tasarruf sağlaması gibi özelliklerinden dolayı AYVAZ Disco Çekvalf ÇV-11'i avantajlı hale getirir.

Checkvalves are commonly used armatures that can be applied for liquid, gaseous and steam applications. They increase the process safety and can be used instead of complicated armatures. Because of short installation time and installation distance, small dimensions; AYVAZ Disco Checkvalve appears to be advantageous.



ÇALIŞMA ŞARTLARI / OPERATING CONDITIONS	
Nominal Basınç / Nominal Pressure PN	16
Min. Sıcaklık / Min. Allowable Temperature (°C)	-10
Max. Çalışma Basıncı / Max. Operating Pressure (bar)	16 - 13 - 13
Basınca Bağlı Sıcaklık / Pressure Dependent Temperature (°C)	120 - 200 - 300

AĞIRLIKLAR / WEIGHTS			
Bağlantı şekli / Connections	Flanşlararası / Wafer Type		
Çaplar / Sizes mm	125	150	200
Ağırlıklar / Weights kg	6.5	8.3	14.5

BAĞLANTI ŞEKLİ / CONNECTIONS	
Flanşlararası / Wafer Type	BS 10 tables D,E,F DIN 2501 (PN/6/10/16) ANSI B 16.1 class 125 FF

ÇAPLAR / SIZES	
mm	inches
125 - 200	5" - 8"

Uygulamalar / Typical Applications

Isıtma, havalandırma boru hatları
Ağaç işleri ve kağıt endüstrisi
Demir-çelik ve maden endüstrisi
Mineral ve yağ endüstrisi
Tekstil endüstrisi
Gemi inşaatları
Heating, airconditioning pipe lines
Wood-working, pulp and paper industry
Iron and steel industry, mining industry
Mineral-oil industry
Textile industry
Ship building

Montaj / Installation

Montaj her pozisyonda yapılır.
Installation is in all positions.

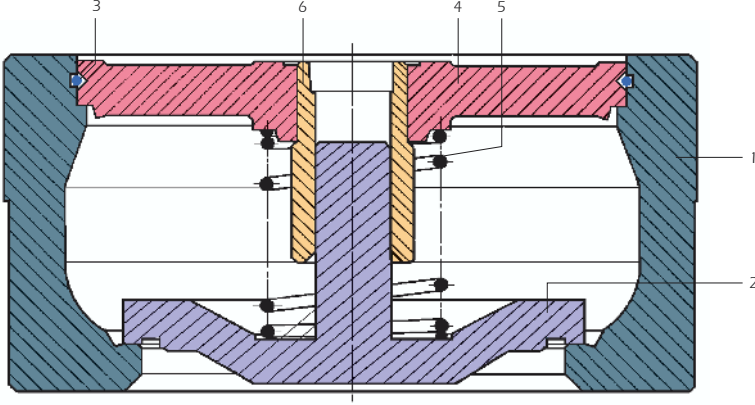
ÇV 11

Grafik üzerindeki eğriler 20°C'deki su için geçerlidir. Basınç düşüm grafiğinin diğer akışkanlar için de kullanılabilmesi için akışkanın hacminin su akış hacmine karşılığı hesaplanmalıdır. Grafikteki değerler yatay akıştaki yaylı valfler için geçerlidir.

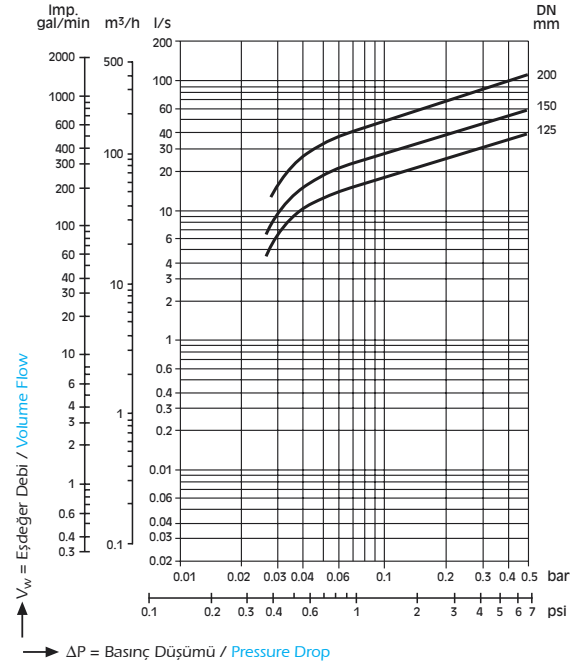
The curves given in the chart are valid for water at 20°C.

To read the pressure drop for other fluids the equivalent water volume flow rate must be calculated and used in the graph.

The values indicated in the chart are applicable to spring-loaded valves with horizontal flow.



Basınç Düşüm Grafiği / Pressure Drop Chart

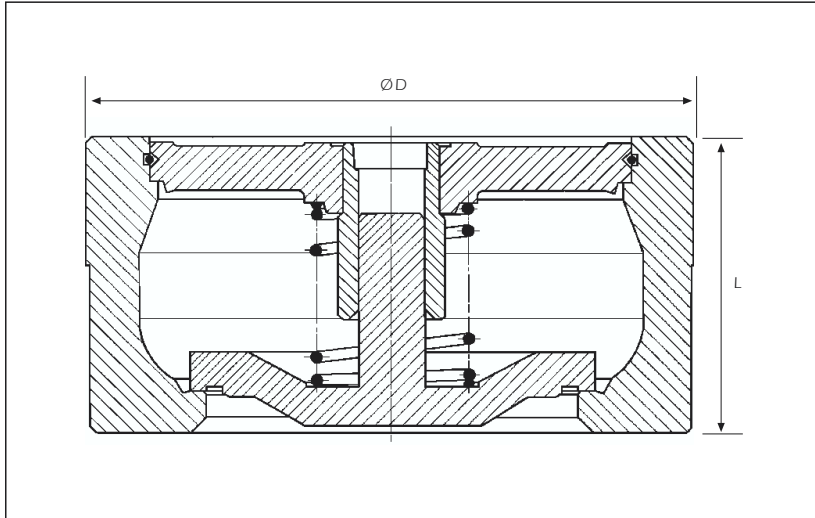


YEDEK PARÇALAR / SPARE PARTS

1	Gövde / Body	Demir Döküm / Iron Casting GG 25
2	Disk / Disc	Demir Döküm / Iron Casting GG 30
3	Segman / Segment	Paslanmaz Çelik / Stainless Steel AISI 302
4	Segman Tutucu / Segment Holder	Demir Döküm / Iron Casting GG 25
5	Yay / Spring	Paslanmaz Çelik / Stainless Steel AISI 302
6	Merkezi Parçası / Centering Part	Paslanmaz Çelik / Stainless Steel AISI 316

BOYUTLAR / DIMENSIONS

Çap / Size mm	125	150	200
L mm	90	106	142
D mm	183	210	264



AÇMA BASINÇLARI / OPENING PRESSURES

DN mm	Açma Basınçları / Opening Pressures mbar			
	Akış Yönü / Direction of flow			
	Yaysız Without Springs	Yaylı / With Springs		
		↑	⇒	↓
125	10.5	31	20.5	10
150	11.5	33	21.5	10
200	11.2	32.4	21.2	10

AYVAZ HACI AYVAZ ENDÜSTRİYEL MAMÜLLER
SANAYİ VE TİCARET A.Ş.

www.ayvaz.com
Atatürk Sanayi Bölgesi, İstasyon Mah. Mustafa İnan Cad. No: 36
34860 Hadımköy - İSTANBUL - TÜRKİYE
Tel : 90 (212) 771 01 45 (pbx)
Fax : 90 (212) 771 37 34 - 90 (212) 771 25 60, e-mail: info@ayvaz.com

DISTRIBUTOR