



Senzori de exterior

QAC...

Senzori pasivi pentru măsurarea temperaturii exterioare și – într-o mai mică măsură – a radiației solare, a efectelor vântului și a temperaturii peretelui.

Utilizare

Senzorii de exterior QAC... sunt destinați utilizării în aplicații de încălzire, ventilație și condiționare a aerului, cum ar fi:

- Senzori de referință pentru compensare cu temperatura exterioară
- Senzori pentru măsurători, de ex. pentru optimizare, indicarea valorii măsurate sau pentru conectare la un sistem de automatizare și de control al unei clădiri

Tipuri

Tip	Element senzitiv	Domeniu	Constantă de timp	Precizie
QAC22	LG-Ni 1000	–50...+70 °C	Aprox. 14 min	±0,4 K la 0 °C
QAC32	NTC 575 (liniarizat)	–50...+70 °C	Aprox. 12 min	±1 K la –10...+20 °C
QAC2010	Pt 100	–50...+70 °C	Aprox. 14 min	±0,3 K la 0 °C

Comandă și livrare

Când comandați produsul, folosiți ca referință numele și tipul, de exemplu:
Senzor de exterior **QAC22**.

Combinații de echipamente

Senzorii de exterior sunt destinați pentru a fi utilizați împreună cu toate tipurile de regulatoare care sunt capabile să citească și să utilizeze valoarea măsurată de senzor.

Funcție

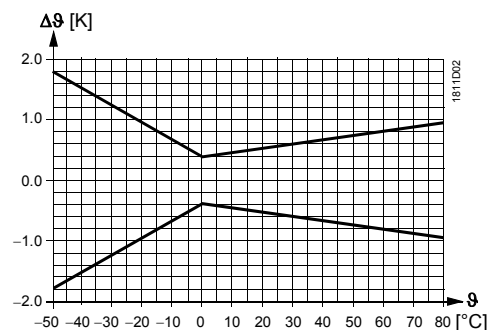
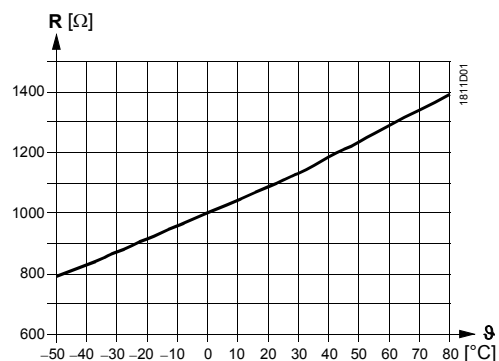
Senzorul de exterior înregistrează temperatura exterioară și – într-o mai mică măsură – radiația solară, efectele vântului și temperatura peretelui. Elementul senzitiv își modifică valoarea rezistenței în funcție de temperatură.

Elemente sensitive

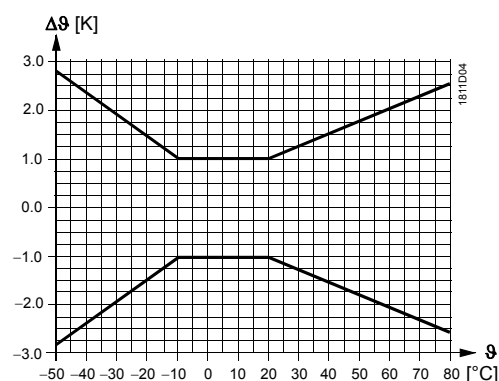
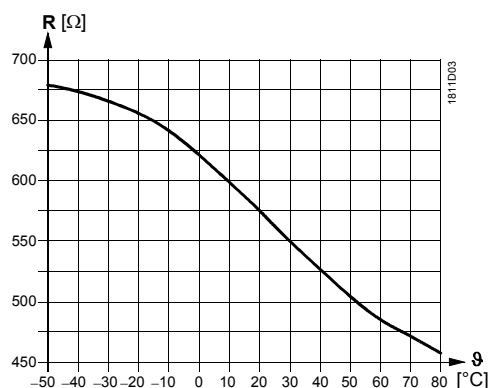
LG-Ni 1000

Caracteristică:

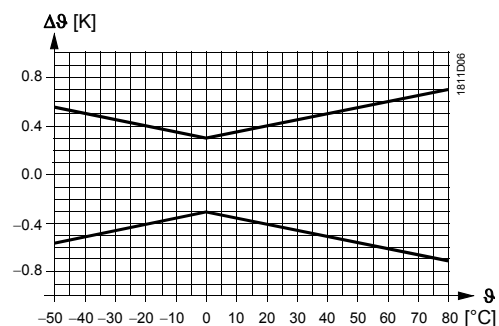
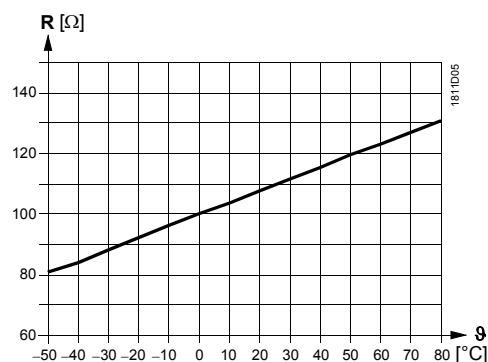
Precizie:



NTC 575



Pt 100



Legendă

R Rezistența în Ohm
 θ Temperatura în grade Celsius
 $\Delta\theta$ Diferența de temperatură în grade Kelvin

Construcție mecanică

Senzorul are o carcasă din material plastic cu un capac detașabil. Terminalele pentru conexiuni pot fi accesate după îndepărtarea capacului. Accesul pentru cabluri se face fie prin spate (cabluri îngropate) fie prin partea de jos (cabluri pozate). O presetupă Pg 11 poate fi înșurubată în partea de jos a carcasei.

Note de punere în funcțiune

Lungimea permisă a cablurilor depinde de tipul de regulator împreună cu care este utilizat senzorul. Lungimile sunt specificate în fișa tehnică a fiecărui regulator.

Note de montaj

În funcție de utilizare, senzorul de exterior trebuie amplasat după cum urmează:

Locul de montaj

- Pentru reglaj:
Pe acel perete al casei sau al clădirii care conține ferestrele camerelor ocupate, fără ca senzorul să fie expus soarelui de dimineață. În caz de dubiu, trebuie montat pe peretele orientat către nord sau nord-vest
- Pentru optimizare:
Întotdeauna pe pereții cel mai rece al casei sau al clădirii (în mod normal pe pereții orientat către nord). Senzorul nu trebuie expus niciodată soarelui de dimineață

Înălțimea de montaj

De preferat la mijlocul casei sau clădirii sau al zonei încălzite, dar cel puțin la 2,5 m deasupra solului.

Senzorul **nu** trebuie amplasat în următoarele locații:

- Deasupra ferestrelor, a ușilor, a grilelor de evacuare aer sau a altor surse de căldură
- Sub balcoane sau sub streșini ale acoperișului

Pentru a evita erori de măsurare datorate circulației aerului, orificiul de acces al cablurilor trebuie astupat.

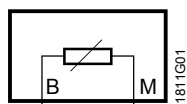
Nu este permis ca senzorul să fie vopsit.

Instrucțiunile de montaj sunt tipărite pe ambalaj.

Date tehnice

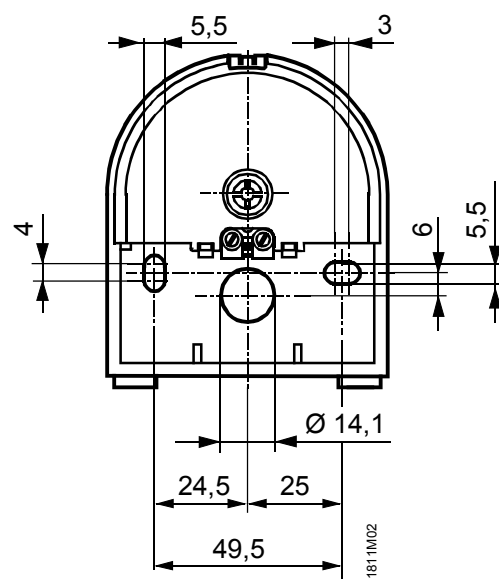
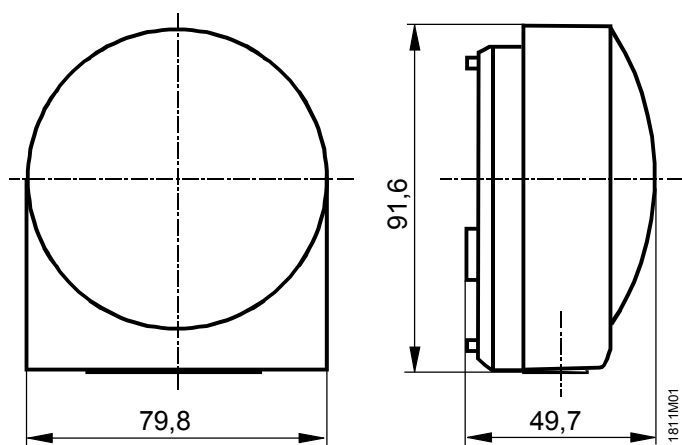
Date funcționale	Domeniul de măsurare	vezi capitolul "Tipuri"
	Element senzitiv	vezi capitolul "Tipuri"
	Constanta de timp	vezi capitolul "Tipuri"
	Precizia	vezi capitolul "Tipuri"
	Tipul de măsurare și ieșire	pasiv
Date de protecție	Grad de protecție al carcasei	IP 54 cf. IEC 529
	Clasa de siguranță	III cf. EN 60 730
	Terminale cu șurub pentru	2 x 1,5 mm ² sau 1 x 2,5 mm ²
Conexiuni electrice	Acces cablu pentru	presetupă Pg 11
	Lungimea permisă a cablurilor	vezi capitolul
		"Note de punere în funcțiune"
Condiții de mediu	Funcționare	
	Condiții climatice	
	Temperatură	–50...+70 °C
	Umiditate	0...100 % u. r.
	Depozitare / transport cf.	IEC 721-3-2
	Condiții climatice	clasa 2K3
	Temperatură	–25...+65 °C
	Umiditate	<95 % u. r.
	Condiții mecanice	clasa 2M2
Materiale și culori	Carcasa	plastic (ASA)
	Capac	plastic (ASA), RAL9003
	Ambalaj	carton
Masă	Incl. ambalaj	
	QAC22	aprox. 0,093 kg
	QAC32	aprox. 0,093 kg
	QAC2010	aprox. 0,093 kg

Diagramă internă



Cablurile de conectare sunt interschimbabile.

Dimensiuni (în mm)



Model pt. găurire