



CICLÓN MONOBLOC

FILTRO INYECTADO QUE COMBINA UN FILTRO DE ARENA CON VÁLVULA LATERAL Y UNA BOMBA DE FILTRACIÓN

El filtro de arena monobloc Ciclón está compuesto por un filtro inyectado en ABS, cuenta con manómetro, purga de aire.

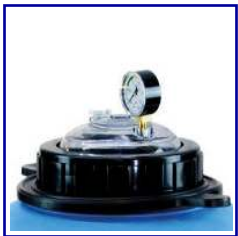
Con una tapa superior transparente y cierre de tuerca. Tapones de vaciado tanto de arena como de agua y equipado con 8 crepinas y válvula lateral de 6 vías 1½. Una bancada en poliéster para la bomba, que mueve 7 m³ por hora con una potencia de 1/3 CV. Equipo compacto que se sirve completamente montado y listo para instalar.

Medidas disponibles: Ø300, Ø400, Ø500 y Ø600.



CICLÓN MONOBLOC | ESPECIFICACIONES

	300Ø	400Ø	500Ø	600Ø
m3/h	4	7	10	14
Potencia bomba	0,25 HP	0,33 HP	0,75 HP	1 HP
Peso Arena (Kg)	30	60	85	150
Peso de vidrio (kg)	24	48	69	120
Valv. Selectora	1 ½"	1 ½"	1 ½"	1 ½"
Numero de Crepinas	8	8	8	8
Crepinas (mm)	70	100	140	200
Manómetro	Sí	Sí	Sí	Sí



TAPA SUPERIOR



VÁLVULA DE 6 VÍAS



MANOMETRO

	COD	COD EAN
CICLÓN MONOBLOC 300 Ø	540084	8410189048403
CICLÓN MONOBLOC 400 Ø	540085	8410189048410
CICLÓN MONOBLOC 500 Ø	540082	8410189009886
CICLÓN MONOBLOC 600 Ø	540083	8410189009893

DIMENSIONES

	300 Ø	400 Ø	500 Ø	600 Ø
B	530	630	720	850
C	560	640	780	850
1	170	170	170	170
2	225	275	280	360

