

ARCA
caldaie

Pixel
MX PN



MX PN

Centrală Murală cu condensare
premix miniaturizată digitală.

MX PN, sistem pneumatic,
de la 20 la 35 kW.

PIXEL MX PN



AFIDABILITATE:

OBIECTIVUL NOSTRU

Pixel MX PN este noua centrală cu condensare cu preamestec miniaturizată cu tehnologie electronică digitală ARCA.

Un proiect articulat bazat pe o tehnologie inovativă extrem de afidabilă care utilizează un schimbător din oțel inox monotub pentru a oferi utilizatorului maximum de confort și economisire energetică.

Modele: de la 25 la 35 kW.

Modularea flăcării optime limitate la 1:7 pentru a garanta cea mai mare silențiozitate oferită de un ventilator cu turații variabile, folosit cu viteză redusă și cu range-ul cel mai performant.

Particularitățile camerei etanșe apără centrala de posibile aspirări de impurități, de apă sau de insecte foarte periculoase pentru ventilator și pentru vana de gaz.

VERSIONI

Model	Cod
COMBinate INSTANTANEE	
PIXEL MX 20/25 PN	ECOPMX101PN2
PIXEL MX 25/30 PN	ECOPMX105PN2
PIXEL MX 30/35 PN	ECOPMX110PN2
PIXEL MX 35/35 PN	ECOPMX115PN2
DOAR ÎNCĂLZIRE	
PIXEL MX 20 PN R	ECOPMX101PNR2
PIXEL MX 25 PN R	ECOPMX105PNR2
PIXEL MX 30 PN R	ECOPMX110PNR2
PIXEL MX 35 PN R	ECOPMX115PNR2
DOAR ÎNCĂLZIRE CU VAVĂ DEVIATOARE ELECTRICĂ INCORPORATĂ	
PIXEL MX 20 PN VD	ECOPMX101PNVD2
PIXEL MX 25 PN VD	ECOPMX105PNVD2
PIXEL MX 30 PN VD	ECOPMX110PNVD2
PIXEL MX 35 PN VD	ECOPMX115PNVD2

O ARHITECTURĂ CURATĂ

CREATĂ PENTRU O ÎNTREȚINERE UȘOARĂ

Schimbător monotub cu secțiune a traseului cât mai largă posibil

Camera etanșă protejează centrala de posibile aspirații de impurități sau de umiditate și garantează cea mai mare silențiozitate a sistemului

Spațiul rezervat vasului de expansiune permite instalarea a 3 modele: 7-8-10 litri.

Sifon condens uscat

Pompă electronică cu înaltă eficiență

Pe partea superioară a centralei este plasată vana de încărcare a vasului de expansiune, care permite verificarea și umflarea presiunii vasului fără să fie deschisă centrala.

Vizorul flăcării pentru controlul vizual al combustiei.



TEHNOLOGIA CONDENSĂRII PNEUMATICE

Această tehnologie, deja prezentă pe piață, cu un concept extrem de simplu, este îmbinată într-un proiect articulat, și are ca

obiectiv inovarea, păstrând performanțele cu privire la consum, afidabilitate și maxim de confort pentru utilizator.

ARZĂTOR PREMIX DIN OȚEL INOX CU MICROFLĂCARĂ



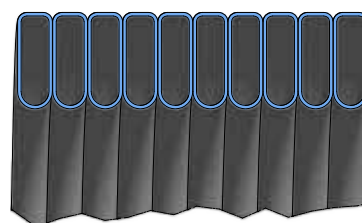
Arzătorul din oțel inox cu microflăcară aflat în interiorul schimbătorului este folosit cu un range de putere limitat 1:7.

În acest mod solicitările termice și temperatura de lucru limitată garantează o lungă durată de viață componentelor.

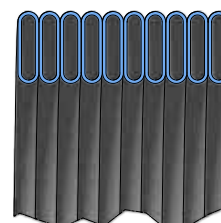
SCHIMBĂTOR MONOTUB DIN OȚEL INOX CU DEBIT MĂRIT



Noul schimbător ARCA



Schimbător standard de pe piață



Schimbătorul monotub cu debit mărit și cu pierderi de sarcină scăzute, constituie o evoluție importantă pentru sectorul centralelor cu condensare, față de vechile modele ale schimbătorilor cu fluxuri paralele, încă prezenți pe piață. Cu aceasta soluție tehnologică, centrala rezultă mult mai rezistentă în prezența unor instalații necurățate complet de reziduri organice sau neorganice.

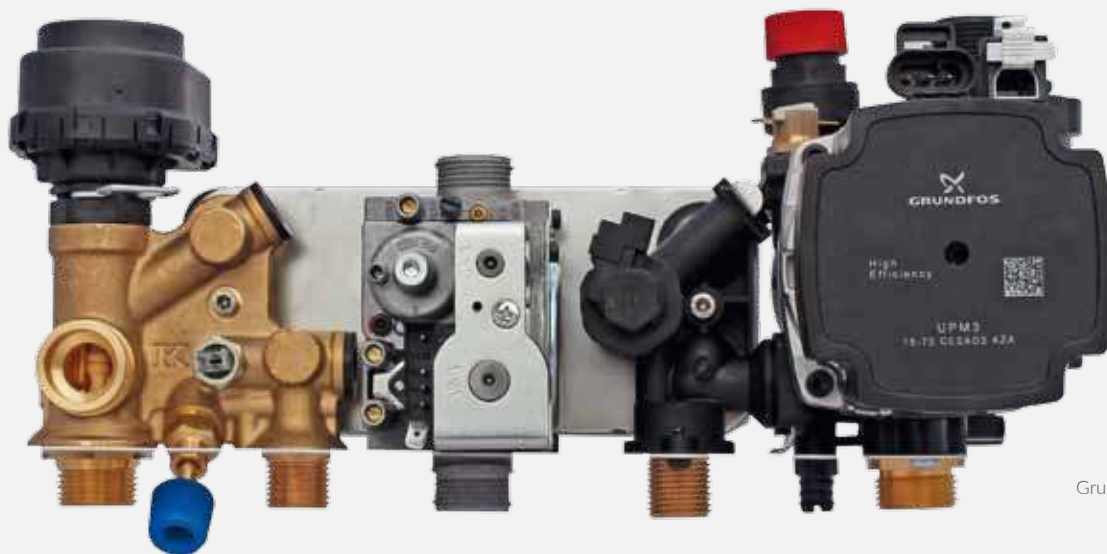
O tehnologie care pentru afidabilitatea sa se apropie de cea a centralei cu dublu schimbător, în conformitate cu rigurozitatea bazei științifice care utilizează materiale nobile precum oțel inox pentru a desfășura diferite funcții în special cea de condensare directă.

GRUPUL HIDRAULIC DIN ALAMĂ CU VANĂ CU 3 CĂI MOTORIZATĂ

Grupul hidraulic este realizat din monobloc de alamă cu robinet de încărcare cu debitul redus și by-pass de serie. Schimbătorul din inox apă-apă cu 12 plăci (14 plăci la 30 și 35 kW) permite erogarea apei calde menajere în mare cantitate și cu temperatura controlată oferind o mare rezistență la depuneri de calcar.

ARCA a ales să arăte în cataloagele propriile componente cu scopul evidențierii calităților, ca de exemplu grupul din alamă, garanția unei lungi durate de folosire.

Soluția cu vană cu 3 căi motorizată cu consum electric redus, permite un control mai rapid al funcției antiîngheț și cel al producerii apei calde menajere chiar cu debite limitate.



Grup hidraulic

SPĂLAREA INSTALAȚIEI ȘI SEPARATOR DE NĂMOL

Pentru buna funcționare a centralei este recomandată o spălare abundentă a instalației cu apă curentă și cu aditiv potrivit, cu scopul îndepărtării nămolului, nisipului și rezidurilor solide de orice natură, mai ales în instalații vechi fără să neglijăm impuritățile și rezidurile de prelucrare aflate în calorifere și în portprosoape.

Este necesar și un separator de nămol sau filtru antimagnetită, de conectat pe returul centralei și de controlat în timpul întreținerii programate a centralei.

În cazul în care au fost folosite produse sau soluții de curățare a instalației, cu scopul evitării daunelor nereversibile ale schimbătorului, este obligatorie îndepărtarea lichidului agresiv urmată de o clătire a instalației cu apă curentă.

În cazul folosirii antigelului glicolat, acesta trebuie să aibe o valoare de aciditate inferioară lui Ph 6.



Pentru instalații vechi cu conținutul ridicat de impurități.
Cod. FILDFG002P

DIGITALĂ CU AUTODIAGNOSTICARE

ȘI MEMORIE PERMANENTĂ PENTRU VERSIUNE PNEUMATICĂ

Gestiunea centralei, controalele, reglajele, autodiagnosticarea și siguranțele sunt asigurate de o electronică digitală de ultima generație care arată pe un display luminos toate funcțiile generatorului.

Maximizarea randamentului și deci reducerea consumului cer, pe lângă o electronică performantă și dotarea cu o sondă exterioară care îi asigură instalației o temperatură minimă de funcționare, în orice anotimp, evidențiind calitățile condensatoare ale centralei, care, în sezoanele intermediare, atinge randamente apropiate valorilor din tabel.

Reglare apă
sanitară

Vizualizare putere
furnizată



Vizualizare
- temperatură
- presiune
- cod. anomalii
- parametrii centrală

Selector mod iarnă / Vară

Reglare încălzire

RANDAMENT

Funcționarea centralei, atinge minimum consumului de gaz când temperatura turului este sub 55 °C. Randamentul poate atinge 108,66 % în cele mai bune condiții de funcționare, plecând de la un minim de 98% în cele mai rele condiții (cu temperatura apei de 70°C rezultând imposibilitatea de a condensa).

EVACUARE LUNGĂ

Puterea ventilatorului de fum permite evacuarea până la 60 de metri cu tubulatura separată Ø 80 mm și 10 m cu tubulatura coaxială 60/100 mm. Centralele cu condensare cer coșuri de fum speciale, adaptate împotriva puterii corozive a fumului de ardere. Este posibilă și evacuarea de Ø 50 mm, însă consultați cartea centralei pentru mai multe informații.

SILENȚIOASĂ

Un ventilator din aluminiu turnat sub presiune și un circulator "high quality" electronic cu consum redus, dau produsului o silențiozitate de funcționare dintre cele mai înalte ale categoriei.

PRELUNGIRE GARANȚIE

ARCA împreună cu centrele de service autorizate, oferă tuturor clienților posibilitatea extinderii la 6 ani a garanției centralei murale, păstrând astfel o perioadă mai lungă de confort și de siguranță. Pentru mai multe informații contactați distribuitorii ARCA sau direct: arca.romania@gmail.com



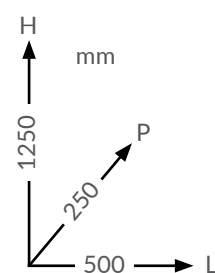
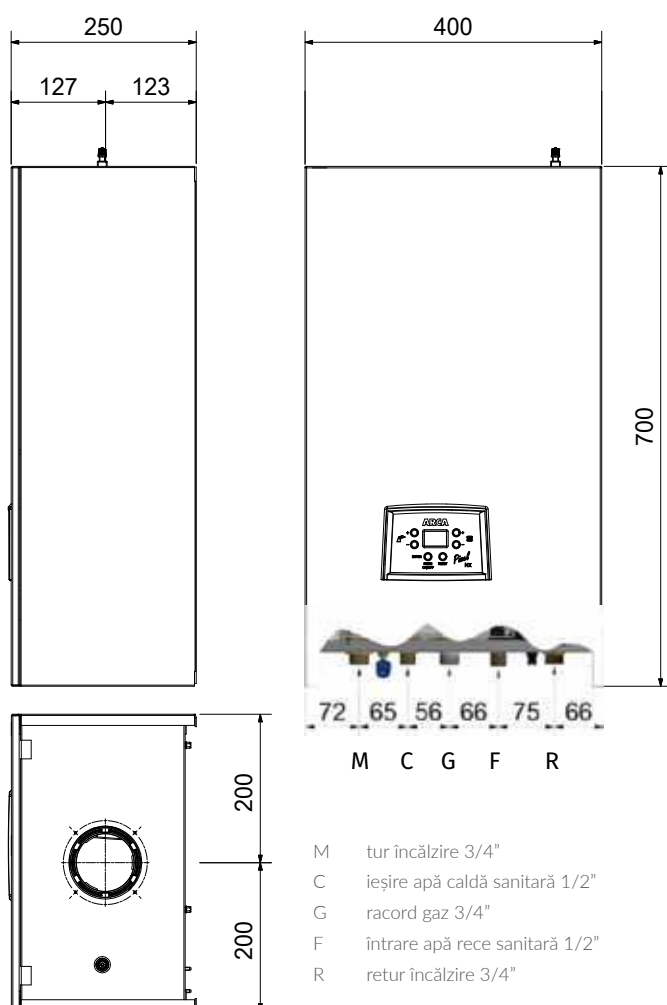
SOLUȚII DE ÎNCASTRAT

DIMENSIUNI REDUSE

Arhitectură centralei este rezultatul unui studiu aprofundat al funcțiilor și al spațiilor care permit o plasare rațională ale componentelor pentru satisfacerea exigențelor de accesibilitate în timpul întreținerii programate periodice.

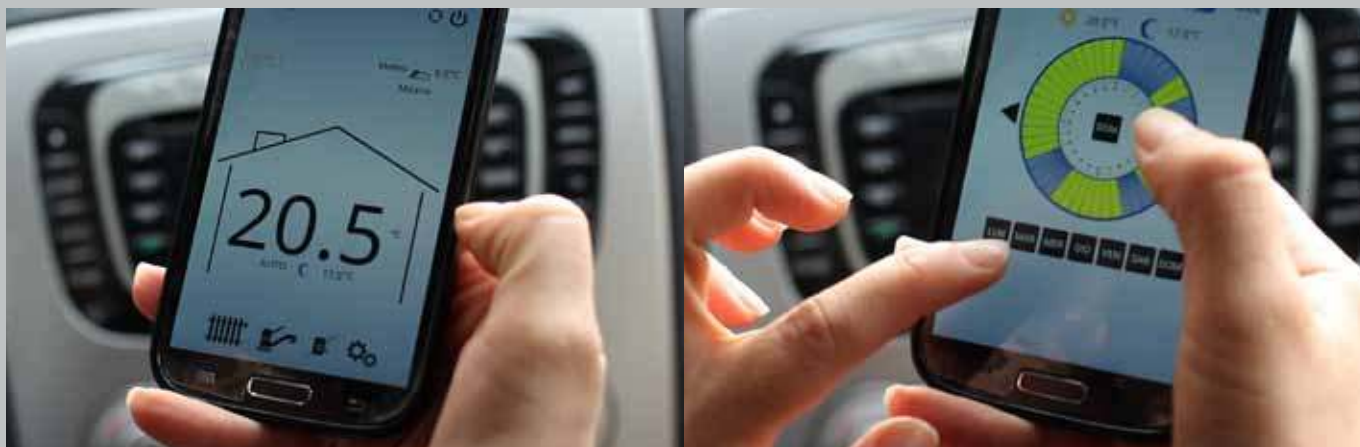
Rezultă cea mai mică "condensing" de pe piață cu dimensiuni de 700 x 400 x 250 mm.

Alegerea folosirii camerei etanșe în loc de furtunul de conectare dintre ventilator și aspirare, garantează o silențiozitate mărită și previne posibilitatea apariției apei (datorită condensului sau ploii) sau insectelor din vana de gaz.



Dimensiuni cadru de încadrat.
Cod. CAS1800P

FUNCȚIA DE CONTROL PRIN SMARTPHONE, CU IMODULE



Este soluția optimală pentru gestionarea și controlul centralelor aflate în casele de vacanță sau chiar în propria casă în perioade de absență îndelungată.

Permite controlul încălzirii chiar și a apei menajere direct din telefonul mobil sau tabletă, Apple sau Android, fără intermediul termostatlui de ambient.

Este compus din:

- FREE APP instalată pe smartphone/tabletă
- receptor instalat în casă (lângă centrală)
- sonda de temperatură ambientală

Cod. CTRWKAT103WIFI

COMANDĂ DE LA DISTANȚĂ WI-FI UNIVERSAL

Comandă de la distanță WI-FI universal cu posibilitatea reglării temperaturii ambientului și funcția pornire/oprire a centralei.

Necesită o conexiune wi-fi. Simplă și ușor de instalat. Pentru instrucțiuni de instalare și folosire vedeți video-ul Youtube: Arca crono WIFI.

Cod. CTR0001WIFI



Comandă de la distanță



Ecran smartphone sau tabletă

CEA MAI MICĂ DE PE PIAȚĂ



Pentru vizionarea fișelor tehnice și
instrucțiunilor de întreținere accesați:
www.arcacaldaie.com

DATE TEHNICE (GAZ NATURAL G20). TIP DE GENERATOR: C13 - C33 - C53 - C63 - C83

	Unitate	MX PN 20-25	MX PN 25-30	MX PN 30-35	MX PN 35-35
Putere Termică Nominală rif. PCI (80°C/60°C)	kW	21	25	29	33
Putere Termică Minimă rif. PCI (80°C/60°C)	kW	3,7	4	4	4
Putere Nominală rif. PCI (80°C/60°C)	kW	20,4	24,3	28,3	31,5
Putere Nominală cu condensare rif. PCI (50°C/30°C)	kW	22,1	26,4	30,5	34,4
Putere Minimă rif. PCI (80°C/60°C)	kW	3,5	3,7	3,7	3,7
Putere Minimă cu condensare rif. PCI (50°C/30°C)	kW	3,9	4,2	4,1	4
Debit termic util sanitar	kW	25,5	31	34,8	34,8
Randament Util Debit rif. PCI (80°C/60°C)	%	96,90	97,01	97,46	95,46
Randament cu sarcină redusă rif. PCI (30% di Pn-50°C/30°C)	%	97,10	97,10	97,00	97,90
Debit Gaz cu debit nom. Metan G20 (2E+)	m³/h	2,1	2,6	3,1	3,4
Presiune gaz din rețea Metan G20 (2E+)	mbar	20	20	20	20
CO2 (G20)	%	9	9	9	9
NOx	clasă	6	6	6	6
FIȘĂ PRODUS ERP					
Încălzire apă profil de sarcină declarat	profil	XL	XL	XL	XL
Încălzire ambient clasă energetică	clasă	A	A	A	A
Eficiență energetică de sezon încălzire	%	91,7	92	93,2	92,6
ÎNCĂLZIRE					
Set point minim Încălzire	°C	35	35	35	35
Set point maxim Încălzire	°C	80	80	80	80
Volum de apă în centrală	l	0,8	0,8	0,8	0,8
Volum de apă vas de expansiune	l	7	8	10	10
Presiune vas de expansiune	bar	1	1	1	1
Presiune minimă circuit primar	bar	0,5	0,5	0,5	0,5
Presiune maximă circuit primar	bar	3	3	3	3
Presiune pompă disponibilă instalație de încălzire la debit de Q=1000	mbar	230	230	230	230
SANITAR					
Set point minim Sanitar	°C	35	35	35	35
Set point maxim Sanitar	°C	60	60	60	60
Debit continuu apă caldă ΔT= 30°C	l/min	11,9	14	16,2	16,2
Debit continuu apă caldă ΔT= 35°C	l/min	10,2	12	13,8	13,8
Debit Sanitar Minim	l/min	3	3	3	3
Presiune Sanitar Maximă	bar	10	10	10	20
Presiune Sanitar Minimă	bar	0,8	0,8	0,8	0,8
CARACTERISTICI ELECTRICE					
Tensiune/frecvență de alimentare	V/Hz	230/50	230/50	230/50	230/50
Putere electrică absorbită	W	45	45	34	34
RACORDURI					
Racorduri Încălzire	Țoluri	3/4"	3/4"	3/4"	3/4"
Racorduri Sanitar	Țoluri	1/2"	1/2"	1/2"	1/2"
Racorduri Gaz	Țoluri	3/4"	3/4"	3/4"	3/4"
DIMENSIUNI					
Înălțime	mm	700	700	700	700
Adâncime	mm	250	250	250	250
Lățime	mm	400	400	400	400
LUNGIME TUBULATURĂ					
Coaxial Ø 60 / 100 mm	m	10	8	9	8
Separat Ø 80 mm	m	52	48	50	47
Separat Ø 60 mm	m	14	12	13	11
ALTE DATE					
Greutate	Kg	31	32	34	35
Grad de protecție	IP	IPX4D	IPX4D	IPX4D	IPX4D
Omologare CE		1312	1312	1312	1312
Destinație		BA - BG - CH - CZ - ES - FR - GB - GR - HR - HU - IE - IT - LV - NO - PL - PT - RO - SE - SK			