

Dolphin Explorer F40/F60

RO

Instrucțiuni de utilizare p. 1



RO

Dolphin Explorer F40/F60

Instrucțiuni de utilizare

Cuprins

1. INTRODUCERE.....	2
2. SPECIFICAȚII	2
3. AVERTISMENTE ȘI PRECAUȚII	2
3.1. Avertismente.....	2
3.2. Precauții.....	2
4. COMPONENTE ROBOT DE CURĂȚARE PISCINĂ.....	3
5. UTILIZAREA ROBOTULUI DE CURĂȚARE A PISCINEI	4
5.1. Configurare.....	4
5.1.1. Reglarea unghiului mânerului.....	4
5.2. Plasarea în piscină a robotului de curățare a piscinei....	5
5.3. Scoaterea din piscină a robotului de curățare a piscinei	6
6. ÎNTREȚINERE DE RUTINĂ	7
6.1. Curățarea filtrelor cartușelor.....	7
6.2. Demontarea și curățarea rotorului.....	8
7. DEPOZITARE ÎN AFARA SEZONULUI.....	9
8. DEPANARE	10

Dolphin Explorer F40/F60

Instrucțiuni de utilizare

1. INTRODUCERE

Vă mulțumim că ați achiziționat un robot de curățare a piscinei Maytronics.

Suntem siguri că robotul dvs. de curățare a piscinei Maytronics vă va oferi o curățare a piscinei fiabilă, convenabilă și rentabilă. Filtrarea sa fiabilă în toate condițiile piscinei, perierea activă și peria ce are tracțiune pe orice suprafață îmbunătățesc igiena maximă a piscinei.

Roboții de curățare a piscinei de la Maytronics oferă tehnologii avansate de curățare, performanță de lungă durată și întreținere ușoară. Dvs. și familia dvs. veți fi liberi să vă bucurați de înot cu încredere deplină că piscina este complet curată.

2. SPECIFICAȚII

Protecție motor: IP 68

Adâncime minimă: 0.80m/2.6ft

Adâncime maximă: 5m/16.4ft

Sursă de alimentare digitală

- Intrare - 100-250 AC VOLT
- 50-60 Hertz
- 180 Watt
- Leșire - <30 VDC
- IP 54

3. AVERTISMENTE ȘI PRECAUȚII

3.1. Avertismente



- Utilizați numai sursa de alimentare originală furnizată
- Asigurați-vă că priza electrică este protejată cu un întrerupător de protecție la defecțiunea circuitului de împământare (GFI) sau cu un întrerupător de scurgeri la pământ (ELI)
- Țineți sursa de alimentare departe de apă stătătoare
- Poziționați sursa de alimentare la cel puțin 3m/10ft de marginea piscinei
- Nu intrați în piscină în timp ce robotul de curățare a piscinei funcționează
- Deconectați sursa de alimentare înainte de efectuarea lucrărilor de service

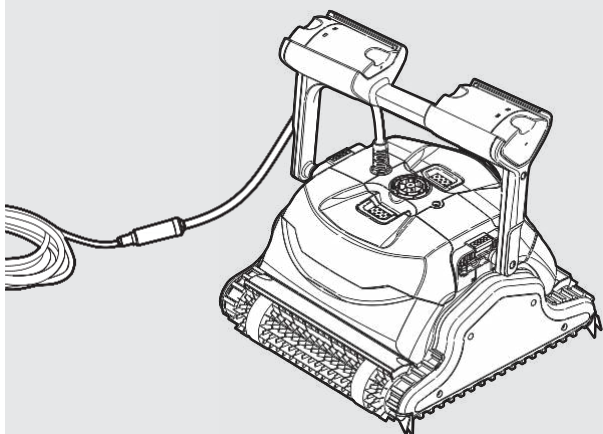
3.2. Precauții

Atunci când nu este utilizat, depozitați robotul de curățare a piscinei pe cărucior într-o zonă umbrită. Utilizați robotul de curățare a piscinei numai în următoarele condiții de apă:

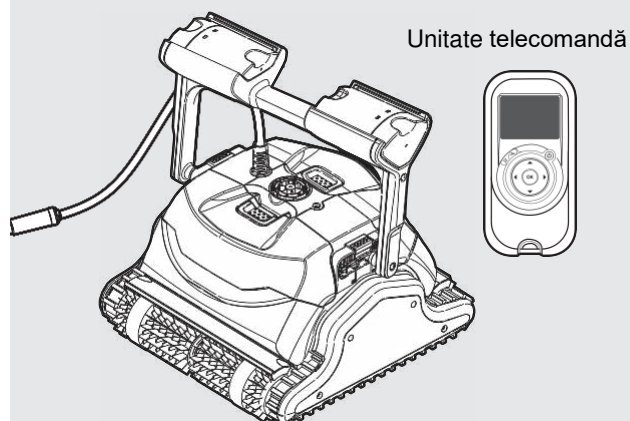
Clor	Max 4 ppm
pH	7.0 - 7.8
Temperatură	6-34°C (43-93°F)
NaCl	Max = 5000 ppm

4. COMPONENTE ROBOT DE CURĂȚARE PISCINĂ

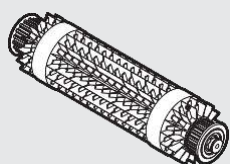
► Dolphin Explorer F40



► Dolphin Explorer F60



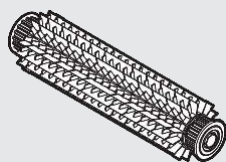
► Perii



Perie combinată

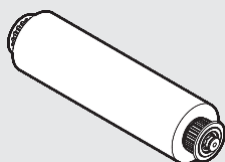
Perie ce are tracțiune pe toate suprafețele, ideală pentru majoritatea suprafețelor de piscină.

Perii opționale



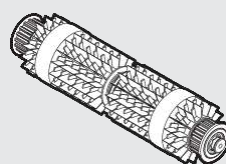
Perie din PVC

Pentru beton, PVC, fibră de sticlă și căptușeală.



Perie minune (spumă)

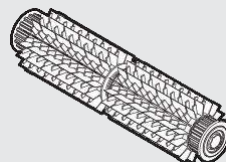
Pentru ceramică netedă.



Perie combinată

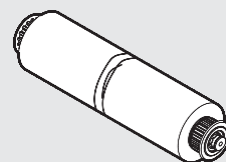
Perie ce are tracțiune pe toate suprafețele, ideală pentru majoritatea suprafețelor de piscină.

Perii opționale



Perie din PVC

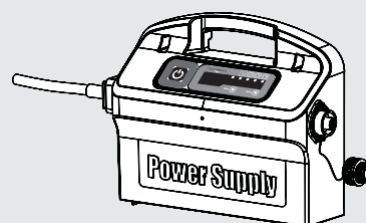
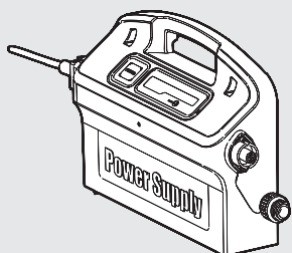
Pentru beton, PVC, fibră de sticlă și căptușeală.



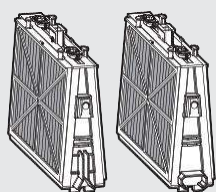
Perie minune (spumă)

Pentru ceramică netedă.

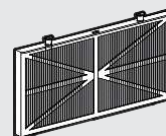
► Unitate sursă de alimentare



► Filtrare



Cartuș cu filtre plasă (x4)



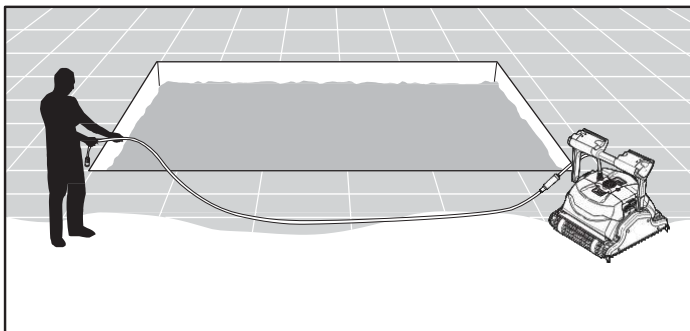
Filtru ultra-fin (x4)
(opțional)

5. UTILIZAREA ROBOTULUI DE CURĂȚARE A PISCINEI

Robotul de curățare a piscinei este foarte simplu de utilizat. Pur și simplu puneți-l în piscină și asigurați-vă că este așezat corect pe podeaua piscinei. Porniți-l și lăsați-l să își îndeplinească funcția.

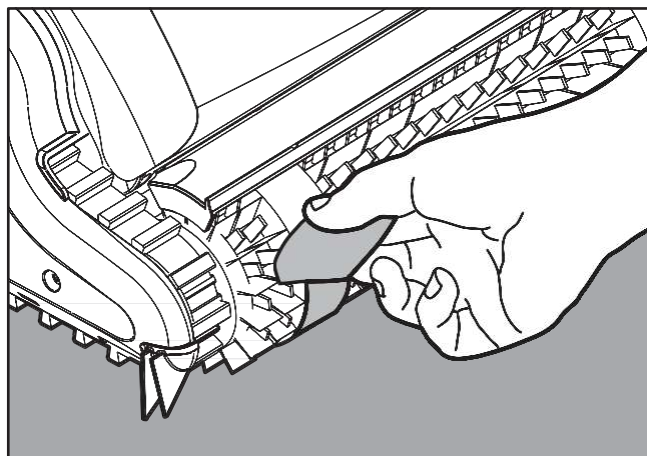
5.1. Configurare

Înainte de a utiliza robotul de curățare a piscinei pentru prima dată, efectuați următorii pași:



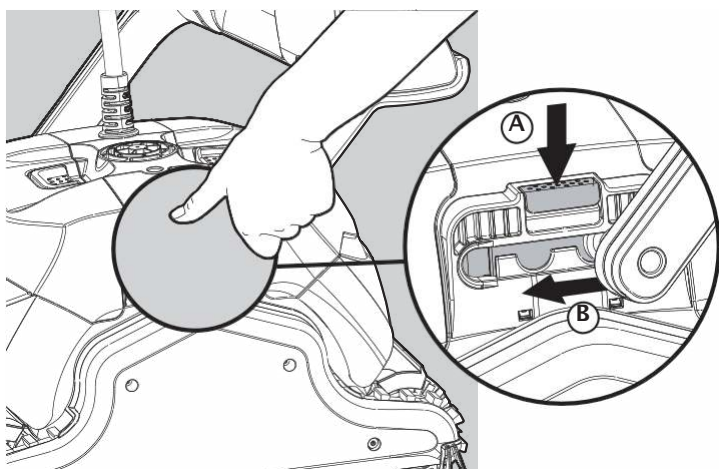
Desfășurați cablul și întindeți-l complet, astfel încât să nu fie îndoit.

Unele modele vin cu învelișuri din plastic pe perii.
Îndepărtați-le înainte de utilizare.



5.1.1. Reglarea unghiului mânerului

Mânerul robotului trebuie reglat și blocat pe diagonală pentru a asigura rezultate optime de curățare. Unghiul mânerului poate fi ajustat și pentru a determina viteza cu care robotul avansează de-a lungul liniei apei.

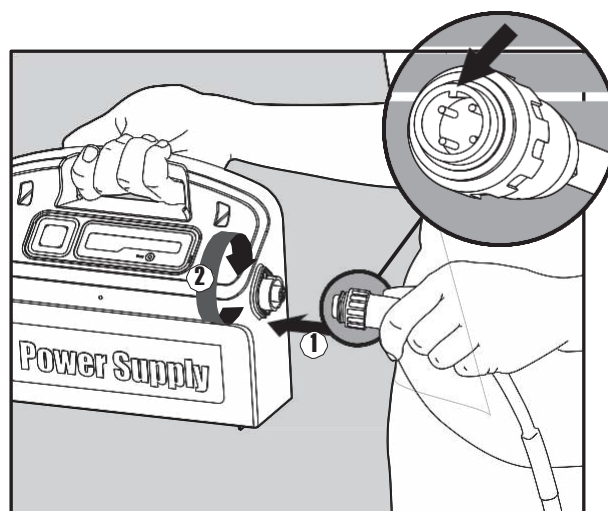
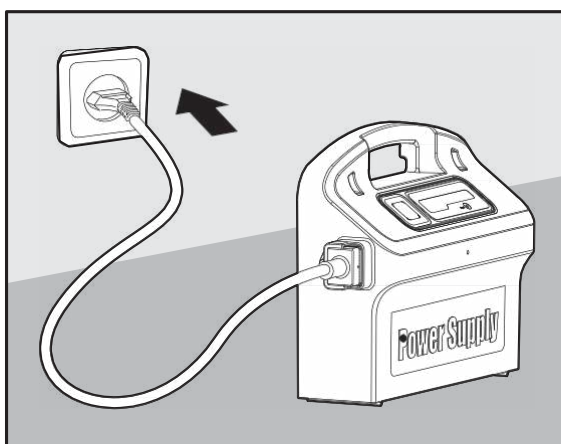


Pentru a regla unghiul mânerului:

- A. Apăsați zăvorul în jos și țineți-l în poziție.
- B. Mutați mânerul în poziția dorită și eliberați zăvorul pentru a ține mânerul în poziție.

Poziționați sursa de alimentare astfel încât să se afle aproximativ la mijlocul laturii lungi a piscinei, la o distanță de 3m/10ft.

Atașați cablul flotant la sursa de alimentare introducându-l cu creștătura de pe conector (1) aliniată cu canelura din soclul de pe sursa de alimentare și rotind în sensul acelor de ceasornic (2).



Conectați sursa de alimentare și lăsați-o în poziția oprit (OFF).

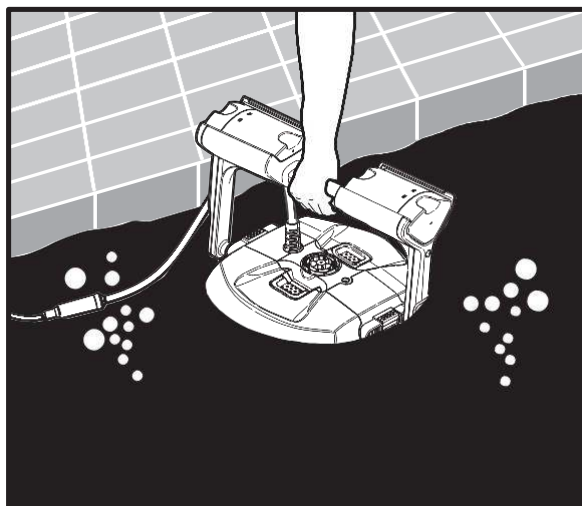
5.2. Plasarea în piscină a robotului de curățare a piscinei

Dacă robotul dvs. de curățare a piscinei este echipat cu perii care conțin bureți, scufundați periile în apă și presați-le astfel încât să absoarbă apa prima dată când utilizați robotul de curățare a piscinei sau dacă periile s-au uscat între utilizări.

Eliberați robotul de curățare a piscinei și lăsați-l să se scufunde pe podeaua piscinei.

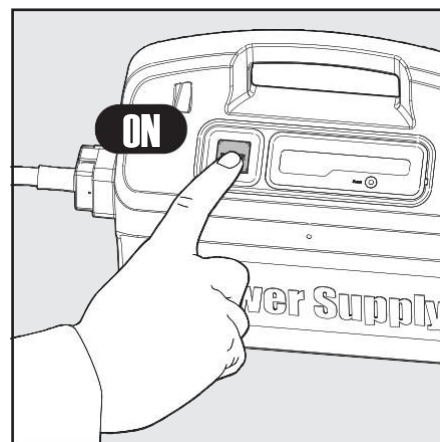
Asigurați-vă că nu există obstacole pe traseul cablului flotant.

Pentru a evita îndoiturile cablului flotant, puneți aproximativ suficient cablu în apă pentru ca robotul de curățare a piscinei să ajungă în cel mai îndepărtat colț al piscinei.



Porniți sursa de alimentare pe ON.

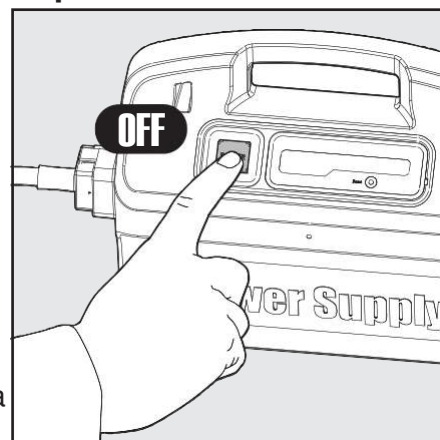
Robotul de curățare a piscinei va funcționa acum până când va ajunge la sfârșitul ciclului de curățare.



5.3. Scoaterea din piscină a robotului de curățare a piscinei

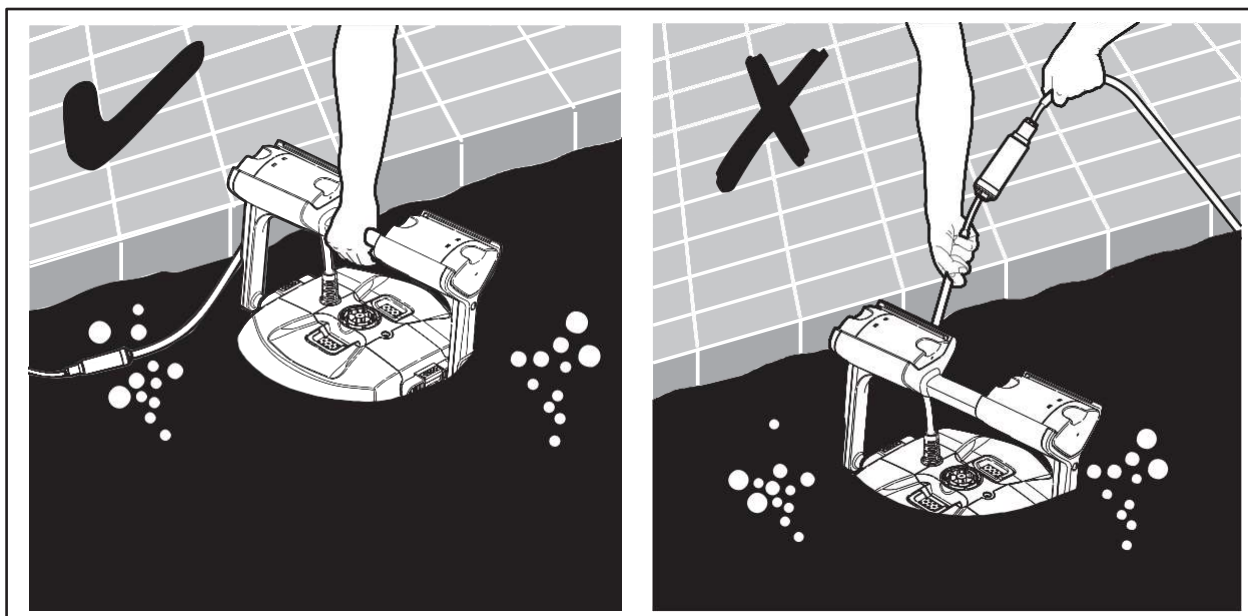


Opriți și deconectați sursa de alimentare.



Folosind cablul flotant, aduceți robotul de curățare a piscinei la marginea piscinei.

Folosind mânerul, scoateți din piscină robotul de curățare a piscinei.



NU SCOATEȚI DIN PISCINĂ ROBOTUL DE CURĂȚARE A PISCINEI TRĂGÂNDU-L DE CABLU.

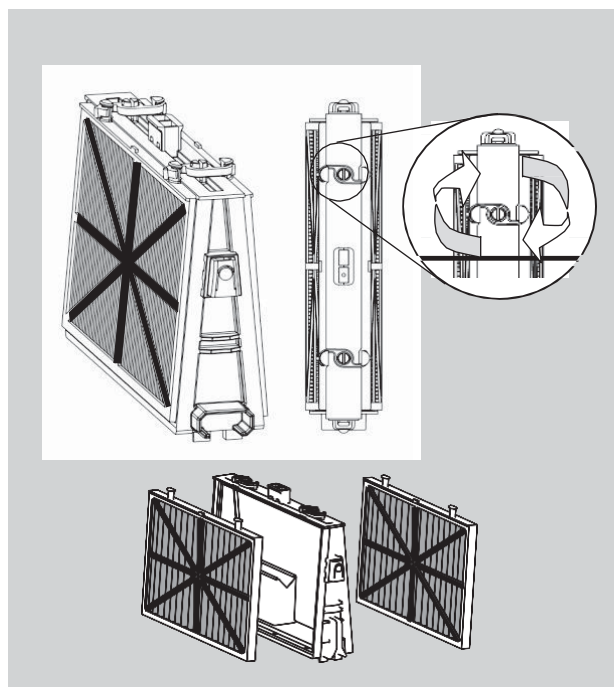
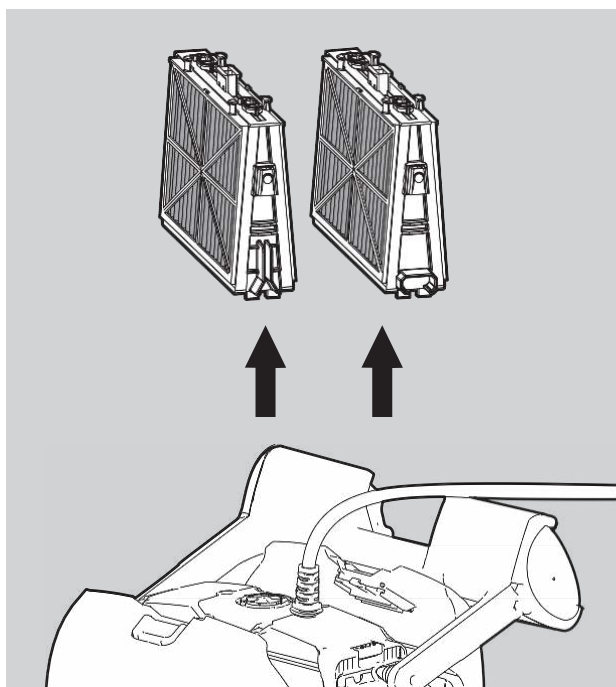
6. ÎNTREȚINERE DE RUTINĂ

6.1. Curățarea filtrelor cartușelor

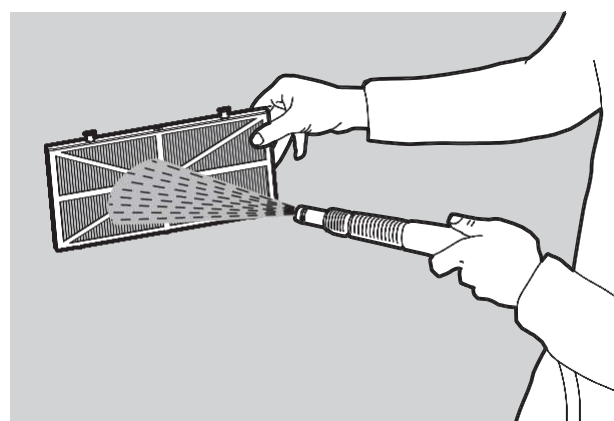
 Deconectați sursa de alimentare înainte de orice activitate de service.

Notă: Nu lăsați filtrele cartușelor să se usuce înainte de curățare.

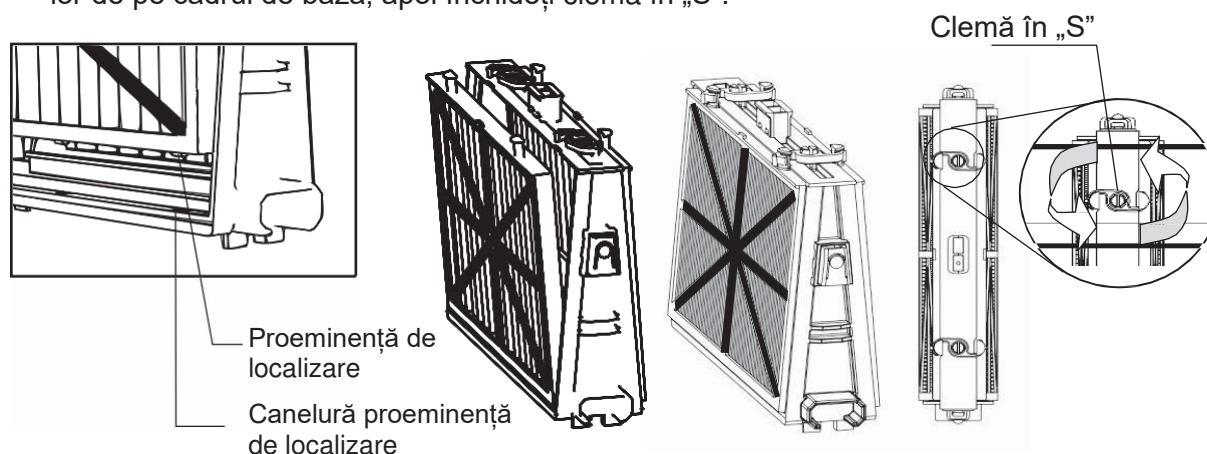
1. Deschideți capacele filtrelor și scoateți cartușele de pe ambele laturi ale robotului.
2. Deschideți clemele și scoateți filtrele.



3. Curățați filtrele cu un furtun.



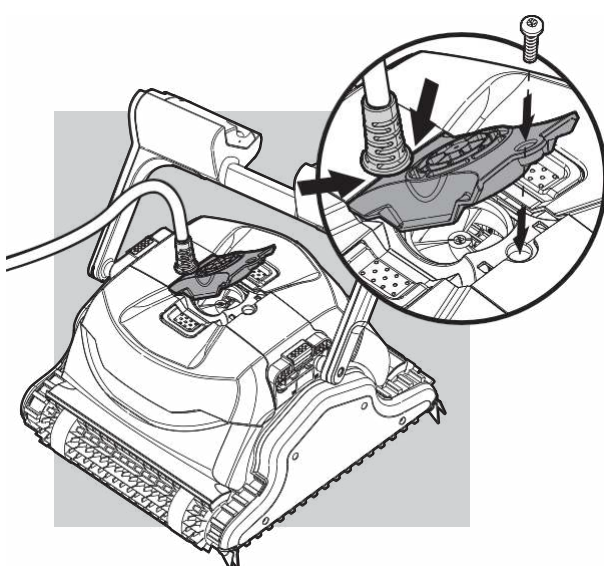
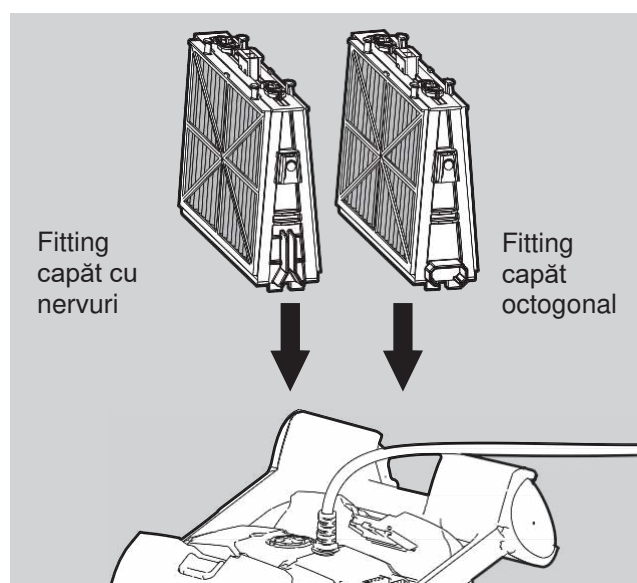
4. Reasamblați elementele filtrelor
Introduceți proeminențele de localizare din partea de jos a elementului filtrului în canelurile lor de pe cadrul de bază, apoi închideți clema în „S”.



Reinstalați cadrele de bază cu filtrele conform schemei.



Nu forțați filtrele în poziție.



6.2. Demontarea și curățarea rotorului



Deconectați sursa de alimentare înainte de curățare.

Demontați capacul rotorului și curățați în jurul carcasei rotorului, apoi reasamblați.
(Folosiți o șurubelniță Phillips).

7. DEPOZITARE ÎN AFARA SEZONULUI

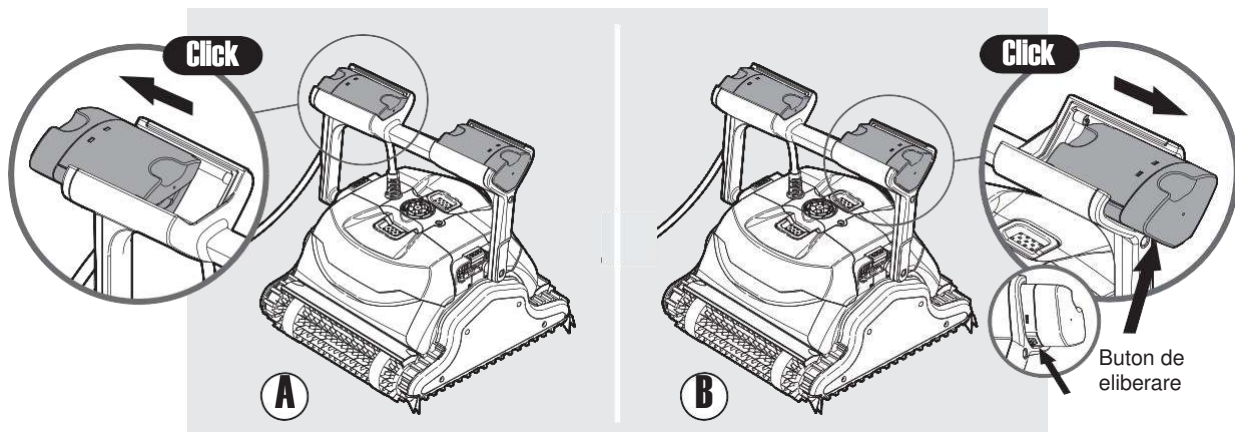
Dacă robotul de curățare a piscinei nu va fi utilizat pentru o perioadă lungă de timp, efectuați următorii pași pentru depozitare:

- Asigurați-vă că nu rămâne apă în robotul de curățare a piscinei
- Curățați temeinic filtrele cartușelor și introduceți-le la locul lor
- Rulați cablul astfel încât să nu aibă îndoituri și așezați-l pe cărucior
- Depozitați robotul de curățare a piscinei în poziție verticală pe cărucior într-o zonă protejată ferită de soare/ploaie/îngheț direct, la o temperatură între 5°-45°C / 41°-113°F

8. DEPANARE

Dacă soluțiile sugerate nu rezolvă problema, contactați dealerul dvs.

Problemă	Soluție
Robotul de curățare a piscinei nu se mișcă	<ol style="list-style-type: none"> 1. Verificați dacă este conectat corect cablul sursei de alimentare la soclul sursei de alimentare. Verificați energia la priză și reconectați robotul de curățare a piscinei 2. Asigurați-vă că priza de alimentare funcționează corect și că nu a declanșat disjunctorul din cutia de siguranțe 3. Opriți sursa de alimentare. Așteptați 30 de secunde, apoi porniți-o din nou 4. Deconectați sursa de alimentare. Deschideți capacul rotorului și verificați dacă este ceva prins în rotor
Robotul de curățare a piscinei se mișcă, dar nu curăță piscina	<ol style="list-style-type: none"> 1. Curățați filtrele cartușelor 2. După ce robotul de curățare a piscinei începe să se miște, observați-l timp de câteva minute și asigurați-vă că se mișcă în continuare. Dacă se oprește din mișcare, verificați rotorul și sistemul de antrenare pentru a vedea dacă există resturi blocate acolo
Robotul de curățare a piscinei curăță doar o parte a piscinei	<ol style="list-style-type: none"> 1. Verificați dacă este suficient cablu pentru ca robotul de curățare a piscinei să ajungă în toată piscina 2. Curățați filtrele cartușelor 3. Numai pentru F40: Puteți îmbunătăți acoperirea piscinei prin ajustarea flotorului mânerului. Pentru o acoperire optimă a piscinei, robotul de curățare a piscinei trebuie să se rotească pe podea la un unghi de 90° (robotul de curățare a piscinei se rotește de două ori înainte de a finaliza rotirea de 90°). <ul style="list-style-type: none"> • Dacă robotul de curățare a piscinei se rotește într-un unghi mai larg de 90°, trageți în afară flotorul mânerului de pe partea de intrare a cablului (A) • Dacă robotul de curățare a piscinei nu finalizează o rotire de 90°, trageți în afară flotorul mânerului opus părții de intrare a cablului (B) 4. Verificați periile pentru a vedea dacă sunt obstrucționate sau uzate
Robotul de curățare a piscinei plutește în loc să stea pe podeaua piscinei	<ol style="list-style-type: none"> 1. Încercați să eliminați aerul din nou 2. Având robotul de curățare a piscinei în apă, presați peria combinată/peria minune pentru a vă asigura că sunt complet absorbante de apă
Cablul are îndoituri	<ol style="list-style-type: none"> 1. Pentru a elimina îndoiturile, întindeți cablul complet și lăsați-l să stea cel puțin o zi la soare 2. Curățați filtrele cartușelor
Robotul de curățare a piscinei nu are tracțiune pe pereți	<ol style="list-style-type: none"> 1. Curățați filtrele cartușelor 2. Verificați nivelul de substanțe chimice din apă. Nivelurile necorespunzătoare pot permite dezvoltarea algelor, făcând pereții alunecoși. Dacă este cazul, reglați nivelurile și curățați pereții 3. Verificați dacă periile nu sunt uzate 4. Numai pentru F60: Verificați dacă modul de tracțiune pe perete nu a fost anulat de la unitatea telecomenzii



Pentru a muta flotoarele înapoi în poziția lor inițială: ținând apăsat butonul de eliberare de la baza flotorului mânerului - împingeți flotorul mânerului înapoi.