

# CONTOR MULTIJET, CU MECANISM USCAT



Schiță explodată a mecanismului multijet  
cu mecanism uscat:

Contoarele de tip MTK sunt contoare multijet cu mecanism uscat, destinate măsurării consumurilor de apă rece în rețele de consum și distribuție. Contorul MTK, fabricat de FGH este un contor robust și precis, cu carcasă de alamă, rezistent la coroziune. MTK este un contor multijet, cu mecanism uscat, cu cuplaj magnetic, protejat între elementul de măsurare și totalizator.

Datorită construcției, nu este sensibil la apa cu impurități. Mecanismul numărător este capsulat, nefiind în contact cu apa. Contorul își păstrează caracteristicile de măsurare chiar dacă este utilizat în rețele cu apă cu un nivel ridicat de impurități

Afișarea consumului se face pe 5 sau 8 role (în funcție de model) cu cifre mari pe fundal alb, favorizând o bună lizibilitate.

Temperatura de lucru:

- Până la 30 °C (MTK - contor de apă rece)
- Până la 90 °C (MTW - contor de apă caldă)

Presiunea de lucru 16 bar.

Mecanismul numărător este protejat de un capac rabatabil.

Poziție de montaj: orizontal sau vertical (cu jet în sus sau cu jet în jos).

Racordare: prin filet, varianta de Dn 50 mm Q3 25 mc/h este livrabil și în varianta de racordare prin flanșe.

Contorul multijet cu mecanism uscat poate fi integrat într-un sistem de citire de la distanță, fiind livrabil și în varianta cu totalizator Modularis (sistem inductiv)sau cu transmițător de impuls magnetic.

- 1 Mecanism numărător
- 2 Pahar de bronz
- 3 Placă de presiune
- 4 Turbină
- 5 Camera turbinei

## VARIANTE

Mecanism standard  
cu 5 tamburi



### MECANISM STANDARD

- Clasa metrologică R 80 sau R 160 (atât pentru contoare de apă rece, cât și pentru cele calde)
- Totalizator protejat, nu intră în contact cu apa.
- Mecanism cu 5 sau 8 role
- Durată de viață ridicată, mulțumită utilizării materialelor de calitate superioară
- Utilizat la bransamente individuale
- Carcasă de alamă: vopsit sau nevopsit

Mecanism Modularis MTK-HWX  
și MTW-HWX echipat cu modul

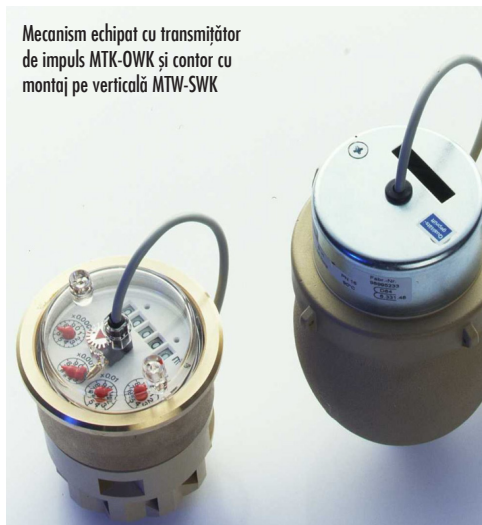


### MECANISM MODULARIS

Soluție inovativă pentru citire de la distanță, sistem inductiv:

- Pregătit pentru integrarea în sisteme moderne de comunicație
- 8 tamburi de citire
- Rezoluția: 1 l
- Echipabil cu următoarele module:
  - Generator de impuls Modularis, SO DIN 43864
  - Modul M-Bus Modularis, conform EN 1434-3
  - Modul radio Modularis, frecvența radio utilizată 868 MHz sau 433 MHz

Mecanism echipat cu transmițător  
de impuls MTK-OWK și contor cu  
montaj pe verticală MTW-SWK



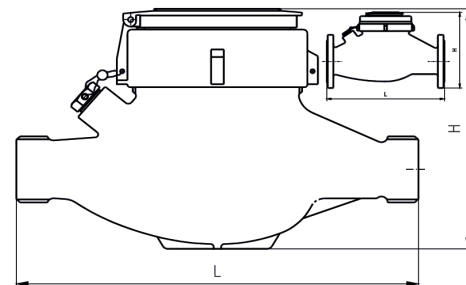
### MECANISM CU REED

- Utilizabil în sisteme de colectare electronică a datelor
- Valoare impuls: 1 impuls/ 10 l
- Lungime cablu: 2 m
- Livrabil și cu alte valori de impuls și cu lungime de cablu diferit
- Tensiune de comutare: până la 200 V
- Curent de comutare 500 mA, timpul de comutare 0,5 ms
- Rezistența tranziție 150 mOhm
- Capacitate 0,2 pF

## DATE TEHNICE

### DESCRIERE PRODUS

- MTK - ... = Contor de apă rece, multijet cu mecanism uscat  
 MTW- ... = Contor de apă caldă, multijet cu mecanism uscat  
 ...-HWV = Contor standard  
 ...-HWX = Contor Modularis  
 ...-HWK = Contor cu Reed  
 ...-SW. = Montaj vertical, cu jet în sus  
 ...-FW. = Montaj vertical, cu jet în jos  
 ...-OW. = Mecanism de măsurare

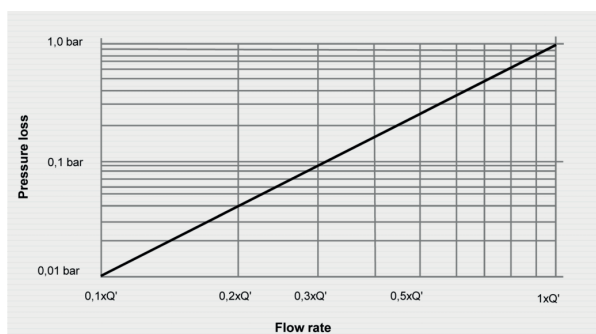


Dimensioned drawing multi-jet meters Standard and Modularis

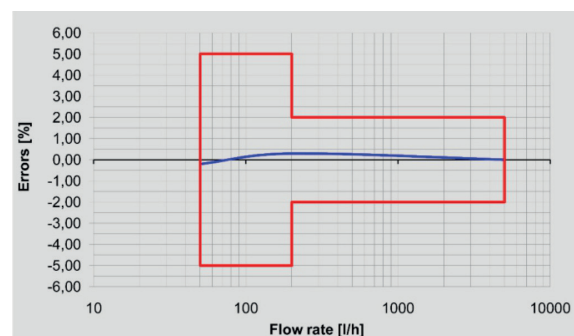
Lungime (mm)	165	190	260	260	260	300	300	105 Cu jet în sus	105 Cu jet în sus	150 Cu jet în sus	105 Cu jet în jos	150 Cu jet în sus	150 Cu jet în sus
Debit nominal Q3 (mc/h)	2.5	4	6.3	10	10	16	25	2.5	4	6.3	4	10	16
Diametru nominal (mm)	15	20	25	25	32	40	5/F50	20	20	25	20	25	40
Debit de pornire (l/h)	8	9	14	17	17	19	20	8	9	14	9	17	19
Q la pierderea de presiune de 1 bar (l/h)	4500	5600	11000	12500	12500	24000	31000	5500	5500	12500	5500	12500	2600
Diametru filet de conectare	3/4"	1"	1 1/4"	1 1/4"	1 1/2"	2"	2 1/2"/ F50	1"	1"	1 1/4"	1"	1 1/4"	2"
Înălțime (mm)	104	108	120	120	120	143	155/162	150	150	170	150	170	215
Greutate (kg)	1.4	1.6	2.4	2.4	2.4	4.8	6.9/9.6	1.8	1.8	2.9	2.1	2.9	5.4
Clasa de precizie													
MTK/MTQ [MID]	R125H	R160H	R160H	R160H	R160H	R160H	R160H	R125H	R160H	R160H	R160H	R160H	R160H

\* Valori tipice pt montaj orizontal

Technical data and order numbers of the Multi-jet wet-rotor



Graficul pierderilor de presiune



Curba tipică de erori