



Perdea de aer eficienta din punct de vedere energetic cu o pompă de căldură

Perdelele de aer sunt proiectate să fie pozitionate deasupra unei intrări și să creeze o „perdea termică” pentru a separa aerul exterior de aerul răcit sau încălzit din interior. Acest lucru poate fi realizat într-un mod foarte eficient din punct de vedere energetic în combinație cu o pompă de căldură DX.

Perdele de aer EASYAIR DX sunt disponibile ca model suspendat liber, casetat și încastrat. Când este instalat în tavan, este vizibilă numai grila de evacuare.

Când intră în cameră, vizitatorul experimentează imediat o temperatură confortabilă. Un avantaj suplimentar este că insectele sunt păstrate afară și că mirosurile neplăcute sunt prevenite.

Perdea de aer EASYAIR DX este potrivită pentru o înălțime de instalare de până la 3,20 metri și este disponibilă în lățimi de la 1,0 la 2,5 metri. Unitățile au o gamă de operare de la -27 °C la +52 °C.

Poate fi utilizat în (de exemplu) magazine, birouri și clădiri publice.

Caracteristici:

- Foarte eficiente din punct de vedere energetic
- Costuri de operare reduse
- Control inteligent
- Funcționare ușoară
- Confort maxim
- Instalare ușoară

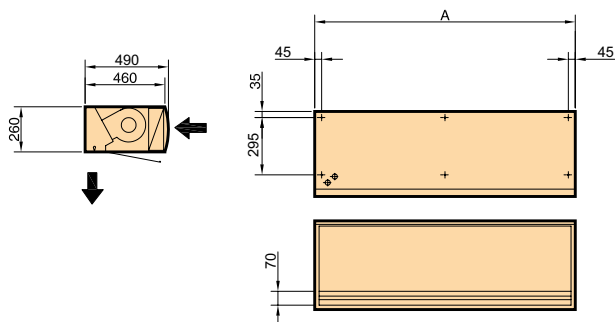


Dimensiuni

TIP M / L

Lungime A (mm)

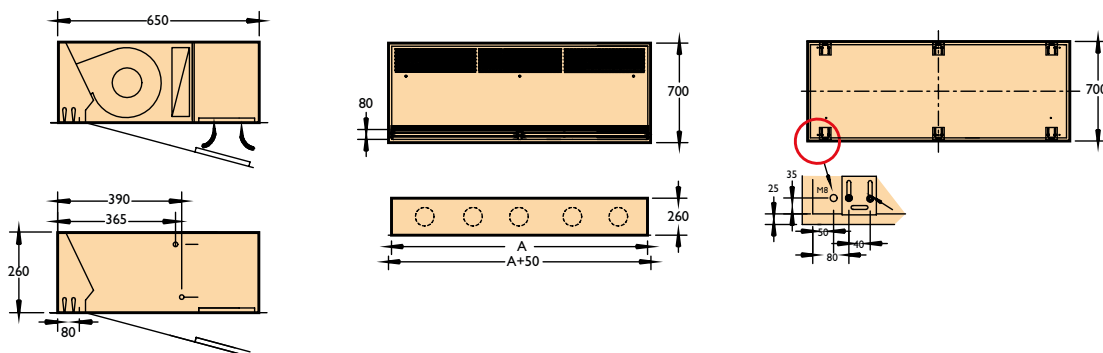
1.000
1.500
2.000
2.500



UNITATE CASETATA TIP M / L

Lungime A (mm)

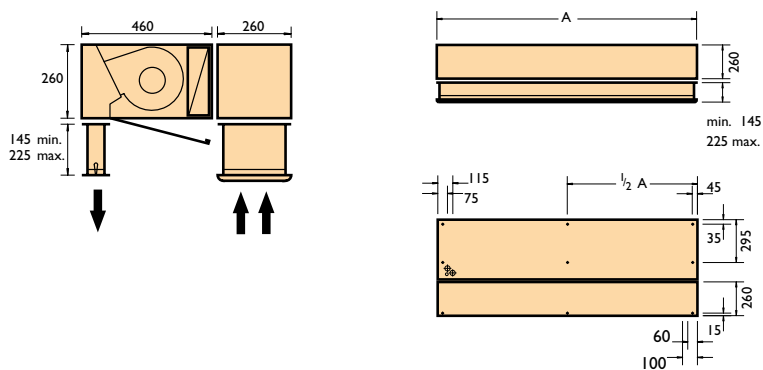
1.000
1.500
2.000
2.500



MODELUL INCASTRAT TIP M / L

Lungime A (mm)

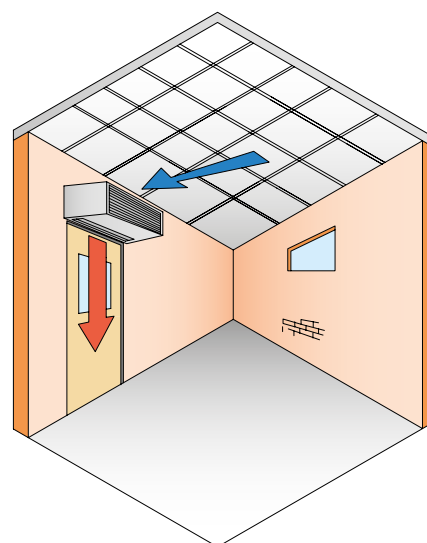
1.000
1.500
2.000
2.500



Type		M1000	M1500	M2000	M2500	L1000	L1500	L2000	L2500
Capacitate de incalzire	kW	8,0	11,2	14,0	16,0	8,0	11,2	14,0	16,0
Debit de aer	m ³ /h	1.600	2.400	3.200	4.000	2.210	2.950	4.420	5.160
Consumul de energie	kW	0,35	0,53	0,70	0,88	0,53	0,70	1,05	1,23
Lățimea ușii	mm	1000	1500	2000	2500	1000	1500	2000	2500
Înălțimea maximă a ușii	mm	3000	3000	3000	3000	3200	3200	3200	3200
Putere sunet	dB(A)	54	55	56	57	55	56	57	58
Greutate perdea de aer standard	kg	48	77	101	132	51	80	107	138
Greutate casetă perdea de aer	kg	40	95	99	120	43	98	105	126
Greutate perdele de aer încastrate	kg	71	105	129	170	74	108	135	176
DI * unitate exterioară	RAV-	GM801ATP	GM801ATP	GM1101ATP	GM1101ATP	GM1401ATP	GM1401ATP	-	-
SDI * unitate exterioară	RAV-	GP801AT	GP801AT	GM1101AT	GM1101AT	GM1401AT	GM1401AT	GM1601AT8	GM1601AT8

* Pompele de căldură DI (Digital Inverter) sunt potrivite pentru răcirea la temperaturi de până la + 46 ° C și pentru încălzirea la temperaturi de până la -20 ° C.
Pompele de căldură SDI (Super Digital Inverter) sunt potrivite pentru răcirea la temperaturi de până la + 52 ° C și pentru încălzirea la temperaturi de până la -27 ° C.
Pentru informații tehnice, consultați pagina 170-173.

Sugestii de asamblare/locație

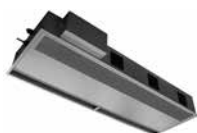


PRODUS - PERDEA DE AER EASYAIR DX - INALTIMEA MAXIMA DE MONTAJ 3,2 M



Cod	Descriere
5992500	Easyair DX M1000 cu pompă de căldură DI*, Capacitate de incalzire 8 kW
5992501	Easyair DX M1500 cu pompă de căldură DI*, Capacitate de incalzire 11,2 kW
5992502	Easyair DX M2000 cu pompă de căldură DI*, Capacitate de incalzire 14,0 kW
5992505	Easyair DX M1000 cu pompă de căldură SDI*, Capacitate de incalzire 8 kW
5992506	Easyair DX M1500 cu pompă de căldură SDI*, Capacitate de incalzire 11,2 kW
5992507	Easyair DX M2000 cu pompă de căldură SDI*, Capacitate de incalzire 14,0 kW
5992508	Easyair DX M2500 cu pompă de căldură SDI*, Capacitate de incalzire 16,0 kW
5992510	Easyair DX L1000 cu pompă de căldură DI*, Capacitate de incalzire 8 kW
5992511	Easyair DX L1500 cu pompă de căldură DI*, Capacitate de incalzire 11,2 kW
5992512	Easyair DX L2000 cu pompă de căldură DI*, Capacitate de incalzire 14,0 kW
5992515	Easyair DX L1000 cu pompă de căldură SDI*, Capacitate de incalzire 8 kW
5992516	Easyair DX L1500 cu pompă de căldură SDI*, Capacitate de incalzire 11,2 kW
5992517	Easyair DX L2000 cu pompă de căldură SDI*, Capacitate de incalzire 14,0 kW
5992518	Easyair DX L2500 cu pompă de căldură SDI*, Capacitate de incalzire 16,0 kW

PRODUS - PERDEA DE AER EASYAIR DX UNITATE CASETATA - INALTIMEA MAXIMA DE MONTAJ 3,2 M



Cod	Descriere
5992520	Easyair DX M1000 unitate casetata cu pompă de căldură DI*, Capacitate de incalzire 8 kW
5992521	Easyair DX M1500 unitate casetata cu pompă de căldură DI*, Capacitate de incalzire 11,2 kW
5992522	Easyair DX M2000 unitate casetata cu pompă de căldură DI*, Capacitate de incalzire 14,0 kW
5992525	Easyair DX M1000 unitate casetata cu pompă de căldură SDI*, putere nominală 8 kW
5992526	Easyair DX M1500 unitate casetata cu pompă de căldură SDI*, putere nominală 11,2 kW
5992527	Easyair DX M2000 unitate casetata cu pompă de căldură SDI*, putere nominală 14,0 kW
5992528	Easyair DX M2500 unitate casetata cu pompă de căldură SDI*, putere nominală 16,0 kW
5992530	Easyair DX L1000 unitate casetata cu pompă de căldură DI*, putere nominală 8 kW
5992531	Easyair DX L1500 unitate casetata cu pompă de căldură DI*, putere nominală 11,2 kW
5992532	Easyair DX L2000 unitate casetata cu pompă de căldură DI*, putere nominală 14,0 kW
5992535	Easyair DX L1000 unitate casetata cu pompă de căldură SDI*, putere nominală 8 kW
5992536	Easyair DX L1500 unitate casetata cu pompă de căldură SDI*, putere nominală 11,2 kW
5992537	Easyair DX L2000 unitate casetata cu pompă de căldură SDI*, putere nominală 14,0 kW
5992538	Easyair DX L2500 unitate casetata cu pompă de căldură SDI*, putere nominală 16,0 kW

PRODUS - PERDEA DE AER EASYAIR DX MODELUL INCASTRAT - INALTIMEA MAXIMA DE MONTAJ 3,2 M



Cod	Descriere
5992550	Easyair DX M1000 modelul incastat cu pompă de căldură DI*, putere nominală 8 kW
5992551	Easyair DX M1500 modelul incastat cu pompă de căldură DI*, putere nominală 11,2 kW
5992552	Easyair DX M2000 modelul incastat cu pompă de căldură DI*, putere nominală 14,0 kW
5992555	Easyair DX M1000 modelul incastat cu pompă de căldură SDI*, putere nominală 8 kW
5992556	Easyair DX M1500 modelul incastat cu pompă de căldură SDI*, putere nominală 11,2 kW
5992557	Easyair DX M2000 modelul incastat cu pompă de căldură SDI*, putere nominală 14,0 kW
5992558	Easyair DX M2500 modelul incastat cu pompă de căldură SDI*, putere nominală 16,0 kW
5992560	Easyair DX L1000 modelul incastat cu pompă de căldură DI*, putere nominală 8 kW
5992561	Easyair DX L1500 modelul incastat cu pompă de căldură DI*, putere nominală 11,2 kW
5992562	Easyair DX L2000 modelul incastat cu pompă de căldură DI*, putere nominală 14,0 kW
5992565	Easyair DX L1000 modelul incastat cu pompă de căldură SDI*, putere nominală 8 kW
5992566	Easyair DX L1500 modelul incastat cu pompă de căldură SDI*, putere nominală 11,2 kW
5992567	Easyair DX L2000 modelul incastat cu pompă de căldură SDI*, putere nominală 14,0 kW
5992568	Easyair DX L2500 modelul incastat cu pompă de căldură SDI*, putere nominală 16,0 kW

* Pompele de căldură DI (Digital Inverter) sunt potrivite pentru răcirea la temperaturi de până la + 46 ° C și pentru încălzirea la temperaturi de până la -20 ° C. Pompele de căldură SDI (Super Digital Inverter) sunt potrivite pentru răcirea la temperaturi de până la + 52 ° C și pentru încălzirea la temperaturi de până la -27 ° C.