



**MG2,5
MG4**

LPN/S80AT LPN/S80AL

Diaphragm gas meter

CONTOR GAZ CU PEREȚI DEFORMABILI

 **meter**
Italia



Visit us
meteritalia.com



LPN/S80AT · LPN/S80AL class G.2,5 / G.4
MID (2004/22/CE) Approval
Notified body NMI Certin B.V. n° 0122
Module B: EC Type Approval Certificate
n° T10258
Module D: EC Quality System Certificate n°
CE-139
71/318/CEE - UNI CIG 7987-7988 - UNI EN
1359:2006 - OIML R6/89; R31/95 -
(Enichem 94034/94)
Delegation to EEC approval I001 dtd
01.02.2002
Suitable for natural gas - LPG and other non
corrosive gases

Case work materials: aluminium, carbon steel
Low noise
L.F. Pulse Generator
Remote reading ready
Available in several inlet/outlet
connection distances (mm)
LPN/S80AT: 110 - 152,4 -160 -250
LPN/S80AL: 110
High measuring accuracy also at the low
flow rate.
Casing protected with zinc plating and
epoxypolyester coating RAL 9002.
Minimum pressure loss.

regulations

All meters are built in accordance with EN 1359 Standard and approved for working up to 0,5 bar (LPN AT) the maximum pressure, and 2 bar (LPN AL). EEC Model Approval n. I 05.02.01.041 MID Model approval No. T10258. Manufactured in accordance with OIML standards, section R6/89; R31/95 and in accordance with Directive MID. Meters comply with Italian Law on security (1083/71), U.C.M. approvals (Ministry of Productive Activities) and also ENICHEM Approval Document n. 94034/94 (dry or wet gas).

The High-Temperature-proof version complies with EN1359 for pressure up to 0,1 bar.

features

- Synthetic diaphragm (for wide range of temperature)
- High measuring stability
- Low noise and low pressure loss
Equipped with magnet (LF pulse generator-reed contact-can be added any time for remote control)
- Meters are available in several threads typologies and diameters
- Drum index counter type Back Run Stop
- Back Flow Protection
- Measuring Unit Magnetic Tampering Proof

operation

Electronic calibration system of internal Metrological Laboratory (approved by U.C.M. of Ministry of Productive Activity with prot. N. 360350 of 7.02. 1992) guarantees high production quality and throughput. Diaphragm meters may be used also for natural gas, manufactured gas, LPG, technical gas. Internal and external protection by epoxypolyester coating for a long resistance to corrosion. Our internal patented measuring system assures high measuring sensibility even at the lowest gas flow.



regulations

Toate contoarele sunt construite în conformitate cu Standardul EN 1359 și aprobat pentru lucru de până la 0,5 bari (LPN AT), presiunea maximă, și 2 bari (LPN AL). Aprobare CCE model nr. I 05.02.01.041 Aprobare MID Model Nr T10258 Produs în conformitate cu standardele OIML, secțiunea R6/89; R31/95 și în conformitate cu Directiva MID. Contoarele sunt în conformitate cu legea italiană privind securitatea (1083-1071), aprobările U.C.M. (Ministerul Activităților Productive), precum și Aprobarea ENICHEM nr. 94034/94 (gaz uscat sau umed). versiunea rezistentă la înaltă temperatură este în conformitate cu EN1359 pentru o presiune de până la 0, 1 bari.

features

- Diafragmă sintetică (pentru o gamă largă de temperatură)
- Stabilitate ridicată de măsurare
- Zgomot redus și o pierdere scăzută de presiune
- Echipat cu magnet (generator Reed de impulsuri LF - poate fi adăugat în orice moment pentru control de la distanță)
- Contoarele sunt disponibile în mai multe tipologii și diametre de fire
- Tip contor index tambur
- Stop mers înapoi
- Protecție reflux
Unitatea de masura magnetică rezistentă la manipulare

operation

Sistemul electronic de calibrare al laboratorului intern de metrologie (aprobat de U.C.M. al Ministerului de Activitate Productivă cu nr. 360350 din 7.02. 1992) garantează o calitate ridicată de producție și rezultate. Contoarele cu membrană pot fi utilizate, de asemenea, pentru gazele naturale, gaze produse, GPL, gaz tehnic. Protecție internă și externă prin acoperire epoxipoliesterica pentru o rezistență îndelungată la coroziune. Sistemul nostru intern de măsurare patentat asigură o sensibilitate ridicată de măsurare, chiar și la cel mai mic debit de gaz.

Conform următoarelor regulamente

MID APPROVAL: Organism notificat NMI Certin B.V. n° 0122
Modul B: Certificat aprobare tip CE n° T10258
Modul D: Certificat sistem de calitate CE n° CE-139
71/318/CEE - UNI CIG 7987-7988 - UNI EN 1359:2006 - OIML R6/89; R31/95 - (Enichem 94034/94)
Delegație pentru aprobarea CEE I001 dtd 01.02.2002
Adecvat pentru gaz natural - GPL și alte gaze necorozive.

Material carcasă: aluminiu, oțel carbon
Zgomot redus
Generator de impulsuri LF
Citire la distanță
Disponibil cu mai multe distanțe între racordurile de intrare/ieșire (mm)
LPN/S80AT: 110 - 152,4 -160 -250
LPN/S80AL: 110
Înaltă precizie de măsurare, de asemenea, la debit scăzut.
Carcasa protejată prin galvanizare și acoperire epoxipoliesterica RAL 9002.
Pierdere minimă de presiune.

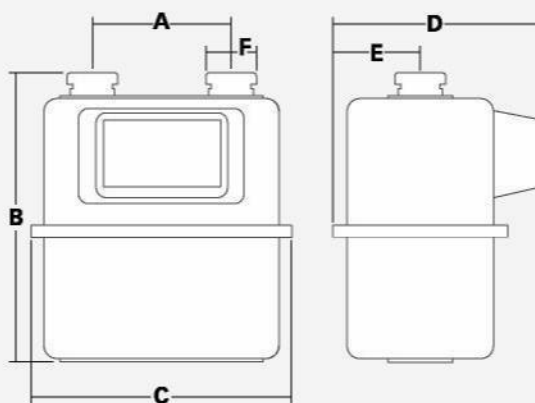


tel. +39.075.852.606.6
fax. +39.02.895.118.2
info@meteritalia.com

Product details detalii produs

	MG2,5	MG4	MG2,5	MG4
Class CEE / Clasa CEE	→ G2,5	→ G4	→ G2,5	→ G4
Identification Code / Cod identificare	→ 720030	→ 720020	→ 700010	→ 700000
Working Temperature (°C) / Temperatura de lucru (°C)	→ - 25 / 4- 55	→ - 25 / 4- 55	→ - 25 / 4- 55	→ - 25 / 4- 55
Max pressure (mbar) / Presiune max (mbar)	→ 2000	→ 2000	→ 500	→ 500
Cyclic Volume (dm3) / Volum ciclu (dm3)	→ 1,2	→ 1,2	→ 1,2	→ 1,2
Capacity min (m3/h) x GPL / Capacitate min (m3/h) x GPL	→ 0,006	→ 0,010	→ 0,006	→ 0,010
Capacity min (m3/h) / Capacitate min (m3/h)	→ 0,025	→ 0,040	→ 0,025	→ 0,040
Capacity max (m3/h) / Capacitate max (m3/h)	→ 4	→ 6	→ 4	→ 6

dimensions dimensiuni



Materials Materiale	A	B	C	D	E	F	Weight Greutate
	mm	mm	mm	mm	mm		Kg
Steel / Oțel	→ 110	→ 214	→ 183	→ 160	→ 67	→ 1" 1/4	→ 1,8
Steel / Oțel	→ 110	→ 220,5	→ 183	→ 160	→ 67	→ DN20	→ 1,8
Steel / Oțel	→ 152,4	→ 246	→ 241	→ 167	→ 71	→ 1"	→ 2,5
Steel / Oțel	→ 160	→ 240	→ 241	→ 167	→ 71	→ 7/8"	→ 2,5
Steel / Oțel	→ 250	→ 230	→ 327	→ 171	→ 73	→ 1" 1/4	→ 2,7
Alluminum Aluminiu	→ 110	→ 227	→ 200	→ 170	→ 75	→ 1" 1/4	→ 2,6

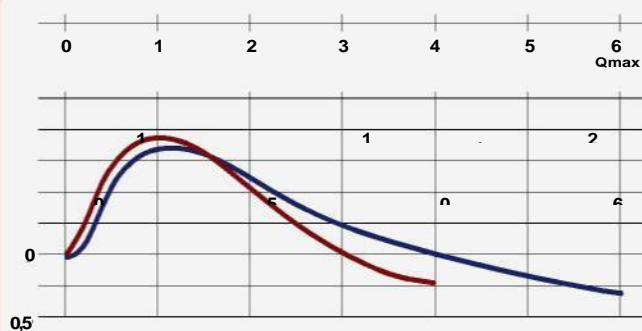
Additional device (on request)

- Reed contact pulse generator (LF) 1 imp = 10 m3 with magnetic anti tampering double reed and cut proof wire

Dispozitiv auxiliar (la cerere)

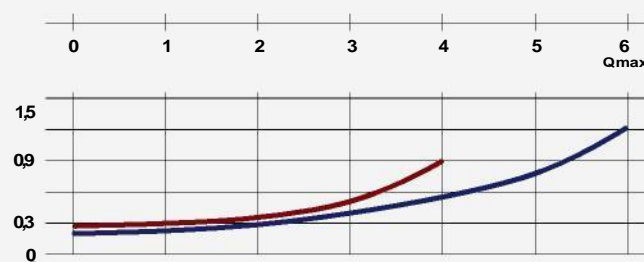
- Generator Reed de impulsuri (LF) 1 imp = 10 m3 cu fir cu dublu reed anti-tăiere și anti-manipulare

1 Flow rate in m³/h / Debit m³/h



1 Error curve (%)
Diagramă eroare (%)

2 Flow rate in m³/h / Debit m³/h



2 Loss pressure curve (mbar)
Diagramă cădere presiune (mbar)

● G2,5
● G.4

MG2,5 MG4

All details and features may be changed by the manufacturer at any time, without any notice.
Toate detaliile și caracteristicile pot fi modificate de către producător, în orice moment, fără nici o notificare.

