

Catalog general ventiloconvectoare



e v @ | i m a



FC3 - - - Ventilconvectoare necarcasate pentru montaj orizontal

- Baterie cu minim 3 randuri
- Disponibil de presiune pana la 75 Pa
- Sistem 2 sau 4 tevi



Pag. 2

FC3U - - - Ventilconvectoare necarcasate universale

- Montaj orizontal sau vertical
- Baterie cu minim 3 randuri
- Sistem 2 sau 4 tevi



Pag. 5

CWC4 - - - Ventilconvectoare tip caseta

- Refulare in 4 directii
- Sistem 2 tevi



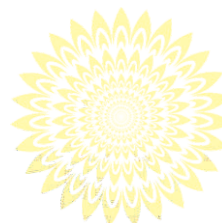
Pag. 7

HWFC2 - - - Unitati terminale pentru instalare la perete (tip split)

- Sistem 2 tevi



Pag. 9



Ventiloconvectoare necarcasate pentru montaj orizontal, echipate cu baterie cu 3 randuri (Qr= 3.49 ÷ 16.77 kW)

SERIA FC3

Ventiloconvectoarele necarcasate din seria **FC3** sunt concepute pentru montajul orizontal in tavanul fals. Datorita nivelului redus de zgomot pe care il produc, aceste unitati reprezinta alegerea potrivita pentru hoteluri, birouri sau alte spatii publice.

Unitatile **EVOCLIMA** sunt proiectate si fabricate la cele mai inalte standarde, fiind caracterizate prin eficienta ridicata, economie energetica si durata lunga de viata. Carcasa este fabricata din otel galvanizat.



Caracteristici

Ventilatoare centrifugale silentioase

Ventilatoare silentioase de inalta eficienta, cuplate direct la motor, cu pale din otel orientate inainte.

Baterie de inalta eficienta

Bateriile cu 3 randuri sunt fabricate din tevi de cupru de 3/8" (9.52mm). Aripioarele din aluminiu sunt lipite mecanic de tevile din cupru. Toate bateriile sunt supuse testelor de etanseitate pentru apa la 20,7 bar.

Tavita de colectare a condensului

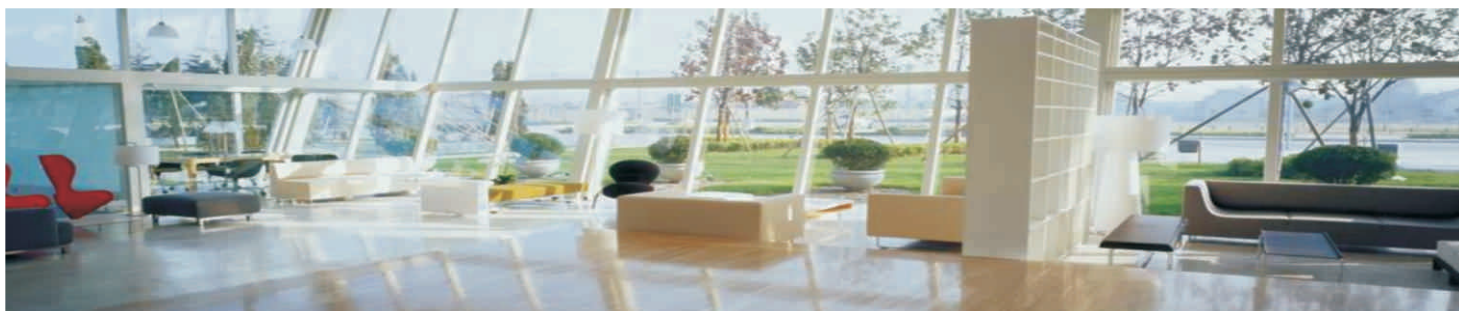
Tavita de condens pre-perforata - tratata anticoroziv pentru o intretinere usoara si pentru a preveni dezvoltarea microbilor si coroziunea. Tavitele sunt izolate pentru a impiedica formarea picaturilor de condens pe partea exterioara a acestora.

Supapa manuala de aerisire

Supapa manuala de aerisire este localizata deasupra tavitei de condens. Nu sunt necesare alte unelte aditionale pentru a aerisi bateriile. Pe supapa de aerisire este montat un furtunas pentru drenaj in tavita de condens.

Instalare si mentenanta facile

Ventiloconvectoarele sunt proiectate pentru a fi usor demontate in cazul necesitatii efectuarii lucrarilor de intretinere.



Ventiloconvectoare necarcasate pentru montaj orizontal, echipate cu baterie cu 3 randuri (Qr= 3.49 ÷ 16.77 kW)

SERIA FC3

Date tehnice

Model		FC3 35	FC3 40	FC3 50	FC3 60	FC3 70	FC3 100	FC3 110	FC3 120	FC3 140	FC3 150	FC3 180
Debit aer [m³/h]	Max	664	798	832	1024	1207	1665	1849	2048	2362	2742	3184
	Med	544	576	615	754	880	1132	1402	1512	1909	2068	2204
	Min	337	369	397	596	629	776	1006	1181	1394	1475	1534
Presiune disp.		50 Pa										
Capacitate totala de racire [kW]	Max	3.49	3.92	4.36	5.45	6.70	9.03	10.35	11.43	13.11	14.50	16.77
	Med	3.03	3.13	3.52	4.38	5.33	6.84	8.47	9.17	11.24	11.86	12.90
	Min	2.14	2.27	2.55	3.69	4.15	5.16	6.62	7.63	8.91	9.26	9.87
Capacitate sensibila de racire [kW]	Max	2.62	3.02	3.29	4.06	4.95	6.66	7.54	8.31	9.57	10.78	12.42
	Med	2.25	2.36	2.61	3.21	3.87	4.95	6.09	6.58	8.12	8.69	9.38
	Min	1.54	1.66	1.84	2.67	2.96	3.66	4.69	5.42	6.35	6.67	7.05
Capacitate de incalzire [kW]	Max	6.79	7.93	8.60	10.54	12.90	17.12	19.34	21.23	24.51	27.79	31.84
	Med	5.88	6.27	6.90	8.43	10.21	12.92	15.80	17.02	21.00	22.67	24.41
	Min	4.10	4.48	4.94	7.07	7.88	9.68	12.29	14.14	16.60	17.60	18.58
Debit apa rece [l/s]	Max	0.17	0.19	0.21	0.26	0.32	0.43	0.49	0.55	0.63	0.73	0.80
	Med	0.14	0.15	0.17	0.21	0.25	0.33	0.40	0.44	0.55	0.57	0.65
	Min	0.10	0.11	0.12	0.18	0.20	0.25	0.32	0.36	0.43	0.44	0.47
Pierdere presiune apa rece [kPa]	Max	18.52	9.85	12.96	20.27	18.40	31.66	43.40	52.43	43.89	25.79	33.96
	Med	15.38	7.33	9.79	15.21	13.63	21.99	33.35	39.28	35.87	19.81	24.05
	Min	9.72	4.81	6.42	12.15	9.81	15.16	24.10	30.85	26.42	14.32	16.92

Date tehnice conform standardelor EU. Capacitatile declarate sunt pentru disponibil de presiune 50 Pa.

Conditii standard de selectie:

Racire: Temperatura ambient: 27°C; umiditate relativa: 47%
Temperatura intrare/iesire apa: 7/12°C

Incalzire: Temperatura ambient: 20°C
Temperatura intrare/iesire apa : 70/60°C

Caracteristici generale

Caracteristici	Model	FC3 35	FC3 40	FC3 50	FC3 60	FC3 70	FC3 100	FC3 110	FC3 120	FC3 140	FC3 150	FC3180
Baterie cu 3 randuri	Tevi cupru	Tevi din cupru 3/8" (9.52mm)										
	Aripioare	Aripioare din aluminiu										
	Aripioare per inch	FPI	12	12	12	12	12	12	12	12	12	12
	Lungime baterie	mm	590	690	790	920	1240	1440	1650	1750	1640	1800
	Inaltime baterie	mm	200	200	200	200	200	200	200	250	250	250
Ventilator	Tip ventilator	Centrifugale, cu turbina din otel, cu pale orientate inainte, cuplate direct la motor										
	Nr. ventilatoare	buc	2	2	2	2	3	4	4	4	4	4
Motor	Tensiune	220-240V/1Ph/50-60HZ, 110-127V/1Ph/50HZ										
	Viteza motor	4 viteze										
	Nr. motoare	buc	1	1	1	1	2	2	2	2	2	2
	Putere max. abs.	W	68	80	84	105	131	169	200	224	298	355
Nivel de zgomot masurat la 1m distanta de unitate	Max.	dB(A)	37	39	43	44	44	46	48	52	49	50
	Med.	dB(A)	29	34	45	37	37	38	39	46	47	48
	Min.	dB(A)	25	29	30	33	33	34	35	37	38	39
Racorduri hidraulice	Baterie racire		3/4"	3/4"	3/4"	3/4"	3/4"	3/4"	3/4"	3/4"	1"	1"
	Baterie incalzire (sistem 4 tevi)		3/4"	3/4"	3/4"	3/4"	3/4"	3/4"	3/4"	3/4"	3/4"	3/4"
Evacuare condens			3/4"	3/4"	3/4"	3/4"	3/4"	3/4"	3/4"	3/4"	3/4"	3/4"
Dimensiuni ambalaj	Lungime	mm	880	980	1080	1280	1580	1680	1980	2080	1980	2080
	Latime	mm	527	527	527	527	527	527	527	587	587	587
	Inaltime	mm	265	265	265	265	265	265	265	315	315	315
Masa neta		kg	21	22	24	26	36	37	45	48	52	58

Ventiloconvectoare necarcasate pentru montaj orizontal, echipate cu baterie cu 3 randuri (Qr= 3.49 ÷ 16.77 kW)

SERIA FC3

Accesorii

- Baterie aditionala apa calda pentru sisteme 4 tevi. Capacitatile declarate in tabelul de mai jos sunt pentru temperatura intrare/iesire apa de 70/60°C, temperatura ambient 20°C.

Model	FC3 35	FC3 40	FC3 50	FC3 60	FC3 70	FC3 100	FC3 110	FC3 120	FC3 140	FC3 150	FC3180
Capacitate de incalzire baterie aditionala [kW]	2.95	3.28	3.70	4.59	5.74	7.61	8.76	9.62	11.03	12.20	14.02

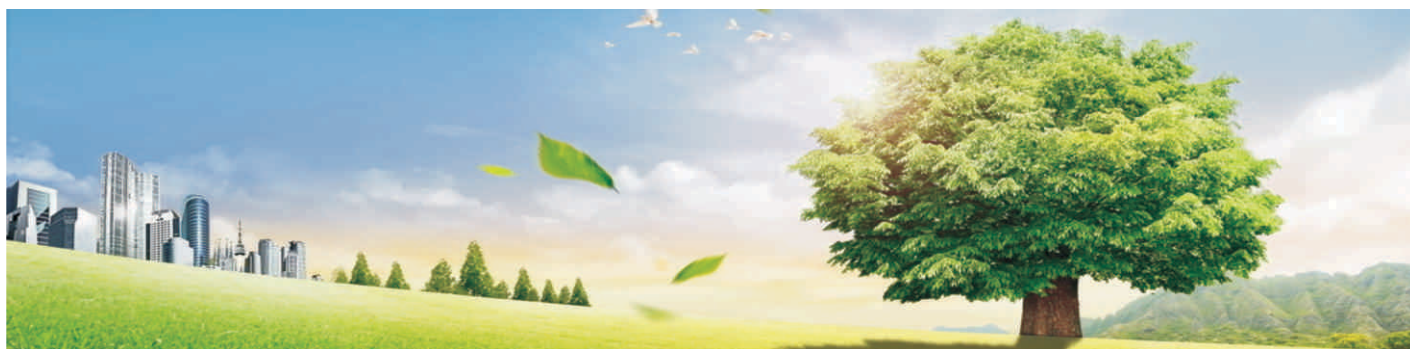
- Ansamblu vane cu 2 sau cu 3 cai
- Tavita de condens auxiliara
- Panou de comanda cu termostatare termomecanica



- Panou de comanda cu termostatare electronica



- Baterie electrica cu protectie la supraincalzire si releu comanda. Puteri disponibile: 1kW / 2 kW / 3 kW / 4 kW / 5 kW / 6 kW



Ventiloconvectoare necarcasate universale, echipate cu baterie cu 3 randuri (Qr= 1.87÷ 2.42 kW)

SERIA FC3 U

Ventiloconvectoarele necarcasate universale din seria **FC3 U** sunt concepute pentru montajul orizontal sau vertical, incastrate in pereti sau tavane false. Datorita nivelului redus de zgomot pe care il produc, aceste unitati reprezinta alegerea potrivita pentru hoteluri, birouri sau alte spatii publice.

Produsele EVOCLIMA sunt proiectate si fabricate la cele mai inalte standarde, fiind caracterizate prin eficienta ridicata, economie energetica si durata lunga de viata.



Date tehnice

Model	Debit aer [mc/h]			Capacitate totala de racire [kW]			Capacitate sensibila de racire [kW]			Capacitate de incalzire [kW]			Debit apa rece [l/s]			Pierdere presiune apa rece [kPa]		
	Max.	Med.	Min.	Max.	Med.	Min.	Max.	Med.	Min.	Max.	Med.	Min.	Max.	Med.	Min.	Max.	Med.	Min.
FC3 20 U	411	313	229	1.87	1.56	1.26	1.53	1.24	0.98	4.16	3.40	2.70	0.09	0.07	0.06	2.41	1.98	1.43
FC3 25 U	510	433	340	2.42	2.16	1.83	1.93	1.70	1.41	5.17	4.59	3.84	0.12	0.10	0.09	3.94	3.41	2.74

Date tehnice conform standardelor EU. Capacitatile declarate sunt pentru disponibil de presiune 0 Pa.

Conditii standard de selectie:

Racire: Temperatura ambient: 27°C; umiditate relativa: 47%
Temperatura intrare/iesire apa: 7/12°C

Incalzire: Temperatura ambient: 20°C
Temperatura intrare/iesire apa : 70/+60°C

Caracteristici generale

Caracteristici			FC3 20	FC3 25
Baterie cu 3 randuri	Tevi cupru		Tevi din cupru 3/8"	
	Aripioare		Fabricate din aluminiu	
	Aripioare per inch	FPI	12	12
	Lungime baterie	mm	445	520
	Inaltime baterie	mm	200	200
Ventilator	Tip ventilator		Centrifugal	
	Nr. ventilatoare	buc	1	2
Motor	Tensiune		220-240V/1Ph/50-60HZ	
	Viteza motor		3 viteze	
	Nr. motoare	buc	1	1
	Putere max. abs.	W	42	58
Nivel de zgomot masurat la 1m distanta de unitate	Max.	dB(A)	34	37
	Med.	dB(A)	28	29
	Min.	dB(A)	23	24
Racorduri hidraulice	Baterie racire		3/4"	3/4"
	Baterie incalzire (sistem 4 tevi)		3/4"	3/4"
Evacuare condens			3/4"	3/4"
Dimensiuni ambalaj	Lungime	mm	705	780
	Latime	mm	600	600
	Inaltime	mm	260	260
Masa neta		kg	18	19

Accesorii

- Baterie aditionala apa calda pentru sisteme 4 tevi. Capacitatile declarate in tabelul de mai jos sunt pentru temperatura intrare/iesire apa de 70/60°C, temperatura ambient 20°C.

Model	FC3 20	FC3 25
Capacitate de incalzire baterie aditionala [kW]	1.61	2.06

- Ansamblu vane cu 2 sau cu 3 cai
- Tavita de condens auxiliara
- Panou de comanda cu termostatare termomecanica



- Panou de comanda cu termostatare electronica



- Baterie electrica cu protectie la supraincalzire si releu comanda. Puteri disponibile:
1 kW/2 kW/3 kW/4 kW/5 kW/6 kW



Unitati terminale tip caseta, cu refulare in 4 directii, sistem 2 tevi (Qr= 3.49 ÷ 15.36 kW)

SERIA CWC4



Ventiloconvectoarele tip caseta din seria **CWC4** sunt unitati cu refulare in 4 directii, cu distributie uniforma a aerului, functionare silentioasa, potrivite pentru cladiri de birouri, sali de conferinta si restaurante.

Unitatile sunt echipate in mod standard cu telecomanda si filtru nylon.

Caracteristici

Design elegant

Designul elegant al acestor unitati, ce acorda atentie deosebita fiecarui detaliu, face ca acestea sa se incadreze armonios in arhitectura oricarui tip de interioare.

Baterie in forma de C

Unitatile sunt echipate cu baterie in forma de C, cu o suprafata mare de schimb, permitand distributia uniforma a aerului si avand o inalta eficienta.

Ventilatoare centrifugale silentioase

Ventilatoarele centrifugale asigura o functionare silentioasa. Turbinele sunt din fabricate din ABS.

Supapa de aerisire usor de folosit

Supapele de aerisire sunt pozitionate in mod convenabil deasupra tavitei de condens si nu sunt necesare alte instrumente pentru aerisire.

Pompa de evacuare condens de inalta calitate

Unitatile sunt echipate in mod standard cu pompa de evacuare condens, cu capacitate de pompare pana la inaltimea de 0,7m.

Posibilitate de racordare la tubulatura pentru aer proaspat

In functie de solicitarile clientilor, exista posibilitatea de racordare a casetelor la tubulatura pentru aer proaspat.

Unitati terminale tip caseta, cu refulare in 4 directii, sistem 2 tevi (Qr= 3.49 ÷ 15.36 kW)

SERIA CWC4

Date tehnice

Model			CWC4 40	CWC4 42	CWC4 55	CWC4 70	CWC4 80	CWC4 100	CWC4 120	CWC4 140	CWC4 170
Debit aer	Max	m³/h	543	622	865	1133	1392	1718	1980	2380	2890
	Med		483	517	720	970	1051	1564	1690	1850	2100
	Min		307	320	620	742	747	1345	1420	1600	1690
Capacitate totala de racire	Max	kW	3.49	3.72	5.17	6.43	7.58	9.67	10.84	12.55	15.36
	Med		3.17	3.20	4.45	5.67	6.05	8.97	9.55	10.27	11.89
	Min		2.16	2.15	3.93	4.56	4.59	7.94	8.30	9.13	9.98
Capacitate de racire sensibila	Max	kW	2.44	2.66	3.70	4.64	5.51	6.96	7.84	9.13	11.10
	Med		2.21	2.28	3.16	4.07	4.35	6.44	6.87	7.41	8.51
	Min		1.49	1.51	2.78	3.25	3.26	5.67	5.94	6.56	7.10
Capacitate de incalzire	Max	kW	7.12	7.83	10.84	13.39	15.66	19.88	22.14	25.39	30.54
	Med		6.47	6.75	9.36	11.87	12.63	18.50	19.64	21.03	24.06
	Min		4.42	4.53	8.29	9.59	9.65	16.46	17.17	18.83	20.37
Debit apa rece	Max	l/s	0.17	0.18	0.25	0.31	0.36	0.46	0.52	0.63	0.73
	Med		0.15	0.15	0.21	0.27	0.30	0.43	0.46	0.49	0.57
	Min		0.10	0.10	0.19	0.22	0.22	0.38	0.40	0.44	0.48
Pierdere de presiune apa rece	Max	kPa	31.74	13.11	14.16	19.23	24.23	27.26	31.97	39.27	59.71
	Med		27.67	10.60	11.48	16.13	18.91	24.51	26.76	29.63	41.73
	Min		16.21	6.08	9.66	11.89	11.98	20.66	21.90	25.15	32.59

Conditii standard de selectie:

Racire: Temperatura ambient: 27°C; umiditate relativa: 47%
Temperatura intrare/iesire apa: 7/12°C

Incalzire: Temperatura ambient: 20°C

Temperatura intrare/iesire apa : 70/60°C

Caracteristici generale

Caracteristici	Model		CWC4 40	CWC4 42	CWC4 55	CWC4 70	CWC4 80	CWC4 100	CWC4 120	CWC4 140	CWC4 170
Baterie	Tevi cupru		Tevi din cupru 3/8"(9.52mm)								
	Aripioare		Aripioare din aluminiu								
	Aripioare per inch	FPI	12	12	12	12	12	12	12	12	12
	Lungime baterie	mm	1480	1480	1790	1790	1790	2200	2200	2200	2520
	Inaltime baterie	mm	200	200	225	225	225	250	250	250	250
Ventilator	Tip ventilator		Centrifugale cu pale orientate inapoi, turbina din ABS, cuplate direct la motor								
	Nr. ventilatoare	buc	1	1	1	1	1	1	1	1	1
Motor	Tensiune		220-240V/1Ph/50-60HZ, 110-127V/1Ph/50HZ								
	Viteza motor		3 viteze								
	Nr. motoare	buc	1	1	1	1	1	1	1	1	1
	Putere max. abs.	W	46	46	73	97	132	184	221	236	330
Nivel de zgomot masurat la 1m distanta de unitate	Max.	dB(A)	38	43	46	45	50	51	52	55	58
	Med.	dB(A)	36	41	44	42	47	49	50	49	52
	Min.	dB(A)	34	38	39	39	44	47	48	47	50
Racorduri hidraulice	Baterie racire		3/4"	3/4"	3/4"	3/4"	3/4"	3/4"	3/4"	3/4"	3/4"
	Baterie incalzire (sistem 4 tevi)		3/4"	3/4"	3/4"	3/4"	3/4"	3/4"	3/4"	3/4"	3/4"
Evacuare condens			3/4"	3/4"	3/4"	3/4"	3/4"	3/4"	3/4"	3/4"	3/4"
Dimensiuni ambalaj	Lungime	mm	720	720	850	850	850	1000	1000	1000	1200
	Latime	mm	720	720	850	850	850	1000	1000	1000	1200
	Inaltime	mm	370	370	370	370	370	370	370	370	370
Masa neta		kg	25	25	29	29	29	37	37	37	59

Accesorii:

1. Ansamblu vane cu 2 sau cu 3 cai
2. Tavita de condens auxiliara
3. Baterie electrica cu protectie la supraincalzire.



Unitati terminale pentru instalare la perete din seria **HWFC2**, cu distributie uniforma a aerului, functionare silentioasa, potrivite pentru cladiri de birouri, sali de conferinte si restaurante. Sunt echipate in mod standard cu telecomanda si filtru nylon.



Caracteristici

Design modern

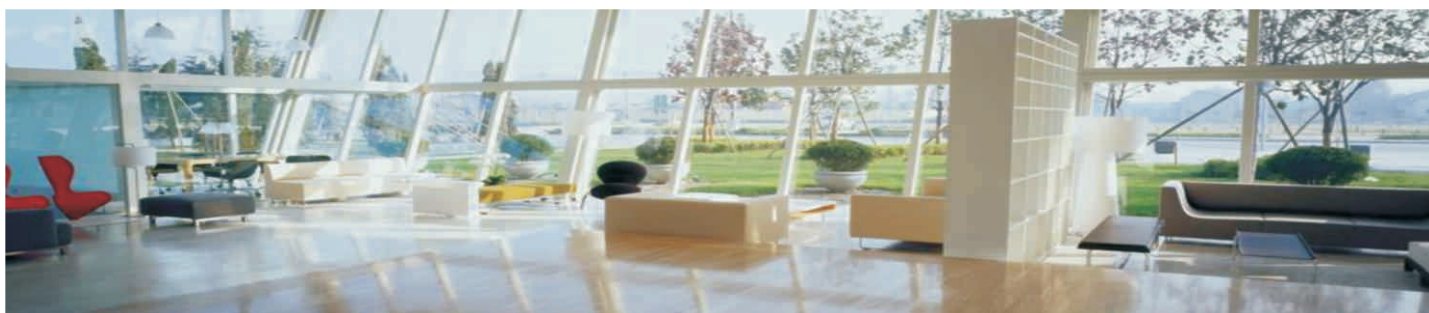
Carcasa cu design modern, pentru refularea uniforma a aerului intr-o singura directie, fiind usor de incadrat in arhitectura oricarui tip de interioare.

Ventilator centrifugal silentios

Ventilatoare de inalta eficienta, cu turbina din otel - acest ansamblu minimizeaza vibratiile si zgomotul.

Supapa de aerisire usor de folosit

Supapele de aerisire sunt pozitionate in mod convenabil deasupra tavitei de condens si nu sunt necesare alte instrumente pentru aerisire.



Unitati terminale pentru instalare la perete (tip split)

(Qr= 2.01 ÷ 5.03 kW)

SERIA HWFC2

Date tehnice

	Model		HWFC2 20	HWFC2 30	HWFC2 40	HWFC2 50	HWFC2 60
Debit aer	Max	m³/h	340	510	680	850	1020
	Med		290	420	500	680	690
	Min		210	340	381	420	450
Capacitate totala de racire	Max	kW	2.01	2.78	3.48	4.36	5.03
	Med		1.76	2.38	2.73	3.66	3.70
	Min		1.35	2.01	2.20	2.49	2.63
Capacitate sensibila de racire	Max	kW	1.42	1.99	2.52	3.17	3.68
	Med		1.25	1.70	1.96	2.64	2.68
	Min		0.95	1.42	1.57	1.77	1.88
Capacitate de incalzire	Max	kW	4.03	5.66	7.17	9.04	10.49
	Med		3.52	4.81	5.57	7.52	7.62
	Min		2.67	4.03	4.44	5.03	5.33
Debit apa rece	Max	l/s	0.10	0.13	0.17	0.21	0.24
	Med		0.08	0.11	0.13	0.17	0.18
	Min		0.06	0.10	0.10	0.12	0.13
Pierdere presiune apa rece	Max	kPa	30.97	45.47	59.48	41.10	48.64
	Med		26.60	37.87	44.63	33.38	33.86
	Min		20.67	30.97	34.51	21.18	22.62

Conditii standard de selectie:

Racire: Temperatura ambient: 27°C; umiditate relativa: 47%
Temperatura intrare/iesire apa: 7/12°C

Incalzire: Temperatura ambient: 20°CDB
Temperatura intrare/iesire apa: 70/60°C

Caracteristici generale

Caracteristici			HWFC2 20	HWFC2 30	HWFC2 40	HWFC2 50	HWFC2 60
Debit de aer nominal		CFM	200	300	400	500	600
Baterie	Tevi cupru		Tevi din cupru 7.00mm				
	Aripioare		Aripioare din aluminiu				
	Aripioare/Inch	FPI	12	12	12	12	12
	Lungime baterie	mm	720	720	720	770	770
	Inaltime baterie	mm	200	200	200	250	250
Ventilator	Tip ventilator		Turbina din ABS, conectat direct la motor				
	Numar	buc	1	1	1	1	1
Motor	Tensiune		220-240V/1Ph/50-60HZ, 110-127V/1Ph/50HZ				
	Viteza motor		3 viteze				
	Numar	buc	1	1	1	1	1
	Curent max. abs.	W	40	55	62	79	89
Nivel de zgomot masurat la 1m distanta	Max	d B(A)	36	39	41	44	46
	Med	d B(A)	34	35	38	40	42
	Min	d B(A)	29	30	30	31	33
Tevi apa	Baterie racire		½"	½"	½"	½"	½"
Teava evacuare condens			½"	½"	½"	½"	½"
Dimensiuni ambalaj	Max	mm	990	990	990	1100	1100
	Med	mm	365	365	365	366	367
	Min	mm	265	265	265	266	267
Masa neta		kg	12	12	12	16	16