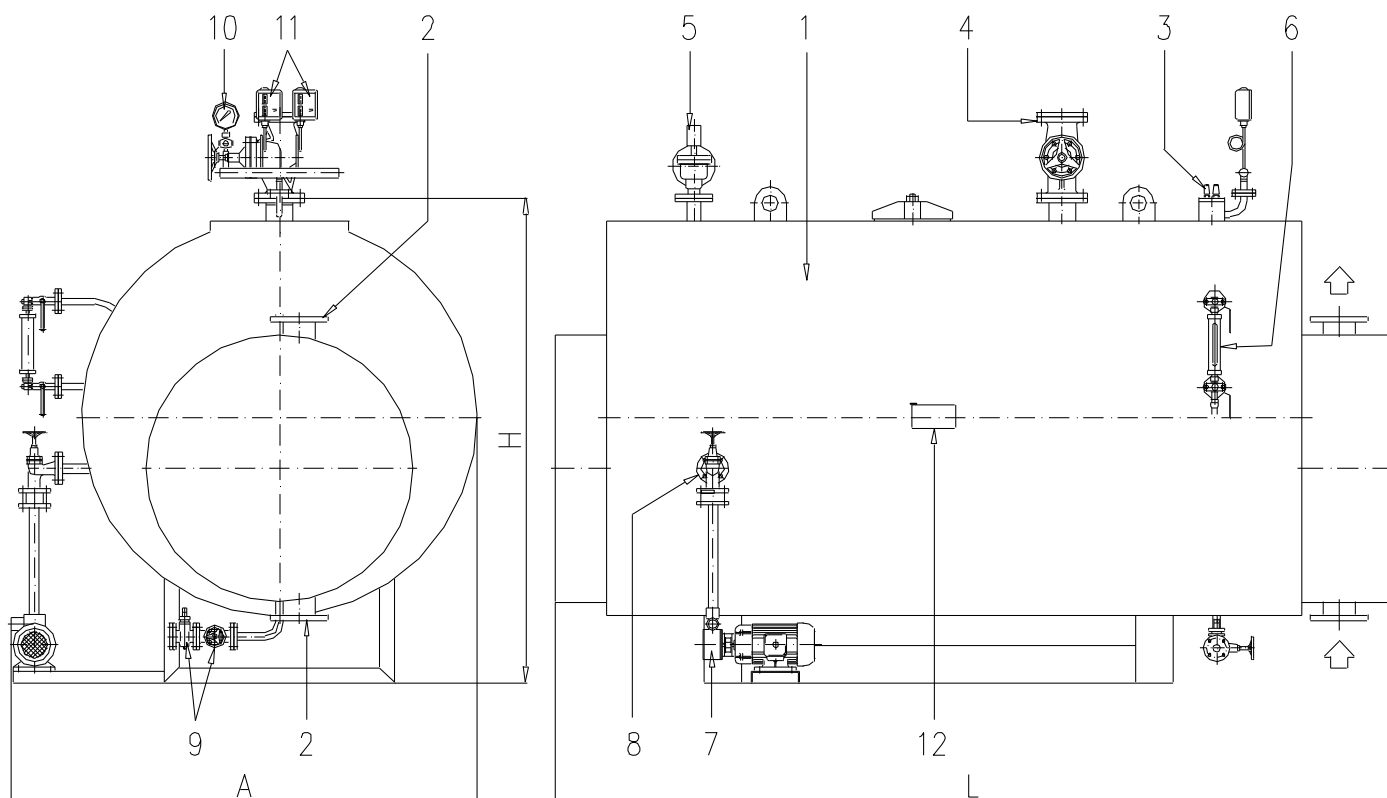


EVAPORATORE - STEAM PRODUCER



- | | |
|---|--|
| 1 - Evaporatore / <i>Steam producer</i> | 7 - Elettropompa di alimentazione / <i>Feeding pump</i> |
| 2 - Entrata/uscita olio / <i>Oil inlet/outlet</i> | 8 - Gruppo di alimentazione / <i>Feeding unit</i> |
| 3 - Regolatore di livello automatico e sonda di sicurezza / <i>Level regulator and safety probe</i> | 9 - Gruppo di scarico / <i>Discharged unit</i> |
| 4 - Valvola di presa vapore / <i>Steam outlet</i> | 10 - Manometro con flangia di prova / <i>Manometer</i> |
| 5 - Valvola di sicurezza / <i>Safety valve</i> | 11 - Pressostati di servizio e sicurezza / <i>Safety and service pressure switch</i> |
| 6 - Indicatore di livello visivo / <i>Level gauge</i> | 12 - Targa dati / <i>Datas plat</i> |

MODELLO TYPE		OV 100	OV 200	OV 300	OV 400	OV 600	OV 800	OV 1000	OV 1300	OV 1600	OV 2000	OV 2500	OV 3000	OV 4000
Potenza nominale <i>Nominal capacity</i>	kW kcal/h x1000	116 100	232 200	348 300	465 400	697 600	930 800	1163 1000	1512 1300	1861 1600	2326 2000	2907 2500	3489 3000	4574 3934
Produzione vapore <i>Steam production</i>	kg/h (1)	168	336	504	672	1007	1343	1679	2183	2687	3359	4199	5039	6607
Portata olio diatermico <i>Diathermic oil delivery</i>	m ³ /h	6	10	15	22	30	40	50	65	80	101	125	150	200
Perdita di carico lato olio <i>Loss pressure oil side</i>	m.c.l. (260°C)	0,1	0,11	0,12	0,2	0,4	0,6	0,8	1	1,2	1,4	1,5	1,7	1,9
Contenuto olio diatermico <i>Diathermic oil content</i>	dm ³	43	43	77	114	152	194	226	299	334	509	555	766	920
Contenuto acqua <i>Water content</i>	totale dm ³ - full	483	483	620	904	1089	1750	1945	2310	2279	2958	3640	6413	7145
	a livello dm ³ - at level	283	283	412	584	682	1125	1180	1490	1542	2106	2665	4353	4800
Dimensioni <i>Dimensions</i>	A mm	1150	1150	1200	1275	1330	1450	1450	1550	1550	1680	1850	1950	2080
	H mm	1100	1100	1150	1325	1390	1450	1450	1650	1650	1780	2000	2100	2250
	L mm	1850	1850	2000	2450	2700	3130	3450	3450	3600	3670	3800	4465	4810
Attacco entrata/uscita olio <i>Oil inlet/outlet connection</i>	DN	32	40	50	65	65	80	100	100	125	125	150	150	200
Attacco vapore <i>Steam connections</i>	DN	32	32	40	40	50	65	80	80	80	100	100	125	125
Peso a vuoto / <i>Empty weight</i>	kg	600	600	950	1250	1520	1758	2094	2944	3512	4100	4998	5790	6800

(1) acqua di alimento 70°C – pressione 11,8 bar – temperatura ingresso olio diatermico 280°C
feedwater 70°C – pressure 11,8 bar – diathermic oil inlet temperature 280°C

La I.V.A.R. INDUSTRY si riserva di apportare quelle modifiche che giudicherà necessarie per migliorare la produzione
I.V.A.R. INDUSTRY reserves the right to make any modifications considered necessary for improving production