



RDAB40...

Servomotor pentru clapete, 40 Nm

Servomotor pentru clapete destinat acționării clapetelor din sistemele de ventilație.

- Cuplu 40 Nm
- Pentru clapete cu mărimea de până la cca. 8 m²
- Alimentare la 24 V sau 230 V

RDAB40-24, RDAB40-230 și RDAB40-24A sunt servomotoare pentru clapete destinate acționării clapetelor din sistemele de ventilație.

Montare directă simplă

Servomotorul pentru clapetă este ușor de montat direct pe axul clapetei folosind o cuplă de ax universală. Servomotorul este livrat cu o bandă anti-rotăție, care îl împiedică să se rotească.

- Semnal de comandă on/off sau 0...10 V
- Domeniul de lucru 2...10 Vcc (RDAB40-24A)

Funcționarea

Comanda manuală este posibilă cu ajutorul butonului cu autorevenire (blocajul reductorului rămâne decuplat atât timp cât butonul este apăsat). Unghiul de rotație este reglabil cu ajutorul opritoarelor mecanice.

RDAB40-24A

RDAB40-24A este comandat de un semnal standard de comandă de 0...10 Vcc. Servomotorul se deschide până la poziția corespunzătoare acestui semnal. Tensiunea de măsură U permite ca poziția clapetei (0...100%) să fie semnalată electric și servește și ca semnal de comandă pentru alte servomotoare.

Fiabilitate operațională ridicată

Servomotorul este protejat la suprasarcină și nu necesită contacte limitatoare. El se oprește automat când atinge opritorul.

Modele

RDAB40-24

Semnal de comandă on/off, tensiune de alimentare 24 V

RDAB40-230

Semnal de comandă on/off, tensiune de alimentare 230 V

RDAB40-24A

Semnal de comandă 0...10 V, tensiune de alimentare 24 V

Date tehnice

Tensiune de alimentare

RDAB40-24 și RDAB40-24A

24 Vca 50/60 Hz, 24 Vcc

RDAB40-230

230 Vca 50/60 Hz

Consum de putere

În funcționare (la cuplul nominal)

4,5 W

În repaus

2 W

Pentru dimensionare cabluri

7 VA

Semnal de comandă

RDAB40-24 și RDAB40-230A

On/off

RDAB40-24A

0...10 V

Montaj

Pentru ax clapetă

Direct pe axul clapetei

Mărime maximă clapetă

Ø12...20 mm (ax rotund), 9...16 mm (ax pătrat)

Sens de rotație

6 m²

Cuplu

Selectabil cu un comutator

Unghi de rotație

Min. 40 Nm la tensiune nominală

Durata de realizare a cursei

Max. 95°, reglabil în limitele 0...100% cu opritoare mecanice

Nivel de zgomot

150 s

Indicator de poziție

Max. 45 dB (A)

Grad de protecție

Mecanic

Temperatură ambiantă

IP54

Temperatură de stocare

-30...+50°C

Cablu

-40...+80°C

Greutate

1 m, 3 x 0,75 mm²

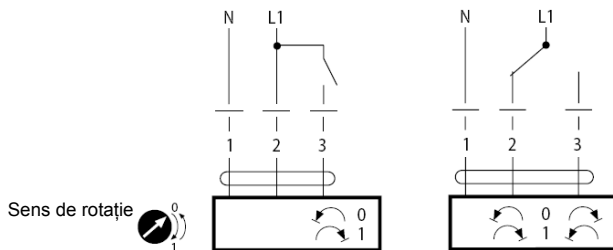
Cca. 1700 g



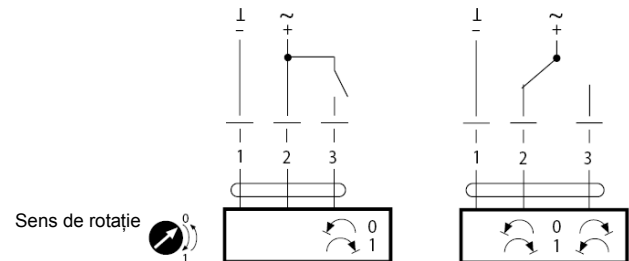
Produsul corespunde cerințelor standardului european pentru compatibilitate electromagnetică 89/336/EEC și poartă marcajul CE. RDAB40-230 corespunde și cerințelor standardului european pentru joasă tensiune 73/23/EEC.

Cablare și dimensiuni

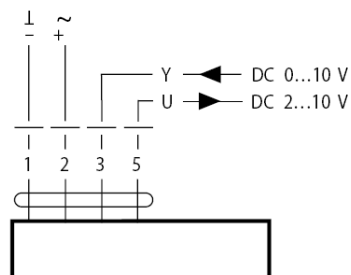
RDAB40-24



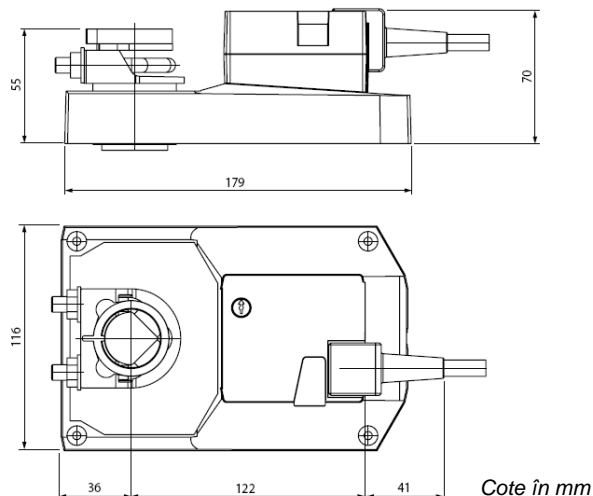
RDAB40-230



RDAB40-24A



Ax clapetă	Lungime	Ø
Cuplă sus	min. 42	14 ... 26
Cuplă jos	min. 20	14 ... 26



Sediul principal din Suedia

Telefon: +46 31 720 02 00

Internet: www.regin.se

E-mail: info@regin.se

Reprezentante pentru vânzări

Franța: +33 14 171 46 46

Hong Kong: +852 24 07 02 81

Singapore: +65 67 47 82 33

