

MeiStream RF Plus

Contor de apă Clasa C cu
turbine, eRegister pentru
apă rece DN40...150

CARACTERISTICI PRINCIPALE

- Mecanism numărator cu data logger și comunicare radio integrate
- LC-display pentru consum și alte informații
- Transmisie securizată a datelor criptate
- Contor cu aprobare de model MID conform MI001
- Domeniu unic de măsurare Q3/Q1 315 la montarea în poziție orizontală
- Lungimea carcasei: versiunea scurtă WP / lungă WS
- Mecanismul numărător se potrivește și în carcasa contorului WPD.
- Materialele folosite sunt rezistente până la 70°C. IP68

APLICAȚII - UTILIZARE

- Endpoint de măsurare în Rețele de Apă Inteligente bazate pe comunicare radio
- Măsurarea consumurilor cu variații mari de debit în vederea facturării apei reci potabile până la 50°C, în conformitate cu norma CEE 75/33.
- Măsurarea debitelor mici, de exemplu în perioadele cu consum redus.
- Măsurarea debitelor medii și mari
- Posibilitatea detectării scurgerilor

OPȚIUNI DE ECHIPARE DISPONIBILE

- Comunicare radio pe frecvențe diferite
- Port de monitorizare presiune 1/4"

CERTIFICAT DE EXAMINARE

EC DE TIP

Conform ISO 4064-1:2014

Clasa de mediu B

Temperatura de mediu 5-70°C

Clasa de mediu electromagnetic E1

Marcaj

CE M-XX* 0102

DE-09-MI001-PTB 012

* anul fabricării

PERFORMANȚE METROLOGICE GARANTATE DE PRODUCĂTOR


PERFORMANȚE METROLOGICE GARANTATE DE PRODUCĂTOR


	Diametre	DN	40	50	65	80	100	150
Q ₅	Debit maxim	m³/h	50	55	60	120	160	400
Q ₃ '	Debit nominal	m³/h	30	35	40	63	100	250
Q ₂	Debit de tranziție	m³/h	0.13	0.13	0.16	0.25	0.4	0.63
Q ₁ '	Debit minim	m³/h	0.08	0.07	0.1	0.13	0.2	0.35
	Debit de pornire	m³/h	0.03	0.03	0.035	0.04	0.065	0.12


PERFORMANȚE METROLOGICE CONFORM 2004/22/EC (MID)


	Diametre	DN	40	50	65	80	100	150
Q ₄	Debit de suprasarcină, conf MID	m³/h	31.25	31.25	50	78.75	125	312.5
Q ₃	Debit permanent, conf MID	m³/h	25	25	40	63	100	250
Q ₂	Debit de tranziție	m³/h	0.13	0.13	0.16	0.25	0.4	0.63
Q ₁	Debit minim	m³/h	0.08	0.08	0.1	0.16	0.25	0.4
Q ₃ /Q ₁	Raportul maxim		315	315	400	400	400	630
Q ₃ /Q ₁	Raportul standard		315	315	315	315	315	315
Δp	Pierdere de presiune la Q 3, conf MID	bar	0.09	0.08	0.17	0.07	0.16	0.14

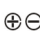
AFIȘAJ


- 

Alarma se declanșează
- 

Baterie descărcată
- 

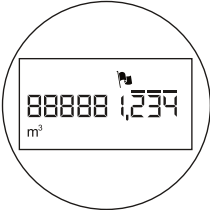
Radio activat
- 

Sistemul este configurat în mod verificare
- 

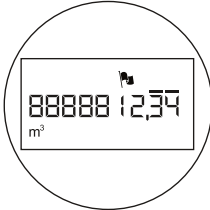
indică debitul pozitiv sau negativ
- 

indică unitatea

Diametru Nominal DN	Cea mai mică citire m³	Citirea Max. m³
40 ... 100	0.001	999,999.999
150	0.01	9,999,999.99

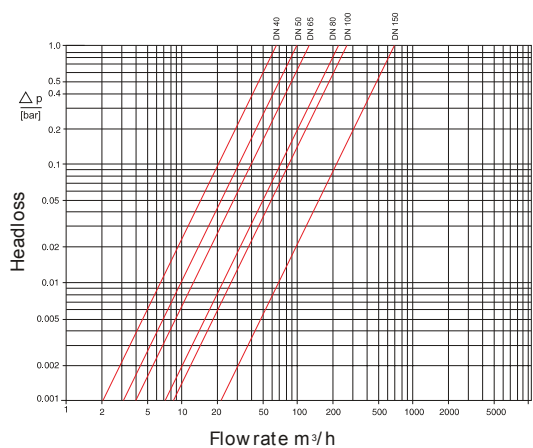


DN 40 ... 125

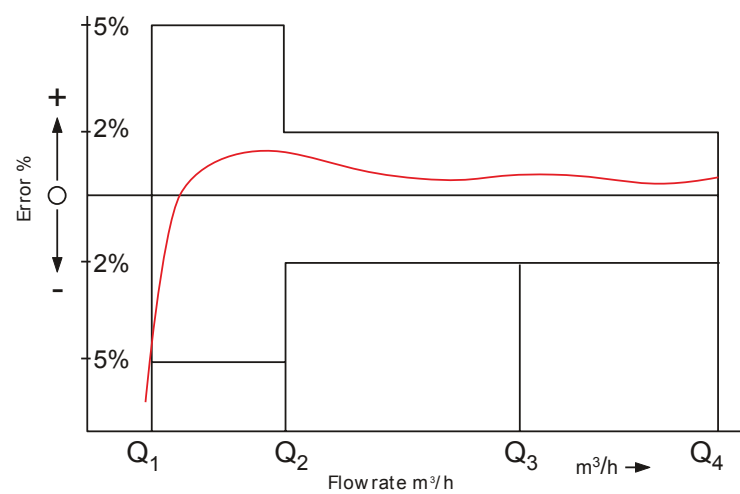


DN 150

DIAGRAMA PIERDERILOR DE PRESIUNE



CURBA DE ERORI



CERINȚE DE INSTALARE

Conducta	orizantal	
Mec. numărător	în sus	

INSTRUCȚIUNI DE INSTALARE

- Nu necesită tronson de liniștire. 0 x DN
- A nu se schimba diametrul conductei imediat după contor.

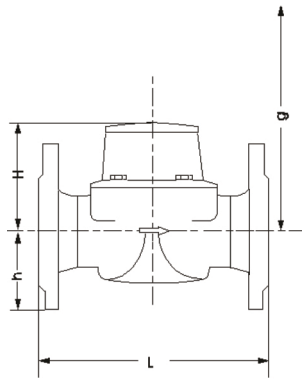
MATERIALE

Carcasa	Fonta
Mecanism masurare	Plastic
Turbina	Plastic
Baterie	Litiu
Se mai folosesc urmatoarele materiale	Alama Otel inoxidabil

LUNGIMI DISPONIBILE

Diametru nominal	40	50	65	80	100	150
Lungime totala L WS (DIN/ISO)	mm	270 / 300	300	300 / 350	360 / 350	500
Lungime totala L WP (DIN/ISO)	mm	220	200	225 / 200	250	300

DIMENSIONI



DIMENSIUNI ȘI GREUTATE PN16

Diametru Nominal				40	50	50	50	65	65	80	80
Dimensiuni	Lungime totală	L	mm	220	200	270	300	200	300	200	225
	Înălțime	H	mm	120	120	120	120	120	120	150	150
		h	mm	69	73	73	73	85	85	95	95
	Înălțime de montare	g	mm	200	200	200	200	200	200	270	270
Greutate	Greutate totală	kg		7.5	7.8	9.6	9.9	10.1	12.0	13.8	14.2
	Greutate mecanism	kg		1.5	1.5	1.5	1.5	1.5	1.5	3.2	3.2
	Carcasa	kg		6.0	6.3	8.1	8.4	8.6	10.5	10.6	11.0

Diametru Nominal				80	80	100	100	100	150	150
Dimensiuni	Lungime totală	L	mm	300	350	250	350	360	300	500
	Înăltime	H	mm	150	150	150	150	150	177	177
		h	mm	95	95	105	105	105	135	135
		Inăltime de montare	g	mm	270	270	270	270	270	356
Greutate	Greutate totala	kg	16.3	17.7	18.2	20.0	20.2	35.9	44.2	
	Greutate mecanism	kg	3.2	3.2	3.2	3.2	3.2	5.9	5.9	
	Carcasa	kg	13.1	14.5	15.0	16.8	17.0	30.0	38.3	

Order Information

MeiStream Plus, DN 50, T50, PN16	Type
Drilling EN 1092 PN16	Size
Length 270 mm	Max. medium temperature
eRegister / m ³	Nominal pressure
with MID conformity	Drilling pattern
	Body length
	Register type / unit
	Approval standard

INFRASTRUCTURA MEISTREAMRF PLUS

Meistream PlusRF are integrată tehnologia SensusRF care oferă avantaje de arhitectură a sistemului uni și bidirecțională. SensusRF este un sistem radio optimizat, cu licență gratuită, pentru endpoints și repeatoare cu baterii. Scalabil pentru citirea radio de la distanță, fără schimb de componente, disponibil în variantele 433MHz și 686 MHz. Compatibil 

Sensus RF oferă două moduri de comunicare

1. Rețea Radio fixă

- Asistent de configurare automată (detectare gateway pentru endpoint și repeatoare)
- Integrare repeatoare (până la 7 hops ?? într-un lanț)
- Rețeaua poate folosi rute alternative
- Citire transparentă și locală
- Indicare rapidă alarme
- Vizualizare DMA rapidă (a rețelei de apă pentru evaluare)
- Tehnologie TCP/IP pentru comunicarea WAN
- Nivel ridicat de securitate a datelor (criptare end-to-end)
- Termite tehnologii cloud. FTP și alte aplicații de bază de date la distanță

2. Citire mobilă – Walk-by / Drive-by

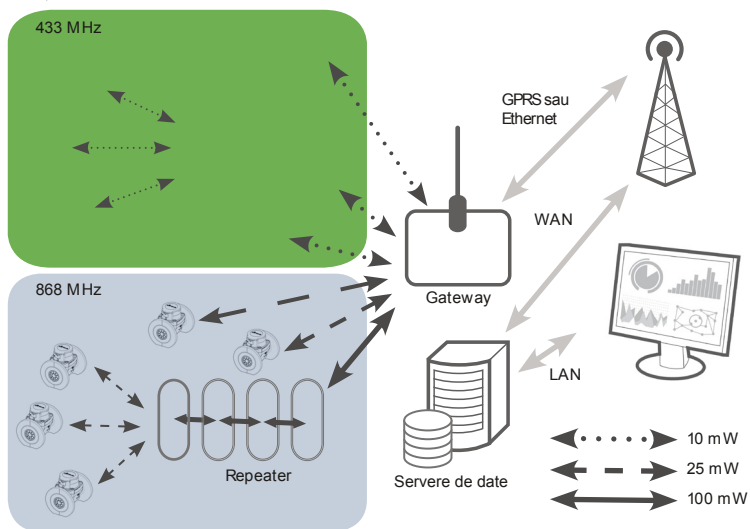
- Telegramme unidirecționale
- Comunicare bidirecțională
- Recepție spontană posibilă fără rută
- Configurarea endpoint

SIRT (Sensus Interface Radio Tool)

SIRT este un modem radio pentru SensusRF Radio, conectat la un terminal portabil via Bluetooth și care utilizează software-ul SensusREAD Mobile Reading cu următoarele caracteristici:

- Instalare și citire dispozitive
- Recepție mesaje radio frecvente de la endpoint-uri Sensus RF
- Cerere informații adiționale de la radio endpoints
- Schimbă configurația (alarmă, nivel setări...)

REȚEA RADIO FIXĂ MeistreamRF Plus – ACCES & MONITORIZARE LA DISTANȚĂ



COMUNICARE UNIDIRECȚIONALĂ/BIDIRECȚIONALĂ

