



TIEMME

RIDUTTORE DI PRESSIONE REDUCTOR DE PRESIUNE

Art. **3180**

**Riduttore di pressione a membrana PN16 con
estremità filettate femmina/femmina EN10226-1.
Grado di regolazione 1÷6bar.**

**Reductor de presiune cu membrana PN16 cu filete
feminin EN10226-1.
Camp reglare presiune la iesire de la 1 la 6 bar.**

I riduttori di pressione Tiemme sono utilizzati principalmente negli impianti idrici privati al fine di ridurre e mantenere ad un valore costante la pressione dell'acqua proveniente dalla rete di distribuzione principale. In tal modo, si prevengono gli sbalzi di pressione che possono danneggiare i componenti dell'impianto domestico o portare ad una scorretta distribuzione dell'acqua.

La sede compensata di cui sono provvisti garantisce il mantenimento del valore di taratura impostato, indipendentemente dal valore della pressione in entrata che comunque non dovrà superare il valore massimo ammissibile specifico per ogni singolo riduttore.

L'avanzata tecnologia dei loro componenti ha permesso la riduzione al minimo delle perdite di carico ed il contenimento della loro rumorosità. I riduttori Tiemme soddisfano, infatti, i parametri previsti dalla norma europea EN1567, rientrando così nel "Gruppo Acustico I".

Tutti i componenti impiegati sono stati testati per garantire al riduttore una lunga durata qualora, naturalmente, venga utilizzato entro i parametri specificati nei dati tecnici e sia soggetto a periodica manutenzione.

Ricordiamo infine che l'utilizzo di acque che presentano impurità è spesso causa di depositi calcarei sulle zone di tenuta del riduttore. Ciò può pregiudicare il buon funzionamento dello strumento, causando aumenti indesiderati della pressione nell'impianto.

Reductoarele de presiune marca TIEMME sunt utilizate in principal in sistemele de apa, pentru reducerea si mentinerea la o valoare constanta a presiunii apei provenite de la retea principală de distributie. Astfel sunt prevenite socurile de presiune care pot afecta componentele instalatiei sau pot duce la o incorecta distributie a apei.

Componentele din care este facut asigura mentinerea valorii presetate, indiferent de valoarea presiunii la intrare, care nu trebuie sa depaseasca valoarea maxima admisa specifica pentru fiecare reductor.

Tehnologia avansata a componentelor a permis reducerea la minimum a pierderilor de presiune si a zgomotului. Reductoarele Tiemme corespund parametrilor prevazuti in norma europeana EN1567, incadrându-se in "Grupa Acustica I".

Toate componentele au fost testate pentru a asigura o durata lunga de viata a produsului, cu conditia utilizarii acestuia in parametrii specificati de datele tehnice si a intretinerii periodice.

Va reamintim ca apa care prezinta impuritati este cauza depunerilor de calcar pe zonele de etansare ale reductorului. Acest lucru poate afecta buna functionare a acestuia, rezultand astfel cresteri nedorite de presiune in instalatie.



Per la gamma completa vedere il catalogo / Pentru gama completă a se vedea catalogul

Caratteristiche Tecniche

Temperatura massima di esercizio :	65°C
Temperatura minima di esercizio :	-20°C (*)
Pressione massima in ingresso :	16 bar
Campo di regolazione a valle :	1÷6 bar (3 bar di fabbrica)
Estremità :	femmina EN10226-1

Caracteristici tehnice

Temperatura maxima de exercitiu :	65°C
Temperatura minima de exercitiu :	-20°C (*)
Presiune maxima la intrare :	16 bar
Camp de reglare a presiunii la iesire :	1÷6 bar (3 bar din fabrica)
Filete :	feminin EN10226-1

(*) purché il fluido rimanga in fase liquida / cu conditia ca fluidul sa ramana in faza lichida

Descrizione	Materiale	Trattamento
Corpo	Ottone CW617N - EN12165	Nichelato
Coperchio	Ottone CW617N - EN12165	Nichelato
Otturatore	Ottone CW617N - EN12164	-
Sede tenuta	Resina acetica (POM)	-
O-rings	Gomma etilene-propilene (EPDM)	-
Membrana	Gomma etilene-propilene (EPDM)	-
Filtro	Acciaio inox	-
Molla	Acciaio	Zincato
Vite e rondella	Acciaio	Zincato
Descrizione	Material	Tratament
Corp	Alama CW617N-EN12165	Nichelat
Capac	Alama CW617N-EN12165	Nichelat
Obturator	Alama CW617N-EN12164	-
Etansare	Rășină acetal	-
O-ring	Cauciuc etilen-propilena (EPDM)	-
Membrana	Cauciuc etilen-propilena (EPDM)	-
Filtru	Otel inoxidabil	-
Arc	Otel	Zincat
Piuliță și șaibă	Otel	Zincat



Certificazioni / Certificari

TIEMME
ORIGINAL ITALIAN TRADEMARK

TIEMME Raccorderie S.p.A.
Via Cavallera 6/A (Loc. Barco) - 25045 Castegnato (Bs) - Italy
Tel +39 030 2142211 R.A. - Fax +39 030 2142206
info@tiemme.com - www.tiemme.com

kiwa
Partner for progress

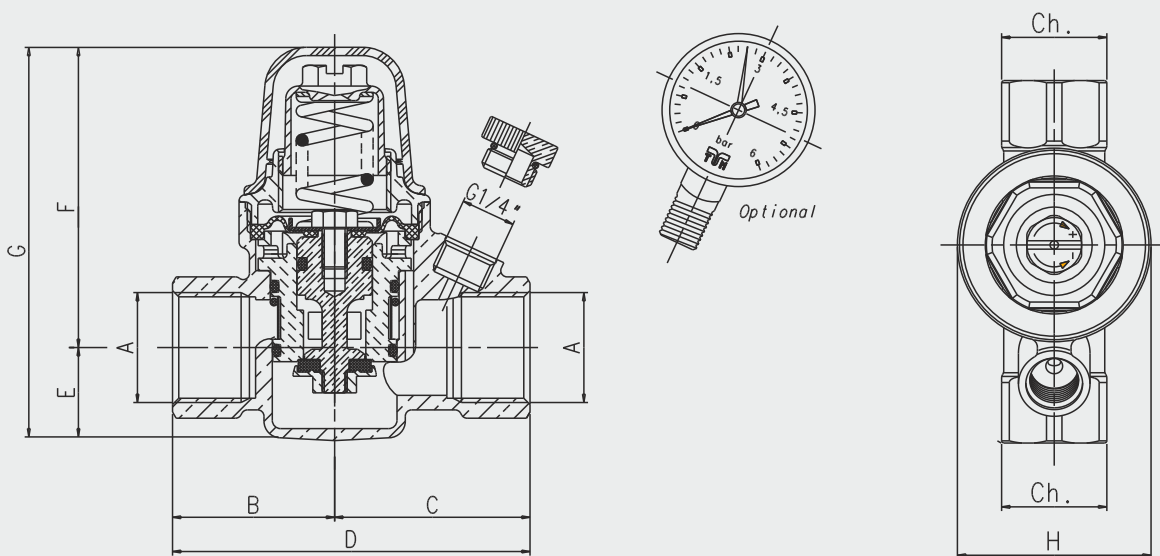


TIEMME

RIDUTTORE DI PRESSIONE REDUCTOR DE PRESIUNE

Art. **3180**

Dimensioni Dimensiuni



Size	DN	A	B	C	D	E	F	G	H	Ch.
1/2"	10	1/2"	39	47	86	21,5	73,5	95	46,5	25
3/4"	15	3/4"	39	47	86	21,5	73,5	95	46,5	32

Diagramma velocità di circolazione Flux viteza diagram

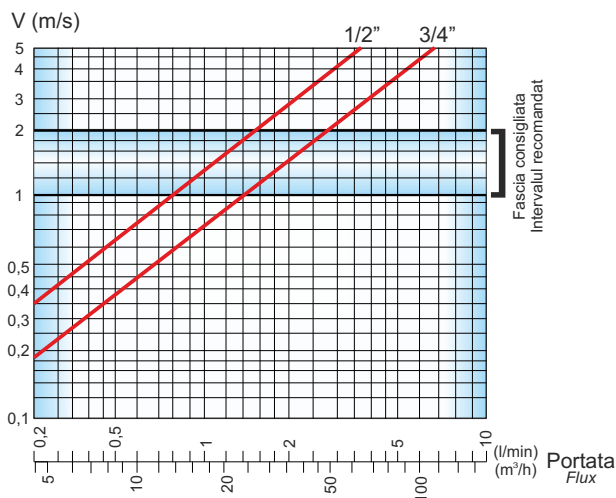
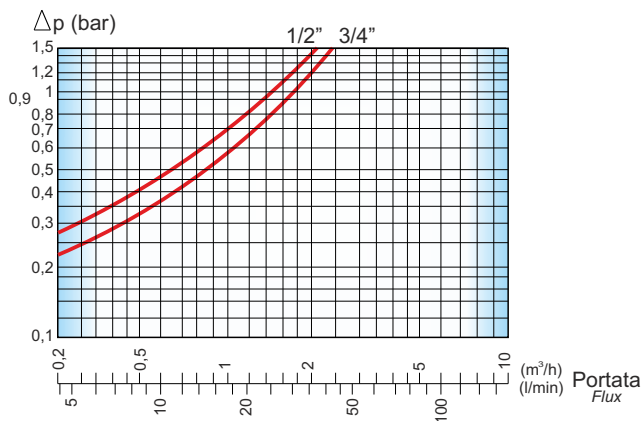


Diagramma portata/perdita di carico Diagrama flux / pierdere de presiune



TIEMME Raccorderie S.p.A. si riserva di apportare modifiche in qualsiasi momento senza preavviso.
TIEMME Raccorderie SpA își rezerva dreptul de a aduce modificări fără instinare prealabilă.
Este interzisă orice formă de reproducere, fără acordul nostru.



TIEMME Raccorderie S.p.A.
Via Cavallera 6/A (Loc. Barco) - 25045 Castegnato (Bs) - Italy
Tel +39 030 2142211 R.A. - Fax +39 030 2142206
info@tiemme.com - www.tiemme.com





TIEMME

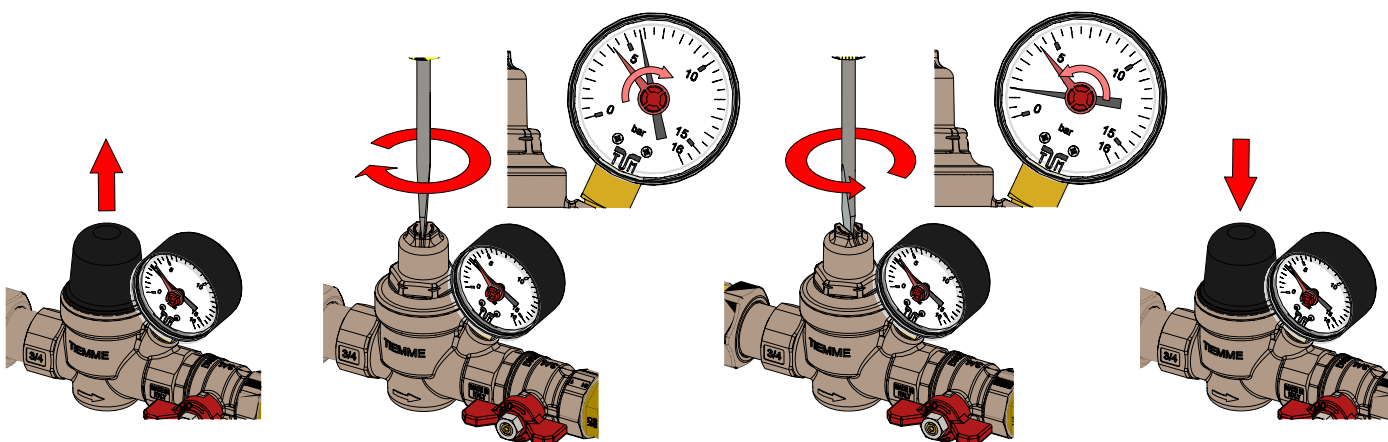
RIDUTTORE DI PRESSIONE REDUCTOR DE PRESIUNE

Art. **3180**

Installazione, regolazione e manutenzione Instalare, reglare și întreține

Prima di essere confezionati tutti i riduttori di pressione sono testati e tarati in uscita alla pressione di 3 bar. La pressione di uscita può essere facilmente modificata una volta che il riduttore è installato sull'impianto. Per modificare la pressione in uscita è sufficiente svitare e togliere il tappo in plastica nera; in seguito utilizzando un cacciavite, agire sul premimolla in ottone; ruotando in senso orario la pressione in uscita aumenta, ruotando in senso antiorario la pressione in uscita si riduce. La corretta regolazione della pressione deve essere effettuata a impianto chiuso a valle.

Înainte de a fi ambalate, toate reductoarele de presiune sunt testate și setate la presiunea de 3 bar la ieșire. Presiunea de la ieșire poate fi ușor modificată după montarea reductorului în instalație. Pentru modificarea presiunii la ieșire este suficient să se acționeze asupra dispozitivului care ține arcu (la unele reductoare acesta se află sub capacul negru din plastic). Rotind în sensul acelor de ceas presiunea la ieșire crește, în sens invers acelor de ceas, aceasta scade. Reglarea corectă a presiunii trebuie făcută cu instalația închisă în aval.



I riduttori di pressione possono essere montati sia in posizione orizzontale sia in posizione verticale purché siano visibili, accessibili e le operazioni di regolazione e/o manutenzione possano essere facilmente eseguite. La direzione di montaggio del riduttore rispetto al flusso del circuito è individuato con l'apposizione di specifiche marcature (generalmente frecce) sul corpo valvola.

L'impianto deve essere progettato e realizzato in modo tale da evitare sollecitazioni tali da danneggiare la valvola ed impedirne la corretta tenuta ed il buon funzionamento. Prima di installare il riduttore è meglio assicurarsi che non vi sia aria nella rete aprendo tutte le valvole di erogazione del sistema. Per facilitare le operazioni di pulizia e manutenzione è suggerito installare delle valvole di intercettazione a monte ed a valle del riduttore. Le operazioni di collegamento tra il riduttore e la raccorderia di connessione all'impianto devono essere eseguite con attrezzature idonee. La coppia di serraggio deve essere tale da garantire la corretta tenuta senza arrecare danneggiamenti alla valvola od ai raccordi.

Ad installazione completata è necessario eseguire la verifica delle tenute secondo quanto specificato dalle norme tecniche e/o dalle leggi vigenti nel paese di utilizzo. Qualora l'acqua della rete principale si presentasse particolarmente ricca di impurità è suggerito installare un filtro per la raccolta di eventuali impurità a monte del riduttore.

Tiemme Raccorderie SpA declina ogni responsabilità in caso di guasti e/o incidenti qualora l'installazione non sia stata realizzata in conformità con le norme tecniche e scientifiche in vigore ed in conformità a manuali, cataloghi e/o relative disposizioni tecniche indicate da Tiemme Raccorderie SpA.

Per qualsiasi ulteriore informazioni rivolgersi ai rivenditori autorizzati o direttamente a TIEMME Raccorderie SpA.

Reductoarele de presiune pot fi montate fie în poziție orizontală (ținând orientat în sus dispozitivul de reglare), fie în poziție verticală, cu condiția să fie vizibilă, accesibilă și să poată fi efectuate ușor operațiile de reglare și întreținere. Direcția de montare a reductorului respectă fluxul circuitului, indicat prin marcare specifică, de obicei săgeți, pe corpul reductorului.

Sistemul trebuie să fie proiectat și construit astfel încât să se evite orice solicitare care ar putea deteriora reductorul și ar împiedica funcționarea corectă. Înainte de a monta reductorul, deschideți toate supapele de aerisire ale instalației, asigurați-vă astfel ca nu rămâne aer în instalație. Pentru a facilita curățarea și întreținerea, este recomandată montarea robinetilor de închidere în amonte și în aval de reductor. Este, de asemenea, recomandată instalarea unui filtru de impurități în amonte de reductor pentru a evita depunerile de calcar și/sau impurități pe zonele de etansare ale reductorului. Acest lucru poate afecta buna funcționare a acestuia, rezultând astfel creșteri nedorite de presiune în instalație. Conectarea reductorului la racordurile instalației trebuie să fie efectuată cu echipament adecvat. Cuplul de strângere trebuie să asigure o conexiune corectă, fără a provoca daune reductorului sau racordurilor.

Când instalarea este finalizată este necesar să se verifice standardele cerute în conformitate cu specificațiile tehnice și / sau legile în vigoare din țara dumneavoastră. Dacă apa din rețeaua principală prezintă impurități, se recomandă instalarea unui filtru în amonte de reductor, pentru colectarea acestora.

Tiemme SpA își declină orice responsabilitate pentru defecte și/sau incidente, în cazul în care instalarea nu se face în conformitate cu normele științifice și tehnice în vigoare și în conformitate cu manualele, cataloagele și/sau documentația tehnică indicată de Tiemme Raccorderie SpA.

Pentru orice informații suplimentare vă rugăm să contactați distribuitorul autorizat sau TIEMME Raccorderie SpA.



TIEMME

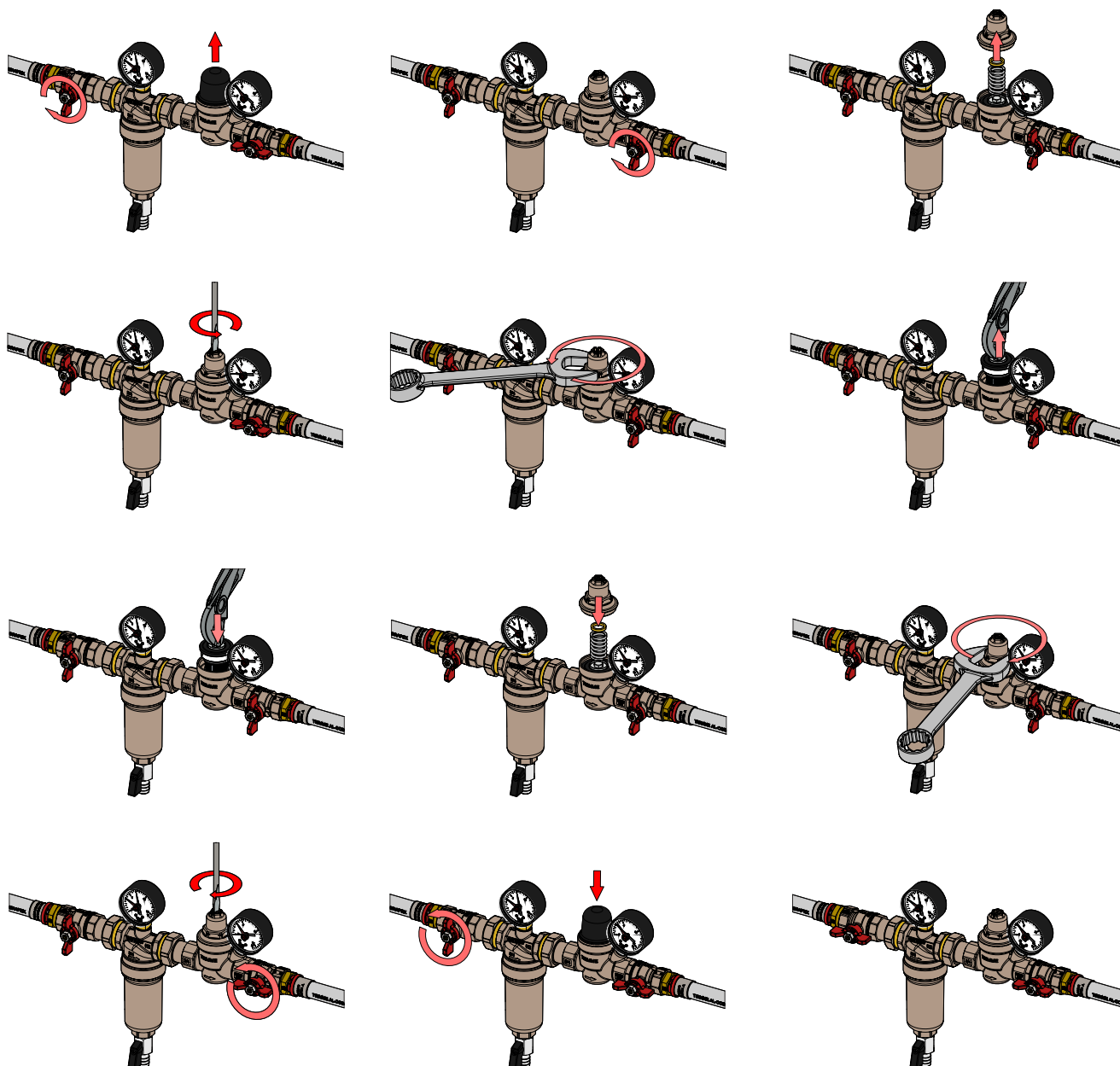
RIDUTTORE DI PRESSIONE REDUCTOR DE PRESIUNE

Art. **3180**

Pulizia del filtro Curățarea filtrului

Per una corretta manutenzione del riduttore è suggerito eseguire una pulizia periodica della cartuccia e del filtro. Chiudere valvole di intercettazione, svitare la parte inferiore del coperchio, rimuovere la cartuccia ed eseguire le operazioni di pulizia o sostituzione della cartuccia o del filtro. Riposizionare quindi la cartuccia con il filtro, la molla, avvitare il coperchio ed eseguire la taratura del riduttore come sopra descritto.

Pentru o corecta intretinere a reductorului este recomandata curatarea periodica a cartusului si a filtrului. Inchideti robinetii de inchidere, desurubati partea inferioara a capacului, scoateti cartusul si efectuati operatiile de curatare sau inlocuire a cartusului sau a filtrului. Puneti la loc cartusul si filtrul, arc, insurubati capacul si efectuati calibrarea reductorului, cum este descris mai sus.



TIEMME Raccorderie S.p.A. si riserva di apportare modifiche in qualsiasi momento senza preavviso.
TIEMME Raccorderie SpA isi rezerva dreptul de a aduce modificari fara instintare prealabila.
E' vietata qualsiasi forma di riproduzione, se non autorizzata.
Este interzisa orice forma de reproducere, fara acordul nostru.



TIEMME Raccorderie S.p.A.
Via Cavallera 6/A (Loc. Barco) - 25045 Castegnato (Bs) - Italy
Tel +39 030 2142211 R.A. - Fax +39 030 2142206
info@tiemme.com - www.tiemme.com





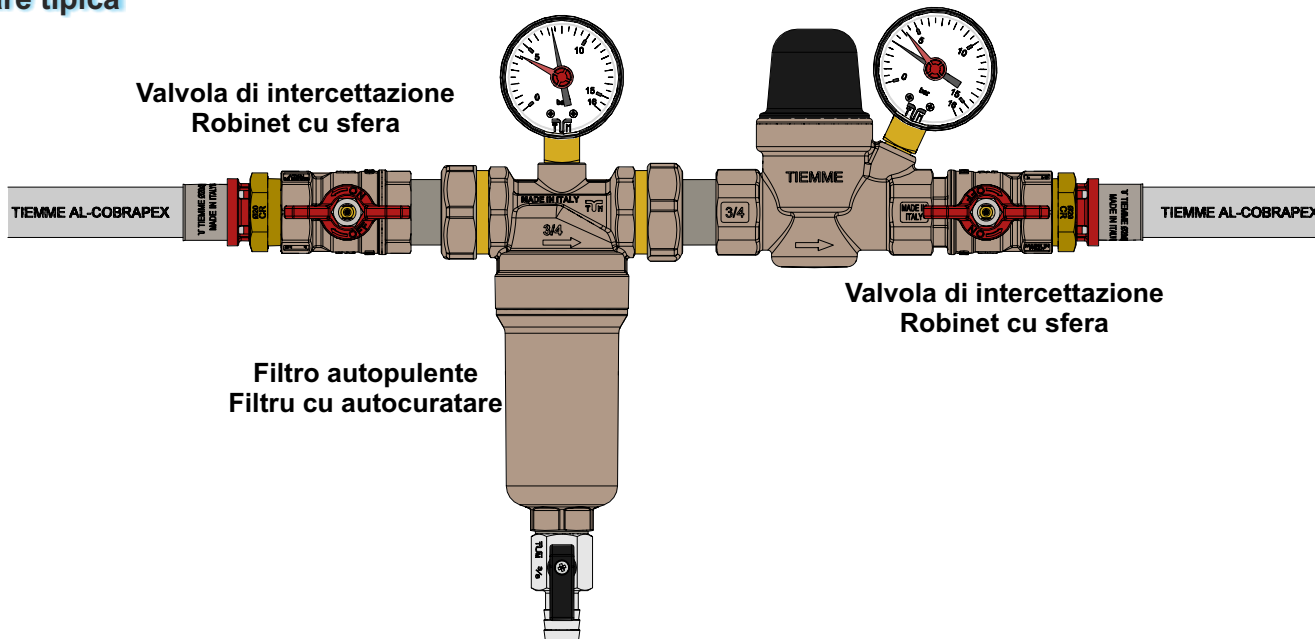
TIEMME

RIDUTTORE DI PRESSIONE REDUCTOR DE PRESIUNE

Art. **3180**

Installazione tipica
Instalare tipică

Riduttore di pressione
Reductor de presiune



Accessori (vedere il catalogo per ulteriori dettagli)
Accesorii (vezi catalogul pentru mai multe detalii)



Art. 2080

Manometro DN50
con attacco 1/4" maschio
Manometru DN50
cu filete 1/4" masculin



Art. 3180C

Cartuccia di ricambio
per riduttore 3180N
Cartus cu membrana
pentru reductor 3180N

Voci di capitolo Concluzii

Riduttore di pressione con estremità filettate femmina EN10226-1 (ISO7/1) ed otturatore a sede compensata (EN1567). Corpo in ottone CW617N, filtro in acciaio inox, membrana in gomma etilene-propilene (EPDM) e guarnizioni di tenuta in gomma etilene-propilene (EPDM). Da utilizzarsi con : acqua o soluzioni glicolate (massima percentuale di glicole 30%). Temperatura massima di esercizio 65°C. Temperatura minima di esercizio -20°C (purché il fluido rimanga in fase liquida). Pressione massima in ingresso 16 bar. Campo di taratura della pressione in uscita da 1 a 6 bar. Taratura di fabbrica 3bar.

Reductor de presiune cu filet feminin EN10226-1 (ISO7/1) si obturator (EN1567). Corp din alama CW617N, filtru din otel inox, membrana din cauciuc etilen-propilena si garnituri de etansare din cauciuc etilen-propilena. Se foloseste cu: apa sau solutii glicolate (procent maxim glicol 30%). Temperatura maxima de exercitiu 65°C. Temperatura minima de exercitiu -20°C (cu conditia ca fluidul sa ramana in stare lichida). Presiune maxima la intrare 16 bar. Camp reglare presiune la iesire: de la 1 la 6 bar. Presetare din fabrica 3 bar.