

# Seria DS

Separator magnetic de murdărie

Fișă cu date tehnice



## Descriere

Separatoarele magnetic de murdărie din **seriile WCS, WSS și WBS** asigură o funcționare eficientă și de lungă durată a boilerului prin prevenirea efectelor dăunătoare produse de resturi de pământ, calcar, nisip și metale feroase.



### Separator magnetic de murdărie compact WCS

Separator de murdărie complet, cu magnet exterior detașabil, pentru separarea continuă a noroiului metalic și nemetalic și a reziduurilor din sistemele de încălzire și răcire. El poate fi montat vertical, orizontal și pe diagonală. Corp din alamă. Livrat cu ventil de golire pentru curățare. Disponibil cu racorduri de 3/4" și 1". Izolație din spumă rigidă EPP, conform cerințelor AnIV și EnEV: disponibil la comandă.

Cod articol	DN	Debit/PN
DSC0034W	3/4"	1,26 m <sup>3</sup> /h - PN10
DSC0100W	1"	1,98 m <sup>3</sup> /h - PN10



### Separator magnetic de murdărie filetat WSS

Separator de murdărie complet, cu magnet exterior detașabil, pentru separarea continuă a noroiului metalic și nemetalic și a reziduurilor din sistemele de încălzire și răcire. El poate fi montat vertical, orizontal și pe diagonală. Corp din alamă. Livrat cu ventil de golire pentru curățare. Disponibil cu racorduri de 3/4" și 2". Izolație din spumă rigidă EPP, conform cerințelor AnIV și EnEV: disponibil la comandă.

Cod articol	DN	Debit/PN
DST0034W	3/4"	1,30 m <sup>3</sup> /h - PN6
DSC0100W	1"	2,00 m <sup>3</sup> /h - PN6
DST0112W	1 1/2"	5,00 m <sup>3</sup> /h - PN10
DST0200W	2"	7,50 m <sup>3</sup> /h - PN10



### Separator magnetic de murdărie WBS cu flanșă

Separator de murdărie complet, cu magnet, pentru separarea continuă a noroiului metalic și nemetalic și a reziduurilor din sistemele de încălzire și răcire. Cu magnet montat în interiorul cavității uscate (1 magnet într-o cavitate la DN65 până la DN150, 2 magneți în 2 cavități la DN200), conceput pentru îndepărtarea rapidă a particulelor metalice cu ajutorul unui mecanism flexibil, fără mărirea înălțimii de instalare. Disponibil cu racorduri cu flanșe (PN16) de la DN65 până la DN200. Poate fi conectat orizontal. Corp din oțel. Izolație din spumă rigidă EPP până la DN100, conform cerințelor AnIV și EnEV: disponibil la comandă.

Cod articol	DN	Debit/PN
DSF0065W	DN65	20,00 m <sup>3</sup> /h – PN10
DSF0080W	DN80	27,00 m <sup>3</sup> /h – PN10
DSF0100W	DN100	47,00 m <sup>3</sup> /h - PN10
DSF0125W	DN125	72,00 m <sup>3</sup> /h - PN10
DSF0150W	DN150	108,00 m <sup>3</sup> /h - PN10
DSF0200W	DN200	180,00 m <sup>3</sup> /h - PN10

	WSC	WSS	WBS
Apă cu glicol	Maxim 50 % - 50 %	Maxim 50 % - 50 %	Maxim 50 % - 50 %
Corp	Alamă	Alamă	Alamă
Capacitate de separație	Până la 5 µm	Până la 5 µm	Până la 5 µm
PN	10	6 3/4" și 1"; 10 1 1/2" și 2"	10
Temperatură maximă	110 °C	110 °C	110 °C
Garanție	20 ani ≤ 100 °C 5 ani > 110 °C	20 ani ≤ 100 °C 5 ani > 110 °C	5 ani

#### Seria WSC

D	3/4"	1"
Lățime instalare (mm)	100	100
Debit - m <sup>3</sup> /h	1,26	1,98
Conținut de apă (l)	0,23	0,33
Greutate (kg)	1,35	1,63
Magnet	1	1

#### Seria WSS

D	3/4"	1"	1 1/2"	2"
Lățime instalare (mm)	90	90	128	128
Debit - m <sup>3</sup> /h	1,3	2,0	5,0	7,5
Cădere de presiune	0,50 m/s: 1,00 kPa 0,75 m/s: 1,00 kPa 1,00 m/s: 1,00 kPa	0,50 m/s: 1,00 kPa 0,75 m/s: 1,00 kPa 1,00 m/s: 1,00 kPa	1,00 m/s: 2,60 kPa	1,00 m/s: 5,80 kPa
Conținut de apă (l)	0,36	0,39	0,75	0,75
Greutate (kg)	2,2	2,3	3,70	3,90
PN	6	6	10	10
Magnet	1	1	1	1

#### Seria WBS

DN	65 PN16	80 PN16	100 PN16	125 PN16	150 PN16	200 PN16
Lățime instalare (mm)	350	470	475	635	635	775
Debit - m <sup>3</sup> /h	20	27	47	72	108	180
Cădere de presiune	1,5 m/s: 2,7 kPa	1,5 m/s: 2,9 kPa	1,5 m/s: 3,7 kPa	1,5 m/s: 4,2 kPa	1,5 m/s: 4,9 kPa	1,5 m/s: 5,8 kPa
Conținut de apă (l)	5	17	17	50	50	105
Greutate (kg)	14	24	25	54	56	105
Magnet	1	1	1	1	1	1

Nu sunt adecvate pentru apa demineralizată, apa potabilă sau substanțe periculoase sau inflamabile. Pot fi utilizate împreună cu substanțe chimice/inhibitori în conformitate cu reglementările locale. Asigurați-vă că separatorul de murdărie este compatibil cu materialele folosite în construcția sistemului. La modelele cu flanșă, presiunea maximă de lucru este de 10 bari (PN10), racordurile cu flanșă fiind PN16.

## Aplicații

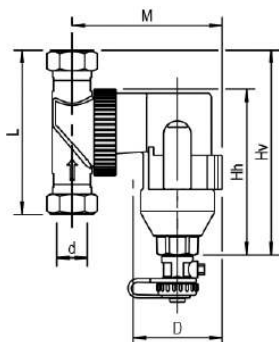
Utilizarea separatoarelor magnetice de murdărie în sistemele de încălzire este esențială în asigurarea unei funcționări eficiente pe termen lung a boilerelor datorită prevenirii efectelor dăunătoare produse de resturi de pământ, calcar, nisip sau metale neferoase, care se găsesc nu numai în sistemele vechi, dar și în cele noi. Apa intră în separatorul de apă, în care mișcarea ciclonică ajută la separarea murdăriei, care este mai grea. Magnetul reține cele mai multe reziduuri metalice. Magnetul este întotdeauna instalat, poziționat și protejat în așa fel, încât el nu intră în contact cu apa. Atât reziduurile metalice, cât și cele de pământ, sunt apoi îndepărtate prin ventilul de golire, după ce magnetul permanent care nu se află în contact direct cu lichidul este decuplat.

## Instalarea

Separatorul de murdărie trebuie instalat pe circuitul de retur, în amonte de boiler, pentru a proteja boilerul contra reziduurilor din conducte, în special la pornirea sistemului. Separatorul de murdărie trebuie instalat în amonte de pompă, întotdeauna în poziție verticală. Pentru **seria WBS cu flanșe**, lăsați o distanță de cel puțin 15 cm sub separator pentru a permite scoaterea magnetului.

## Dimensiuni de gabarit (mm)

### Seriile WSC și WSS



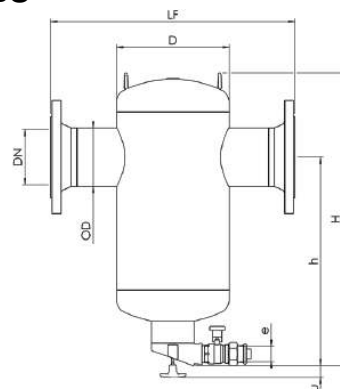
#### Seria WSS

D	3/4"	1"	1 1/2"	2"
Hv (mm)	164	164	224	224
Hh (mm)	148	148	210	210
L (mm)	90	90	128	128
M (mm)	116	120	141	148
Volum (l)	0,36	0,39	0,75	0,75
Greutate, uscat (kg)	2,20	2,30	3,67	3,85

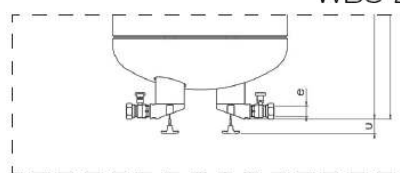
#### Seria WSC

D	3/4"	1"
Hv (mm)	140	140
Hh (mm)	121	121
L (mm)	100	100
M (mm)	112	124
D (mm)	73	83
Volum (l)	0,23	0,33
Greutate, uscat cca (kg)	1,35	1,63

### Seria WBS



WBS 200



#### Seria WBS

DN	65	80	100	125	150	200
OD (mm)	76,1	88,9	114,3	139,7	168,3	219,1
D (mm)	159	219	219	324	324	406
LF (mm)	350	470	475	635	635	775
H (mm)	449	570	570	789	789	1057
h (mm)	311	418	406	598	584	767
U (mm)	23	23	23	44	44	44
e (mm)	1/2"	1/2"	1/2"	1/2"	1/2"	1/2"
Volum (l)	5	17	17	50	50	105
Greutate, uscat (kg)	14	24	25	58	61	107

## Text specificații

**Seria WCS (compact).** Separator de murdărie cu magnet, **seria WCS**, marca WATTS. Racorduri de 3/4" și 1" reglabile unghiular. Ventil de golire din alamă. Corp și fittinguri din alamă. Fluide utilizabile: soluții de apă și glicol; conținut maxim de glicol 50 %. Presiune maximă de lucru: 10 bar. Domeniul temperaturilor de lucru 0÷110 °C. Capacitate de separare particule: până la 5 microni.

**Seria WSS (filetat).** Separator de murdărie cu magnet, **seria WSS**, marca WATTS. Racorduri de 3/4", 1", 1 1/2", 2", reglabile unghiular. Ventil de golire din alamă. Corp și fittinguri din alamă. Fluide utilizabile: soluții de apă și glicol; conținut maxim de glicol 50 %. Presiune maximă de lucru: 6 bar pentru racorduri de 3/4" și 1"; 10 bar pentru modelele de 1 1/2" și 2". Domeniul temperaturilor de lucru 0÷110 °C. Capacitate de separare particule: până la 5 microni.

**Seria WBS (flanșat).** Separator de murdărie cu magnet, **seria WBS**, marca WATTS. Racorduri cu flanșă de la DN 65 până la DN 200. 1 magnet în cavitate închisă de la DN65 până la DN150. 2 magneți în 2 cavități închise la DN200. Corp din oțel vopsit. Fluide utilizabile: soluții de apă și glicol; conținut maxim de glicol 50 %. Presiune maximă de lucru 10 bar. Domeniul temperaturilor de lucru 0÷110 °C. Capacitate de separare particule: până la 5 microni.

Descrierile și fotografiile din această fișă cu specificații produse au numai un caracter informativ și nu sunt obligatorii.

Watts Industries își rezervă dreptul de a efectua orice fel de îmbunătățiri tehnice și de design la produsele sale fără notificare prealabilă. Toate vânzările și contractele de vânzare sunt condiționate în mod expres de acceptarea termenilor și condițiilor Watts de către cumpărător, care se găsesc pe site-ul [www.wattsindustries.com](http://www.wattsindustries.com). Watts contestă orice condiții diferite de sau suplimentare față de condițiile Watts și care ar putea fi incluse în orice formă în informațiile destinate cumpărătorilor, dacă astfel de condiții nu sunt convenite în scris și semnate de un reprezentant Watts.



Watts Industries Italia S.r.l.

Via Brenno, 21 • 20853 Biassono (MB) • Italy

Tel. +39 039 4986.1 • Fax +39 039 4986.222

[infowattsitalia@wattswater.com](mailto:infowattsitalia@wattswater.com) • [www.wattsindustries.com](http://www.wattsindustries.com)